

Banka Kombëtare Tregtare Sh.a., Tirana

Informacion sipas Rregullores “Për kërkesat minimale të publikimit të informacionit nga Bankat dhe degët e bankave të huaja”
(Sipas Kërkesave të Vendimit Nr.4, date 1.2.2017 Për Miratimin e Rregullores “Për Mbikëqyrjen e Konsoliduar”)

Për periudhën e mbyllur më 30 Qershor 2021

PËRMBAJTJA:

Aneksi 1

Tabela 1: Informacion mbi aktivitetin kryesor, organizimin, drejtimin dhe kontrollin e bankave

1. Informacion i përgjithshëm mbi bankën.
2. Informacion mbi strukturën e organizimit, të administrimit dhe të funksionimit të bankës duke përfshirë njësitë e saj funksionale dhe administrative, funksionet e tyre dhe marrëdhëniet raportuese dhe kontrolluese.
3. Informacion mbi aktivitetet e bankave.
4. Informacion mbi filialet e bankave dhe sipërmarrjet në të cilat bankat janë aksionere kryesore.

Aneksi 2

Tabela 2: Bilanci kontabël, pasqyra e të ardhurave dhe shpenzimeve dhe në veçanti tregues të rentabilitetit

Tabela 3: Struktura e kapitalit rregullator

Tabela 4: Mjaftueshmëria e Kapitalit

Tabela 5: Informacion i përgjithshëm cilësor për ekspozimin ndaj rreziqeve

Tabela 6: Rreziku i kredisë: Informacion i përgjithshëm

Tabela 7: Rreziku i kredisë: Informacion për portofolin e kredisë sipas metodës standard

Tabela 8: Teknikat e zbutjes së rrezikut

Tabela 9: Rreziku i kredisë së kundërpatisë

Tabela 10: Titullzimi

Tabela 11: Rreziqet e tregut: Informacion i përgjithshëm

Tabela 12: Rreziku operacional

Tabela 13: Rreziku i likuiditetit

Tiranë, më 30/06/2021

Aneksi 1

Tabela 1: Informacion mbi aktivitetin kryesor, organizimin, drejtimin dhe kontrollin e bankave

1. Informacion i përgjithshëm mbi bankën

Banka Kombëtare Tregtare Sh.a. është një bankë tregtare me numër unik identifikimi (NUIS) J62001011Q, themeluar në datën 01/01/1993 e cila ofron një gamë të gjerë me shërbime të plota.

INFORMACION I PËRGJITHSHËM MBI BANKËN

Emri Subjektit	Banka Kombetare Tregtare
Forma juridike	Shoqeri Aksionere
Adresa	Tiranë, Rruga e Vilave, Lundër 1
Numri - NIPT	J62001011Q
Data e themelimit	01/01/1993
Shuma kapitalit te regjistruar	300,000,000.30 USD
Shuma kapitalit te paguar	300,000,000.30 USD
Numri i aksioneve të emetuara	24,291,498
Vlera nominale e aksionit	12.35 USD
Rritja e kapitalit gjate tremujorit	N/A
Numri i aksioneve te rritura gjate tremujorit	N/A
Vlera nominale e kapitalit te rritur gjate tremujorit	N/A

PASQYRA E NDRYSHIMIT TË KAPITALIT AKSIONAR MË 30 QERSHOR 2021

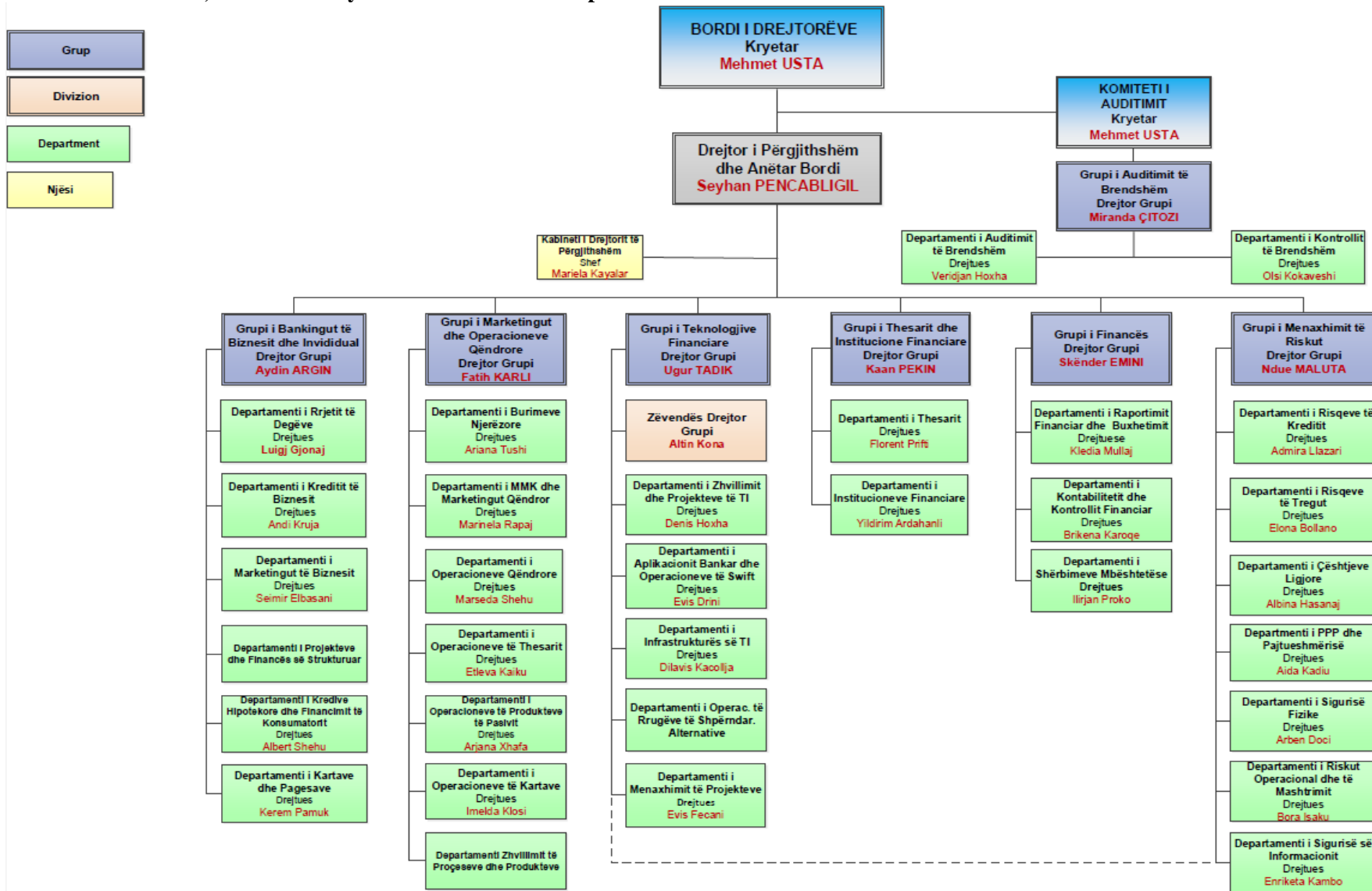
(000/ lekë)	Kapitali Aksionar	Rezerva ligjore	Rezerva rivlerësimit	Fitimi i pashpërndarë	Totali
Gjendja më 31 Dhjetor 2020	33,727,923	3,515,326	(3,475,923)	14,809,894	48,577,220
Krijimi i rezervës ligjore	-	2,058,369	-	(2,058,369)	-
Rritja Kapitalit Aksionar	-	-	-	-	-
Dividend për t'u paguar	-	-	-	(4,635,450)	(4,635,450)
Fitimi Neto per periudhen	-	-	-	4,437,886	4,437,886
Fitimi i pashpërndarë nga operacionet e huaja, i rregulluar me kursin e fundit të vitit	-	-	-	(42,543)	(42,543)
Lëvizje në rezervën e rivlerësimit	-	-	678,000	-	678,000
Gjendja më 31 Qershor 2021	33,727,923	5,573,695	(2,797,923)	12,511,419	49,015,113

INFORMACION MBI AKSIONERËT QË KANË PJESËMARRJE INFLUENCUESE

Emri tregtar	Çalık Financial Services
Forma juridike	Shoqeri Aksionere
Adresa e regjistruar	Buyukdere Cad. No.163, 34394 – Zincirlikuyu, Istanbul-Turkey
Përqindjen e aksioneve me të drejta votimi	100%

BKT është krijuar në formën aktuale ligjore më 30 dhjetor 1992, megjithëse dega e saj e parë është hapur në 30 nëntor 1925. BKT është subjekt i Ligjit nr. 8269 “Mbi Bankën e Shqipërisë” me dhjetor 1997 dhe i Ligjit nr. 9662 “Për Bankat në Republikën e Shqipërisë”, të datës 18 dhjetor 2006.

2. Informacion mbi strukturën e organizimit, të administrimit dhe të funksionimit të bankës, duke përfshirë njësitë e saj funksionale dhe administrative, funksionet e tyre dhe marrëdhëniet raportuese dhe kontrolluese



Drejtoria e Përgjithshme e BKT ndodhet në Tiranë. Aktualisht në Shqipëri, Banka zotëron një rrjet prej 60 degësh dhe 3 agjencish. Njëzet e gjashtë prej degëve ndodhen në Tiranë dhe të tjerat në Durrës, Elbasan, Vlorë, Shkodër, Fier, Pogradec, Korçë, Bilisht, Gjirokastër, Delvinë, Sarandë, Orikum, Berat, Kuçovë, Lushnjë, Librazhd, Peqin, Rogozhinë, Shkozë, Kavajë, Vorë, Kamëz, Fushë Krujë, Laç, Lezhë, Rrëshen, Kukës, Peshkopi, Bushat, Koplík dhe Gramsh, të ndjekura nga agjencitë doganore në Portin e Durrësit, Aeroportin e Rinasit dhe në Çorovodë.

BKT Kosova përfshin 25 njësi. Shtatë njësi ndodhen në Prishtinë, ndërsa të tjerat janë të vendosura në Prizren, Pejë, Gjiilan, Ferizaj, Mitrovicë, Gjakovë, Vushtrri, Fushë Kosovë, Podujevë, Drenas, Rahovec, Viti dhe Lipjan, Dheu i Bardhë, Aeroporti i Prishtinës dhe Skënderaj.

Banka kishte 1,322 punonjës (2020: 1,308) në datën 31 Qershor 2021, nga të cilët 390 (2020: 380) i përkasin BKT Kosovës.

Pasqyrat financiare të konsoliduara përfshijnë BKT Shqipëri dhe BKT Kosova (referuar në vazhdim si “Banka” ose “BKT”).

3. Informacion mbi aktivitetet e bankës

Banka Kombëtare Tregtare Sh.a., në përputhje me licencën e lëshuar nga Banka e Shqipërisë si dhe me kriteret e përcaktuara në Ligjin Bankar, mund të ushtrojë aktivitetet e mëposhtëme financiare:

- (1) Të gjitha format e kredihënies, duke përfshirë edhe kredinë konsumatore dhe hipotekare;
- (2) Qiraja Financiare;
- (3) Të gjitha shërbimet e pagesave dhe të transferimit të parave;
- (4) Ofrimin e garancive dhe marrjen e angazhimeve;
- (5) Tregtimin për llogari të saj ose për llogari të klientëve, qoftë dhe në një këmbim valutë, në një treg të vetëorganizuar (OTC) ose ndryshe, si më poshtë:

- i. Instrumente të tregut të parasë (çeqe, dëftesa, çertifikata depozitash etj.);
 - ii. Këmbim valutë;
 - iii. Produkte derivative (instrumente derivative), duke përfshirë, midis të tjerave, kontrata të së ardhmes (futures) dhe kontrata me opsione (options);
 - iv. Instrumente të këmbimeve valutë dhe instrumente për vlerësimin e normës së interesit, duke përfshirë këtu produkte të tilla si marrëveshje *swap* dhe marrëveshje që përcaktojnë vlerën e interesit në të ardhmen (forward agreements);
 - v. Letra me vlerë të transferueshme;
 - vi. Instrumenta të tjerë të negociueshëm dhe aktive financiare, duke përfshirë veprimet me arin;
 - vii. Pjesëmarrjen në emetimin e të gjitha llojeve të letrave me vlerë, duke përfshirë nënshkrimin dhe vendosjen si agjent (si publik, ashtu edhe privat) dhe kryerjen e shërbimeve lidhur me këto emetime;
- (6)
 - (7) Ofrimin e shërbimit të klasave të sigurimit;
 - (8) Faktoring-un dhe financimin e transaksioneve tregtare;

(9) Ndërmjetësimin për transaksionet monetare të mëposhtme:

- i. Administrimin e aktiveve të tilla si administrimi i parave dhe i portofolit, administrimi i fondeve, marrja në kujdestari, shërbimet depozituese dhe të besimit;
- ii. Shërbimin për kompensimin dhe shlyerjen e pagesave të aktiveve financiare, duke përfshirë letrat me vlerë, produktet derivative dhe instrumente të tjera të negociueshme;
- iii. Sigurimin dhe transferimin e informacionit financiar si dhe përpunimin e të dhënave financiare e të programeve që kanë lidhje me të nga furnizuesit e shërbimeve të tjera financiare;

(10) Shërbimet këshilluese, ndërmjetësuese dhe shërbime të tjera ndihmëse për të gjitha veprimtaritë e listuara nga pika (1) deri në (9) këtu më sipër, duke përfshirë referencën e kredisë dhe të analizës, kërkimin dhe këshillimin në lidhje me investimet dhe portofolin si dhe këshillimin mbi blerjet e mbi strategjinë dhe ristrukturimin e shoqërive; kujdestar i letrave me vlerë të qeverisë.

(11) Emetimin dhe administrimin e instrumentave të pagesës (të tilla si kartat e kreditit dhe të debitit, çeqet e udhëtarit dhe çeqet bankare, kartat e pagesës dhe pagesat me celular) etj., përfshirë emetimin e parasë elektronike.

4. Informacion mbi filialet e bankave dhe sipërmarrjet në të cilat bankat janë aksionere kryesore

Filialet

Filialet janë njësi (degë) të kontrolluara nga Banka. Kontrolli ekziston kur Banka ka fuqi mbi një njësi ekonomike, është e ekspozuar, ose ka të drejta mbi përfitimet e ndryshueshme nga përfshirja e saj tek njësia, dhe ka aftësinë për të përdorur fuqinë e saj për të ndikuar në përfitimet e njësisë.

BKT hapi degën e saj të parë jashtë territorit të Republikës së Shqipërisë më 3 shtator 2007. Zyra Administrative e kësaj dege u hap në Prishtinë, Kosovë. Banka Qendrore e Kosovës aprovoi më 30 prill 2018 transformimin në filial të Degës së Kosovës të Bankës Kombëtare Tregtare. Të gjitha të drejtat dhe detyrimet që rrjedhin nga Dega e BKT – së në Kosovë do të mbeten të drejta dhe detyrime të BKT Kosova Sh.A si një filial. Data e shkëputjes së BKT Kosovës është efektive nga data 1 janar 2019.

Investime në filiale

Investime në filiale në vlerën 147,155 mijë Lek (2020: 148,391 mijë Lek) përfaqëson kundravlerën e investimit në shumën prej 1,199,600 Euro në kapitalin aksionar të kompanisë Albania Leasing Sh.a me normë pjesëmarrje 29.99%.

Kompania Albania Leasing është regjistruar ligjërisht në 2 gusht 2013. Në datën 21 prill 2014 kompania u licensua nga Banka e Shqipërisë e cila nisi aktivitetin e saj në qershor 2014.

Aneksi 2

Tabela 2: Bilanci kontabël, pasqyra e të ardhurave dhe shpenzimeve dhe në veçanti tregues të rentabilitetit

AKTIVET

(000/ lekë)	30 Qershor 2021	31 Dhjetor 2020
VEPRIMET ME THESARIN DHE TRANSAKSIONET NDËRBANKARE	136,259,847	151,332,947
Arka dhe Banka Qendrore	46,513,664	46,917,509
Bono thesari dhe bono të tjera të pranueshme për refinancim me Bankën Qendrore	15,545,289	17,568,690
Llogari rrjedhëse në bankat, institucionet e kreditit dhe institucionet e tjera financiare	22,234,270	13,453,879
Depozita me bankat, institucionet e kreditit dhe institucione të tjera financiare	6,714,870	41,469,109
Hua për bankat, institucionet e kreditit dhe institucionet e tjera financiare	43,639,354	30,703,015
Llogari të tjera me bankat, institucionet e kreditit dhe institucionet e tjera financiare	1,612,399	1,220,744
VEPRIMET ME KLIENTËT	138,951,323	135,627,073
Hua standarde dhe paradhënie për klientët	128,412,112	122,567,627
Hua dhe paradhënie të paguara në afat për klientët	165,658	2,471,233
Hua dhe paradhënie në ndjekje	7,422,775	7,315,192
Hua nënstandarde, neto	2,303,058	2,626,492
Fonde rezervë për mbulimin e humbjeve nga huatë nënstandarde	(617,555)	(668,157)
Hua të dyshimta, neto	441,254	340,139
Fonde rezervë për mbulimin e humbjeve nga huatë e dyshimta	(441,731)	(380,130)
Hua të humbura, neto	(62,226)	(4,310)
Fonde rezervë për mbulimin e humbjeve nga huatë e humbura	(3,559,147)	(3,723,591)
Qeveria Shqiptare dhe administrata publike	268,692	310,701
VEPRIME ME LETRAT ME VLERË	217,872,689	196,219,210
Letra me vlerë me të ardhura fikse	215,394,640	193,806,900
Letra me vlerë me të ardhura të ndryshueshme	2,478,049	2,412,310
MJETE DHE DETYRIME TË TJERA	5,817,663	5,607,441
MJETET E QËNDRUESHME DHE BURIMET E PËRHERSHME	5,317,426	5,373,443
TOTALI	504,218,948	494,160,115

PASIVET

(000/ lekë)	30 Qershor 2021	31 Dhjetor 2020
VEPRIMET E THESARIT DHE TRANSAKSIONET NDËRBANKARE	32,492,457	33,864,593
Banka Qendrore	-	-
Bono thesari dhe bono të tjera të përshtatshme për refinancim me Bankën Qendrore	18,621,863	20,225,177
Llogari rrjedhëse me bankat, institucionet e kreditit dhe institucionet e tjera financiare	2,445,572	2,547,287
Depozita nga bankat, institucionet e kreditit dhe institucionet e tjera financiare	9,502,987	8,822,872
Hua marrë nga bankat, institucionet e kreditit dhe institucionet e tjera financiare	1,910,151	2,257,172
VEPRIMET ME KLIENTËT	406,447,841	395,198,584
QEVERIA SHQIPTARE DHE ADMINISTRATA PUBLIKE	1,635,237	1,921,379
Detyrime ndaj klientëve për llogaritë rrjedhëse dhe depozitat	395,944,442	385,176,364
Llogari të tjera të klientëve	8,868,162	8,100,841
VEPRIME ME LETRAT ME VLERË	2,296,642	4,380,816
Letra me vlerë të blera dhe të shitura sipas marrëveshjes së riblerjes	2,296,642	4,380,816
MJETE DHE DETYRIME TË TJERA	7,233,760	6,092,721
MJETE TË QËNDRUESHME DHE BURIME TË PËRHERSHME	55,748,249	54,623,400
Fondet rezervë specifike	3,659,367	2,946,159
Borxhi i varur	3,073,769	3,100,021
Kapitali i aksionerëve	49,015,113	48,577,220
Kapitali i paguar	33,727,923	33,727,923
Rezerva	5,573,695	3,515,326
Diferenca e rivlerësimit	(2,797,923)	(3,475,923)
Fitimi (humbja) i pashpërndarë	8,073,532	4,800,091
Fitimi (humbja) i vitit ushtrimor	4,437,886	10,009,803
TOTALI	496,573,044	494,160,115

ZËRAT JASHTË BILANCIT

(000/ lekë)	30 Qershor 2021	31 Dhjetor 2020
ANGAZHIME FINANCIMI	12,892,717	14,129,594
Angazhime të dhëna	12,892,717	14,129,594
GARANCITË	380,066,610	371,017,031
Garanci të dhëna	6,895,256	6,930,611
Garanci të marra	373,171,354	364,086,420
ANGAZHIME PËR LETRAT ME VLERË	29,004,334	33,131,464
TRANSAKSIONE NË VALUTË	24,914,055	26,271,441
ANGAZHIME PËR INSTRUMENTET FINANCIARE	20,013,648	468,935
TOTALI	466,891,364	445,018,465

LLOGARIA FITIM E HUMBJE

(000/lekë-kumulativ)	30 Qershor 2021	31 Mars 2021	31 Dhjetor 2020	30 Shator 2020	30 Qershor 2020
Të ardhura nga interesat	8,885,917	4,367,064	18,398,388	13,647,063	8,848,064
Për veprimet e thesarit dhe ndërbankare	603,447	297,118	1,161,535	887,216	609,058
Nga veprimet me klientët	3,868,062	1,930,448	7,534,925	5,622,729	3,714,371
Nga veprimet me letrat me vlerë	4,414,408	2,139,498	9,701,884	7,137,074	4,524,634
Të tjera	0	-	44	44	2
Shpenzime për interesa	(1,155,586)	(575,798)	(2,521,970)	(1,923,626)	(1,355,573)
Për veprimet e thesarit dhe ndërbankare	(147,263)	(76,451)	(462,080)	(369,769)	(297,288)
Për veprimet me klientët	(874,352)	(430,940)	(1,707,959)	(1,280,261)	(865,367)
Për borxhet e varura	(79,747)	(39,728)	(162,315)	(121,602)	(80,836)
Për letrat me vlerë të shitura sipas marrëveshjeve të riblerjes	(54,224)	(28,679)	(189,618)	(151,994)	(112,081)
Të tjera	-	-	-	-	-
Të ardhurat nga interesat, neto	7,730,331	3,791,266	15,876,418	11,723,437	7,492,491
Të ardhura nga komisione për shërbime bankare	1,514,610	756,766	2,587,908	1,849,893	1,223,703
Nga veprimet e thesarit dhe ndërbankare	218,437	148,366	295,022	227,904	204,611
Nga transaksionet me klientët	634,100	286,274	1,103,728	764,349	480,476
Komisione për shërbimet bankare	656,082	318,944	1,178,399	849,732	533,441
Komisione të tjera	5,990	3,182	10,760	7,907	5,174
Shpenzime për komisione	(42,955)	(24,071)	(61,496)	(46,023)	(37,557)
Për veprimet e thesarit dhe ndërbankare	(32,147)	(19,204)	(38,126)	(28,670)	(26,241)
Për transaksionet me klientët	(79)	(15)	(169)	(43)	(27)
Komisione për shërbime bankare	(10,671)	(4,812)	(23,120)	(17,229)	(11,207)
Komisione të tjera	(58)	(40)	(80)	(81)	(81)
Fitim/Humbje nga komisionet, neto	1,471,655	732,695	2,526,413	1,803,870	1,186,146
Të ardhura të tjera të veprimtarisë bankare	908,365	413,468	1,450,888	664,080	433,981
Shpenzime të tjera të veprimtarisë bankare	(2,062,236)	(1,396,481)	(1,496,315)	(1,665,935)	(1,567,553)
Fitim/Humbje nga veprimtaritë e tjera bankare, neto	(1,153,872)	(983,013)	(45,427)	(1,001,855)	(1,133,572)
Fitim/Humbje nga veprimet me valutat, neto	295,204	278,674	(273,726)	110,341	436,842
Totali i të ardhurave operative	8,343,318	3,819,621	18,083,678	12,635,794	7,981,907
Shpenzimet operative					
Shpenzime për personelin	(1,304,981)	(624,596)	(2,415,320)	(1,758,807)	(1,146,629)
Taksa të tjera përveç taksave mbi të ardhurat	(9,473)	(890)	(21,737)	(14,149)	(6,258)
Shpenzime të përgjithshme të veprimtarisë	(2,007,639)	(952,221)	(3,829,859)	(2,748,311)	(1,796,271)
Amortizimi dhe fondet rezervë për zhvlerësimin e mjeteve të qëndrueshme	(363,859)	(181,483)	(685,745)	(508,991)	(335,629)
Totali i shpenzimeve operative	(3,685,952)	(1,759,189)	(6,952,659)	(5,030,257)	(3,284,787)
Të ardhura të jashtëzakonshme	417,436	167,472	168,844	79,309	35,734
Shpenzime të jashtëzakonshme	-	-	-	-	-
Fitim/Humbja nga veprimtaritë e jashtëzakonshme	417,436	167,472	168,844	79,309	35,734
Shpenzime për fonde rezervë për huatë	91,307	(110,061)	97,966	179,615	482,209
Fitim/Humbja para tatimit	5,166,109	2,117,843	11,397,829	7,864,461	5,215,062
Tatimi mbi fitimin	(728,223)	(297,425)	(1,388,026)	(1,102,724)	(735,841)
Fitim/Humbja e vitit	4,437,886	1,820,418	10,009,803	6,761,737	4,479,221

TREGUESIT E RENTABILITETIT

	30 Qershor 2021	31 Mars 2021	31 Dhjetor 2020	30 Shator 2020	30 Qershor 2020
1. Kthyesmeria nga aktivet mesatare (ROAA) [te ardhurat neto / aktivet mesatare *100] (*)	1.8%	1.5%	2.1%	1.9%	1.9%
2. Rezultati neto i jashtezakonshem / aktivet mesatare	0.1%	0.0%	0.0%	0.0%	0.0%
3. Shpenzimet e pergjithshme te veprimtarise / te ardhurat bruto te veprimtarise	43.6%	47.4%	38.1%	39.1%	38.7%
4. Te ardhurat neto nga interesi / shpenzimet e pergjithshme te veprimtarise	210.3%	215.6%	229.1%	233.7%	228.5%
5. Kthyesmeria nga kapitali aksionar mesatar (ROAE) [te ardhurat neto/kapitali aksioner mesatar *100] (*)	18.1%	14.4%	21.4%	19.6%	19.4%
6. Aktive per punojes [totali I aktiveve/ numri i rregjistruar i punojesve] ne Lek'000	374,027	371,132	363,873	369,151	370,174
7. Te ardhurat neto nga interesat / aktivet mesatare	1.6%	0.8%	3.4%	2.5%	1.6%
8. Te ardhurat nga interesat / aktivet mesatare	1.8%	0.9%	3.9%	2.9%	1.9%
9. Shpenzime per interesa / aktive mesatare	0.2%	0.1%	0.5%	0.4%	0.3%
10. Te ardhurat neto nga interesat / te ardhurat bruto te veprimtarise	91.6%	102.2%	87.3%	91.5%	88.5%
11. Te ardhurat neto nga veprimtarite e tjera / aktivet mesatare	1.0%	0.4%	2.4%	1.7%	1.1%
12. Shpenzimet jo per interesa / te ardhurat bruto te veprimtarise	54.0%	62.3%	43.4%	44.5%	44.2%
13. Shpenzime personeli / te ardhurat bruto te veprimtarise	15.5%	16.8%	13.3%	13.7%	13.5%
14. Shpenzime per provigjone / aktivet mesatare	0.2%	0.2%	0.1%	0.2%	0.2%

(*) Normat e mësipërme ROAA dhe ROAE janë norma vjetore.

Tabela 3: Struktura e kapitalit rregullator

KAPITALI RREGULLATOR PËR MBULIMIN E RREZIQEVE TË KREDISË

(000/ lekë)	30 Qershor 2021	31 Dhjetor 2020
KAPITALI BAZË		
I. Elementet përbërëse që shtohen (A):	44,577,227	43,046,639
II. Elementet përbërëse që zbriten (B):	-	-
Totali Kapitalit Bazë C=(A-B)	44,577,227	43,046,639
KAPITALI SHITESË		
III. Elementet përbërëse (J):	2,769,615	3,100,021
IV. Elementet përbërëse që zbriten (P+Q+V):		
Totali i kapitalit shtesë	2,769,615	3,100,021
Totali i kapitalit bazë dhe kapitalit shtesë: E=(JA+CA)	47,346,842	46,146,660

Tabela 4: Mjaftueshmëria e Kapitalit

RAPORTI I MJAFTUSHMËRISË SË KAPITALIT

(000/ lekë)	30 Qershor 2021	31 Dhjetor 2020
1. Totali i aktiveve dhe zërave jashtë bilancit të ponderuara me rrezikun	310,344,097	293,080,148
2. Kapitali rregullator	47,346,842	46,146,660
3. Kapitali bazë i llogaritur	44,577,227	43,046,639
4. Raporti i mjaftueshmërisë së kapitalit (2/1) *100	15.26%	15.75%
5. Raporti i modifikuar i mjaftueshmërisë së kapitalit (3/1) *100	14.36%	14.69%
6. Raporti minimal i modifikuar	6.00%	6.00%
7. Raporti minimal i mjaftueshmërisë së kapitalit	12.00%	12.00%

Informacioni cilësor (a)

Mjaftueshmëria e Kapitalit është një faktor kyç në vendosjen e objektivave të investimeve në të ardhmen nga Banka. Një pjesë e rëndësishme në llogaritjen e saj është dhe llogaritja e ekspozimeve të ponderuara me rrezik. Bazuar në diversitetin e aktivitetit të BKT-së, procesi i menaxhimit të rreziqeve kalon në disa hapa: identifikimi, vlerësimi, matja, agregimi dhe menaxhimi, si dhe alokimi i kapitalit të bankës nëpër linjat e biznesit.

Llogaritja e mjaftueshmërisë së kapitalit në BKT kryhet bazuar në rregulloren Nr. 48 “Për Raportin e Mjaftueshmërisë së Kapitalit” dhe rregulloren Nr. 69 “Për Kapitalin Rregullator”.

Rreziku i Kredisë

Rreziku i kredisë është rreziku që vjen nga mosgatishmëria apo paaftësia e debitorit për të përmbushur kontratat e kredisë, duke çuar në humbje ekonomike për bankën, duke qenë se ajo mund të humbasë si principalin ashtu edhe kolateralin. Ekspozimet të cilat mbartin një rrezik kredie trajtohen bazuar në Metodën Standarte. Metoda Standarte mat rrezikun e kredisë përmes peshave fikse të rrezikut, të cilat janë të paracaktuara nga rregullatori.

Rreziku i Tregut

Rreziku i tregut është rreziku i humbjes në pozicionin në bilanc dhe jashtë-bilancit si rezultat i ndryshimeve të çmimeve në tregun financiar, duke përfshirë normat e këmbimit valutor, Swap-et dhe të gjitha llojet e transaksioneve të bëra në tregjet financiare ndërkombëtare. Bazuar në rregulloren e Bankës së Shqipërisë, llogaritet kërkesa për kapital për të mbuluar rreziqet e tregut, rrezikun e pozicionit dhe rrezikun e përqëndrimit si dhe kërkesa për kapital për të mbuluar rrezikun e kursit të këmbimit dhe rrezikun e shlyerjes.

Rreziku Operacional

Rreziku operacional është rreziku i humbjeve që rezultojnë nga procese të brendshme të papërshtatshme ose të dështuara, njerëzit dhe sistemet ose nga ngjarje të jashtme. Ai përfshin rrezikun ligjor, por përjashton rrezikun strategjik dhe atë reputacional. Kërkesa për kapital për rrezikun operacional llogaritet sipas Metodës së Indikatorit Bazë (*Basic Indicator Approach*). Kërkesa për kapital llogaritet bazuar në mesataren e tre viteve të fundit të të ardhurave neto të aktivitetit të bankës, të cilat ponderohen me një koeficient α 15%.

Rreziku i Kredisë së Kundërpartisë

Rreziku i kredisë së kundërpartisë rrjedh nga aktiviteti direkt i bankës i tregtimit të derivativëve dhe letrave me vlerë në bursa të ndryshme. Llogaritja e kërkesës për kapital për këtë rrezik, kryhet duke marrë në konsideratë të gjitha ekspozimet në librin e bankës dhe në librin e tregtueshëm. Kërkesa për kapital bazohet në rregulloren e Bankës së Shqipërisë, ku në varësi të llojit të ekspozimit, perdoret një nga dy metodat: metoda e ekspozimit origjinal ose metoda e vlerësimit mark-to-market, kryesisht për kontratat e së ardhmes së indekseve ose të kontratave të differences (CFD).

Kapitali Rregullator

Kapitali Rregullator, bazuar në kërkesat e Bankës së Shqipërisë përbehet nga: kapitali i nivelit të parë (Tier 1) dhe kapitali i nivelit të dytë (Tier 2). Kapitali i nivelit të parë është i ndarë në: kapitalin bazë të nivelit të parë dhe kapitalin shtesë të nivelit të parë. Kapitali i nivelit të dytë përfshin instrumenta kapitali, aksionet preferenciale, borxhin e varur si dhe primet e emëtimit të lidhura me instrumentet e sipërpërmendura.

Minimumi i kërkuar për normën e kapitalit bazë të nivelit të parë është 4.5% ndaj ekspozimeve të ponderuara me rrezik, për normën e kapitalit të nivelit të parë është 6% e ekspozimeve të ponderuara me rrezik dhe për normën e kapitalin rregullator është 12% e ekspozimeve të ponderuara me rrezik.

Në tabelën e mëposhtme, janë paraqitur vlerat e kërkesës për kapital për secilën prej klasave të aktiveve, të klasifikuara sipas peshës së rrezikut që ato kanë:

NORMA E MJAFTUESHMËRISË SË KAPITALIT 30 QERSHOR 2021

Klasat e Ekspozimeve (000/ lekë)	Totali i Aktiveve me rrezik (perpara ponderimeve)	Ekspozimet e Ponderuara me Rrezik
I. Rreziku i Kredisë - Asetet e Ponderuara me Rrezik	514,801,408	265,052,108
Asetet pa risk me peshë rreziku 0%	162,747,428	-
Asetet me rrezik të ulët me peshë rreziku 20%	44,236,015	8,790,193
Asetet me peshë rreziku 35%	16,749,175	5,862,211
Asetet me peshë rreziku 50%	42,734,139	21,395,744
Asetet me peshë rreziku 75%	43,196,987	26,521,159
Asetet me peshë rreziku 85%	788,143	669,922
Asetet me peshë rreziku 100%	176,891,264	162,995,387
Asetet me peshë rreziku 125%	1,391,884	728,959
Asetet me peshë rreziku 150%	25,355,712	37,157,140
Asetet me peshë rreziku 250%	147,155	367,887
Ekspozime Titullzimi	-	-
Rreziku i Kunderpartisë	563,507	563,507
II. Kërkesa për Kapital për Rrezikun e Tregut	23,937,758	23,937,758
Kërkesa për Kapital për Rrezikun e Kursit të Këmbimit	7,040,244	7,040,244
Kërkesa për Kapital për Rrezikun e Pozicionit	16,897,515	16,897,515
Kërkesa për Kapital për Rrezikun e Përqendrimit	-	-
III. Rreziku Operacional	21,354,231	21,354,231
Metoda e Treguesit të Thjeshtë	21,354,231	21,354,231
IV. Rregullime të kërkuara nga Rregullatori	-	-
Totali i Klasave të Ekspozimeve (Rreziku i Kredisë, i Tregut, Operacional dhe Rregullimet)	-	310,344,097
Kapitali Rregullator	-	47,346,842
Ratio e Mjaftueshmërisë së Kapitalit		15.26%

Tabela 5: Informacion i përgjithshëm mbi ekspozimin ndaj rreziqeve

Grupi i Menaxhimit të Riskut është përgjegjës për të identifikuar, matur, monitoruar, parandaluar dhe raportuar aktivitetin e lidhur me menaxhimin e rrezikut të kredisë, rrezikut të tregut, rrezikut të likuiditetit, rrezikut operacional, rrezikut ligjor, përputhshmërisë dhe aktivitetet kundër pastrimit të parave.

Grupi i Menaxhimit të Riskut është një funksion që kryen në mënyrë të pavarur aktivitetin e tij nga funksionet e tjera të cilat kryejnë biznes dhe marrin përsipër rrezik.

Bazuar në aktivitetin e Grupit të Menaxhimit të Riskut, është hartuar Politika e Menaxhimit të Risqeve, e cila përcakton qartë modelin e mbrojtjes së bankës, nivelin e pranuar të rrezikut si dhe parimet e manaxhimit të rrezikut në BKT.

Banka operon bazuar në modelin e tri linjave të mbrojtjes të manaxhimit të rreziqeve. Në Linjën e parë të mbrojtjes janë përfshirë të gjitha njësitë e linjave të biznesit të cilat janë dhe burimi i rreziqeve. Linja e dytë e mbrojtjes është një funksion i pavarur i manaxhimit dhe kontrollit të rreziqeve. Linja e tretë e mbrojtjes është Grupi i Auditit të Brendshëm, i cili mundëson efektivitetin dhe eficiencën e kontrollit të bankës. Të trija linjat e mbrojtjes janë të pavarura nga njera tjetra dhe arrijnë të mundësojnë që të respektohen principet e Bankës në të gjitha nivelet e saj.

Grupi është i përbërë nga 7 departamente, të cilat janë përgjegjëse për të ndërmarrë veprimet dhe për të kryer detyrat e duhura dhe përmbushjen e qëllimeve të Grupit. Në mënyrë specifike, departamentet janë: Departamenti i Rrezikut të Kredisë, Departamenti i Rreziqe të Tregut, Departamenti i Rreziqeve Operacional dhe të Mashtrimit, Departamenti i Çështjeve Ligjore, Departamenti i Parandalimit të Pastrimit të Parave dhe Përputhshmërisë, Departamenti i Sigurisë së Informacionit dhe Departamenti i Sigurisë Fizike.

Politikat dhe procedurat e manaxhimit të rrezikut janë hartuar me qëllim që të përcaktojnë mënyrën e identifikimit dhe analizimit të rreziqeve me të cilat përballet Banka, të vendosin mjete kontrolli të përshtatshme për rreziqet, si dhe të përcaktojnë mënyrën e kontrollit, monitorimit dhe përmbajtjes me limitet e përcaktuara. Politikat dhe sistemet e manaxhimit të rrezikut rishikohen në mënyrë periodike me qëllim përditësimin e tyre me teknikat më të fundit identifikuese dhe analizuese dhe zhvillimin e aktivitetit të bankës dhe përfshirjen e burimeve të reja të rrezikut.

Grupi raporton në mënyrë periodike tek Drejtori Ekzekutiv i Bankës, strukturat monitoruese dhe Këshilli Drejtues.

Tabela 6: Rreziku i kredisë: Informacion i përgjithshëm

Ekspozimet ndaj Rreziqeve dhe Vlerësimi i Tyre

Rreziku i kredisë

Administrimi i rrezikut financiar

Instrument financiar është çdo kontratë që të jep të drejtën të marrësh para ose një aktiv tjetër financiar nga një palë tjetër (aktiv financiar) ose të detyron të transferosh para ose një aktiv tjetër financiar tek një palë tjetër (detyrim financiar).

Instrumentat financiare e ekspozojnë Bankën ndaj një sërë risqesh. Risqet më të rëndësishme me të cilat përballet Banka janë rreziku i kredisë, rreziku i likuiditetit dhe rreziku i tregut. Rreziku i tregut përfshin rrezikun e monedhës të huaj, rrezikun e normës së interesit dhe rrezikun e çmimeve të tjera.

Rreziku i kredisë

Rreziku i kredisë është rreziku i humbjes financiare të Bankës nëse një klient ose kundërpartia e një instrumenti financiar dështon të shlyejë detyrimet e tij kontraktuale, dhe vjen kryesisht nga huatë dhe paradhëniet e Bankës ndaj klientëve dhe bankave të tjera dhe investimeve në letra me vlerë. Për qëllime të raportimit në manaxhimin e rrezikut, Banka i merr në konsideratë të gjithë elementët e ekspozimit të rrezikut të kredisë (si rreziku i dështimit individual, i vendit dhe sektorit). Banka ka krijuar një Komitet Kreditsi për mbikëqyrjen e miratimit të kërkesave për kredi. Kërkesat për kredi për shuma mbi 1,000,000 Euro aprovohen me vendim të Këshillit Drejtues të Bankës. Ka fokusim të vazhdueshëm mbi cilësinë e huave, si në kohën e aprovimit, ashtu edhe gjatë gjithë jetëgjatësisë së tyre.

(b) Shpërndarja e kredisë sipas qëllimit të përdorimit të kredisë (000/lekë)	Teprica mesatare bruto e kredisë gjatë periudhës tremujore	Interesi i përlogaritur
Korporata jofinanciare publike	4,778,793	1,784
ALL	4,778,793	1,784
Overdraft	3,793,579	-
Kapital qarkullues	-	-
Blerje pajisjesh	193,278	391
Pasuri të paluajtshme	791,937	1,393
Hua të tjera	-	-
USD	-	-
Overdraft	-	-
Kapital qarkullues	-	-
Blerje pajisjesh	-	-
Pasuri të paluajtshme	-	-
Hua të tjera	-	-
EUR	-	-
Overdraft	-	-
Kapital qarkullues	-	-
Blerje pajisjesh	-	-
Pasuri të paluajtshme	-	-
Hua të tjera	-	-
Të tjera monedha	-	-
Overdraft	-	-
Kapital qarkullues	-	-
Blerje pajisjesh	-	-
Pasuri të paluajtshme	-	-
Hua të tjera	-	-
Korporata jofinanciare private	43,670	274
ALL	21,316,040	87,804
Overdraft	2,450,226	321
Kapital qarkullues	3,389,270	9,094
Hua për çelje biznesi	7,779,952	36,534
Blerje pajisjesh	252,033	972
Pasuri të paluajtshme	7,444,558	40,883
Hua për investime në instrumenta financiare	-	-
USD	1,924,846	17,235
Overdraft	-	-
Kapital qarkullues	14,843	169
Hua për çelje biznesi	-	-
Blerje pajisjesh	-	-
Pasuri të paluajtshme	1,910,003	17,066
Hua për investime në instrumenta financiare	-	-

EUR	20,429,266	169,112
Overdraft	1,886,629	294
Kapital qarkullues	2,233,730	7,278
Hua për çelje biznesi	1,631,011	9,836
Blerje pajisjesh	127,103	428
Pasuri të paluajtshme	14,550,793	151,276
Hua për investime në instrumenta financiare	-	-
Të tjera monedha	-	-
Overdraft	-	-
Kapital qarkullues	-	-
Hua për çelje biznesi	-	-
Blerje pajisjesh	-	-
Pasuri të paluajtshme	-	-
Hua për investime në instrumenta financiare	-	-
Individë + Institucionet jo me qëllim fitimi që u shërbejnë individëve	37,318	120
ALL	34,698,924	112,840
Overdraft	1,596,183	5,650
Mallra jo të qëndrueshëm	3,209,304	18,267
Mallra të qëndrueshëm	1,278,945	3,640
Hua për blerje banesash	25,296,103	68,688
Hua për qëllime të tjera	3,318,389	16,595
<i>nga të cilat: për të vetëpunësuarit</i>	<i>1,277,574</i>	<i>9,772</i>
USD	8,774	29
Overdraft	35	-
Mallra jo të qëndrueshëm	-	-
Mallra të qëndrueshëm	3,434	6
Hua për blerje banesash	60	2
Hua për qëllime të tjera	5,245	22
<i>nga të cilat: për të vetëpunësuarit</i>	<i>-</i>	<i>-</i>
EUR	2,610,467	6,983
Overdraft	9,721	-
Mallra jo të qëndrueshëm	21,512	162
Mallra të qëndrueshëm	524,884	784
Hua për blerje banesash	1,305,079	4,058
Hua për qëllime të tjera	749,272	1,979
<i>nga të cilat: për të vetëpunësuarit</i>	<i>184,829</i>	<i>560</i>
Të tjera monedha	-	-
Overdraft	-	-
Mallra jo të qëndrueshëm	-	-
Mallra të qëndrueshëm	-	-
Hua për blerje banesash	-	-
Hua për qëllime të tjera	-	-
<i>nga të cilat: për të vetëpunësuarit</i>	<i>-</i>	<i>-</i>
Totali	85,767,112	395,788

* Të dhënat paraqesin totalin e huave të BKT Shqipëri pa përfshirë huatë ndërkombëtare.

(c) KLASIFIKIMI I PORTOFOLIT TË KREDIVE SIPAS SHPËRNDARJES GJEOGRAFIKE (1)

(000/ lekë)	Rrethi Tiranë	Rrethi Durrës	Rrethi Elbasan	Rrethi Shkodër	Rrethi Korcë	Rrethi Vlorë	Rrethi Lushnjë	Rrethi Gjrokastrë	Rrethi Fier
HUA_AFATSHKURTER	9,150,716	520,995	181,311	58,329	82,848	543,886	355,233	21,567	103,565
<i>ALL</i>	<i>7,757,672</i>	<i>176,702</i>	<i>168,014</i>	<i>42,484</i>	<i>82,848</i>	<i>105,812</i>	<i>351,961</i>	<i>21,567</i>	<i>99,899</i>
Qeveria qendrore	-	-	-	-	-	-	-	-	-
Qeveria lokale	-	-	-	-	-	-	-	-	-
Banka qendrore	-	-	-	-	-	-	-	-	-
Bankat	-	-	-	-	-	-	-	-	-
Shoqëritë e Kursim Kreditit	-	-	-	-	-	-	-	-	-
Korporata të tjera financiare (përveç shoqërive të sigurimit dhe fondeve të pensionit)	876,900	4,080	-	-	-	-	-	-	-
Shoqëritë e sigurimit dhe fondet e pensionit	-	-	-	-	-	-	-	-	-
Korporata jofinanciare publike	3,729,812	-	-	-	-	-	-	-	-
Korporata jofinanciare private	1,965,251	87,735	58,488	831	60,940	50,994	326,875	-	62,602
Individët +institucionet jo me qëllim fitimi që u shërbejnë individëve	1,185,709	84,887	109,526	41,653	21,908	54,817	25,085	21,567	37,297
VALUTE	<i>1,393,044</i>	<i>344,294</i>	<i>13,298</i>	<i>15,845</i>	-	<i>438,074</i>	<i>3,272</i>	-	<i>3,666</i>
Qeveria qendrore	-	-	-	-	-	-	-	-	-
Qeveria lokale	-	-	-	-	-	-	-	-	-
Banka qendrore	-	-	-	-	-	-	-	-	-
Bankat	-	-	-	-	-	-	-	-	-
Shoqëritë e Kursim Kreditit	-	-	-	-	-	-	-	-	-
Korporata të tjera financiare (përveç shoqërive të sigurimit dhe fondeve të pensionit)	4,989	-	-	-	-	-	-	-	-
Shoqëritë e sigurimit dhe fondet e pensionit	-	-	-	-	-	-	-	-	-
Korporata jofinanciare publike	-	-	-	-	-	-	-	-	-
Korporata jofinanciare private	1,373,077	344,293	13,145	15,551	-	421,750	3,272	-	3,666
Individët dhe institucionet jo me qëllim fitimi që u shërbejnë individëve	14,977	0	152	294	-	16,324	-	-	-

KLASIFIKIMI I PORTOFOLIT TË KREDIVE SIPAS SHPËRNDARJES GJEOGRAFIKE (2)

(000/ lekë)	Rrethi Tiranë	Rrethi Durrës	Rrethi Elbasan	Rrethi Shkodër	Rrethi Korcë	Rrethi Vlorë	Rrethi Lushnjë	Rrethi Gjirokastrë	Rrethi Fier
HUA_AFATMESME	7,609,190	814,084	606,145	295,828	262,753	732,213	231,067	76,047	220,751
<i>ALL</i>	5,813,898	604,151	596,359	281,062	255,349	309,120	231,067	75,689	211,827
Qeveria qendrore	-	-	-	-	-	-	-	-	-
Qeveria lokale	-	-	242,970	-	-	14,390	-	-	-
Banka qendrore	-	-	-	-	-	-	-	-	-
Bankat	-	-	-	-	-	-	-	-	-
Shoqëritë e Kursim Kreditit	-	-	-	-	-	-	-	-	-
Korporata të tjera financiare (përveç shoqërive të sigurimit dhe fondeve të pensionit)	1,622,901	-	-	-	-	-	-	-	-
Shoqëritë e sigurimit dhe fondet e pensionit	-	-	-	-	-	-	-	-	-
Korporata jofinanciare publike	177,497	-	-	-	-	-	-	-	-
Korporata jofinanciare private	1,861,236	318,443	104,707	44,869	84,484	139,231	142,390	2,936	48,547
Individët +institucionet jo me qëllim fitimi që u shërbejnë individëve	2,152,264	285,708	248,682	236,192	170,865	155,498	88,677	72,752	163,280
VALUTE	1,795,293	209,934	9,786	14,766	7,404	423,093	-	359	8,924
Qeveria qendrore	-	-	-	-	-	-	-	-	-
Qeveria lokale	-	-	-	-	-	-	-	-	-
Banka qendrore	-	-	-	-	-	-	-	-	-
Bankat	-	-	-	-	-	-	-	-	-
Shoqëritë e Kursim Kreditit	-	-	-	-	-	-	-	-	-
Korporata të tjera financiare (përveç shoqërive të sigurimit dhe fondeve të pensionit)	1,372	-	-	-	-	-	-	-	-
Shoqëritë e sigurimit dhe fondet e pensionit	-	-	-	-	-	-	-	-	-
Korporata jofinanciare publike	-	-	-	-	-	-	-	-	-
Korporata jofinanciare private	1,549,030	184,753	8,747	2,608	-	397,110	-	-	-
Individë dhe institucionet jo me qëllim fitimi që u shërbejnë individëve	244,891	25,181	1,039	12,158	7,404	25,983	-	359	8,924

KLASIFIKIMI I PORTOFOLIT TË KREDIVE SIPAS SHPËRNDARJES GJEOGRAFIKE (3)

(000/ lekë)	Rrethi Tiranë	Rrethi Durrës	Rrethi Elbasan	Rrethi Shkodër	Rrethi Korcë	Rrethi Vlorë	Rrethi Lushnjë	Rrethi Gjirokastër	Rrethi Fier
HUA_AFATGJATE	49,988,591	2,477,080	1,938,912	1,676,324	798,523	2,030,160	376,780	455,700	1,142,267
<i>ALL</i>	<i>31,958,250</i>	<i>1,971,386</i>	<i>1,155,177</i>	<i>1,426,176</i>	<i>795,620</i>	<i>1,789,533</i>	<i>341,610</i>	<i>454,992</i>	<i>1,096,779</i>
Qeveria qendrore	11,332	-	-	-	-	-	-	-	-
Qeveria lokale	-	-	-	-	-	-	-	-	-
Banka qendrore	-	-	-	-	-	-	-	-	-
Bankat	-	-	-	-	-	-	-	-	-
Shoqëritë e Kursim Kreditit	-	-	-	-	-	-	-	-	-
Korporata të tjera financiare (përveç shoqërive të sigurimit dhe fondeve të pensionit)	391,661	-	-	-	-	-	-	-	-
Shoqëritë e sigurimit dhe fondet e pensionit	-	-	-	-	-	-	-	-	-
Korporata jofinanciare publike	781,241	-	-	-	-	-	-	-	-
Korporata jofinanciare private	14,592,162	69,978	145,428	94,815	106,395	263,257	36,827	7,063	75,485
Individët +institucionet jo me qëllim fitimi që u shërbejnë individëve	16,181,854	1,901,408	1,009,749	1,331,361	689,226	1,526,276	304,783	447,928	1,021,294
VALUTE	18,030,340	505,695	783,734	250,147	2,903	240,627	35,169	708	45,488
Qeveria qendrore	-	-	-	-	-	-	-	-	-
Qeveria lokale	-	-	-	-	-	-	-	-	-
Banka qendrore	-	-	-	-	-	-	-	-	-
Bankat	-	-	-	-	-	-	-	-	-
Shoqëritë e Kursim Kreditit	-	-	-	-	-	-	-	-	-
Korporata të tjera financiare (përveç shoqërive të sigurimit dhe fondeve të pensionit)	-	-	-	-	-	-	-	-	-
Shoqëritë e sigurimit dhe fondet e pensionit	-	-	-	-	-	-	-	-	-
Korporata jofinanciare publike	-	-	-	-	-	-	-	-	-
Korporata jofinanciare private	16,439,341	224,501	765,312	212,041	0	109,930	19,369	-	-
Individët dhe institucionet jo me qëllim fitimi që u shërbejnë individëve	1,590,999	281,193	18,422	38,106	2,903	130,697	15,800	708	45,488
Totali	66,748,497	3,812,160	2,726,368	2,030,481	1,144,123	3,306,259	963,079	553,314	1,466,584

KLASIFIKIMI I PORTOFOLIT TË KREDIVE SIPAS SHPËRNDARJES GJEOGRAFIKE (4)

(000/ lekë)	Rrethi Berat	Rrethi Pogradec	Rrethi Sarandë	Rrethi Peshkopi	Rrethi Kukës	Rrethi Lezhë	Rrethi Burrel	Rrethi Kavajë	Rrethi Përmet
HUA_AFATSHKURTER	50,351	40,578	20,455	92,313	27,683	58,061	-	42,014	-
ALL	50,335	40,578	20,455	92,313	27,683	58,061	-	37,796	-
Qeveria qendrore	-	-	-	-	-	-	-	-	-
Qeveria lokale	-	-	-	-	-	-	-	-	-
Banka qendrore	-	-	-	-	-	-	-	-	-
Bankat	-	-	-	-	-	-	-	-	-
Shoqëritë e Kursim Kreditit	-	-	-	-	-	-	-	-	-
Korporata të tjera financiare (përveç shoqërive të sigurimit dhe fondeve të pensionit)	-	-	-	-	-	-	-	-	-
Shoqëritë e sigurimit dhe fondet e pensionit	-	-	-	-	-	-	-	-	-
Korporata jofinanciare publike	-	-	-	-	-	-	-	-	-
Korporata jofinanciare private	31,322	34,992	12,464	77,324	16,709	31,110	-	17,315	-
Individët +institucionet jo me qëllim fitimi që u shërbejnë individëve	19,013	5,586	7,991	14,990	10,974	26,951	-	20,481	-
VALUTE	16	-	-	-	-	-	-	4,218	-
Qeveria qendrore	-	-	-	-	-	-	-	-	-
Qeveria lokale	-	-	-	-	-	-	-	-	-
Banka qendrore	-	-	-	-	-	-	-	-	-
Bankat	-	-	-	-	-	-	-	-	-
Shoqëritë e Kursim Kreditit	-	-	-	-	-	-	-	-	-
Korporata të tjera financiare (përveç shoqërive të sigurimit dhe fondeve të pensionit)	-	-	-	-	-	-	-	-	-
Shoqëritë e sigurimit dhe fondet e pensionit	-	-	-	-	-	-	-	-	-
Korporata jofinanciare publike	-	-	-	-	-	-	-	-	-
Korporata jofinanciare private	16	-	-	-	-	-	-	4,218	-
Individët dhe institucionet jo me qëllim fitimi që u shërbejnë individëve	-	-	-	-	-	-	-	-	-

KLASIFIKIMI I PORTOFOLIT TË KREDIVE SIPAS SHPËRNDARJES GJEOGRAFIKE (5)

(000/ lekë)	Rrethi Berat	Rrethi Pogradec	Rrethi Sarandë	Rrethi Peshkopi	Rrethi Kukës	Rrethi Lezhë	Rrethi Burrel	Rrethi Kavajë	Rrethi Përmet
HUA_AFATMESME	91,558	83,579	94,503	81,794	45,615	144,667	-	258,380	-
ALL	90,252	82,972	93,735	81,794	45,615	121,119	-	158,584	-
Qeveria qendrore	-	-	-	-	-	-	-	-	-
Qeveria lokale	-	-	-	-	-	-	-	-	-
Banka qendrore	-	-	-	-	-	-	-	-	-
Bankat	-	-	-	-	-	-	-	-	-
Shoqëritë e Kursim Kreditit	-	-	-	-	-	-	-	-	-
Korporata të tjera financiare (përveç shoqërive të sigurimit dhe fondeve të pensionit)	-	-	-	-	-	-	-	-	-
Shoqëritë e sigurimit dhe fondet e pensionit	-	-	-	-	-	-	-	-	-
Korporata jofinanciare publike	-	-	-	-	-	-	-	-	-
Korporata jofinanciare private	11,220	32,791	20,816	25,172	25,503	35,275	-	6,243	-
Individët +institucionet jo me qëllim fitimi që u shërbejnë individëve	79,032	50,181	72,919	56,622	20,112	85,844	-	152,341	-
VALUTE	1,306	607	768	-	-	23,549	-	99,795	-
Qeveria qendrore	-	-	-	-	-	-	-	-	-
Qeveria lokale	-	-	-	-	-	-	-	-	-
Banka qendrore	-	-	-	-	-	-	-	-	-
Bankat	-	-	-	-	-	-	-	-	-
Shoqëritë e Kursim Kreditit	-	-	-	-	-	-	-	-	-
Korporata të tjera financiare (përveç shoqërive të sigurimit dhe fondeve të pensionit)	-	-	-	-	-	-	-	-	-
Shoqëritë e sigurimit dhe fondet e pensionit	-	-	-	-	-	-	-	-	-
Korporata jofinanciare publike	-	-	-	-	-	-	-	-	-
Korporata jofinanciare private	1,160	-	768	-	-	-	-	97,692	-
Individët dhe institucionet jo me qëllim fitimi që u shërbejnë individëve	146	607	-	-	-	23,549	-	2,103	-

KLASIFIKIMI I PORTOFOLIT TË KREDIVE SIPAS SHPËRNDARJES GJEOGRAFIKE (6)

(000/ lekë)	Rrethi Berat	Rrethi Pogradec	Rrethi Sarandë	Rrethi Peshkopi	Rrethi Kukës	Rrethi Lezhë	Rrethi Burrel	Rrethi Kavajë	Rrethi Përmet
HUA_AFATGJATE	482,477	353,468	817,794	223,416	243,514	686,606	-	394,780	-
ALL	481,699	353,184	735,754	219,507	243,514	647,294	-	381,273	-
Qeveria qendrore	-	-	-	-	-	-	-	-	-
Qeveria lokale	-	-	-	-	-	-	-	-	-
Banka qendrore	-	-	-	-	-	-	-	-	-
Bankat	-	-	-	-	-	-	-	-	-
Shoqëritë e Kursim Kreditit	-	-	-	-	-	-	-	-	-
Korporata të tjera financiare (përveç shoqërive të sigurimit dhe fondeve të pensionit)	-	-	-	-	-	-	-	-	-
Shoqëritë e sigurimit dhe fondet e pensionit	-	-	-	-	-	-	-	-	-
Korporata jofinanciare publike	-	-	-	-	-	-	-	-	-
Korporata jofinanciare private	55,477	19,625	3,215	20,917	13,115	1,128	-	4,067	-
Individët +institucionet jo me qëllim fitimi që u shërbejnë individëve	426,222	333,559	732,539	198,590	230,399	646,166	-	377,207	-
VALUTE	779	284	82,039	3,909	-	39,312	-	13,506	-
Qeveria qendrore	-	-	-	-	-	-	-	-	-
Qeveria lokale	-	-	-	-	-	-	-	-	-
Banka qendrore	-	-	-	-	-	-	-	-	-
Bankat	-	-	-	-	-	-	-	-	-
Shoqëritë e Kursim Kreditit	-	-	-	-	-	-	-	-	-
Korporata të tjera financiare (përveç shoqërive të sigurimit dhe fondeve të pensionit)	-	-	-	-	-	-	-	-	-
Shoqëritë e sigurimit dhe fondet e pensionit	-	-	-	-	-	-	-	-	-
Korporata jofinanciare publike	-	-	-	-	-	-	-	-	-
Korporata jofinanciare private	-	-	39,764	-	-	-	-	6,273	-
Individët dhe institucionet jo me qëllim fitimi që u shërbejnë individëve	779	284	42,275	3,909	-	39,312	-	7,233	-
Totali	624,387	477,626	932,752	397,524	316,812	889,334	-	695,173	-

KLASIFIKIMI I PORTOFOLIT TË KREDIVE SIPAS SHPËRNDARJES GJEOGRAFIKE (7)

(000/ lekë)	Rrethi Gramsh	Rrethi Librazhd	Rrethi Devoll	Rrethi Kuçovë	Rrethi Mallakastër	Rrethi Malësi e Madhe	Rrethi Delvinë	Rrethi Mirditë	Rrethi Laç
HUA_AFATSHKURTER	14,239	10,965	-	5,829	-	-	7,735	25,696	12,068
ALL	14,062	10,965	-	5,829	-	-	7,735	25,645	12,008
Qeveria qendrore	-	-	-	-	-	-	-	-	-
Qeveria lokale	-	-	-	-	-	-	-	-	-
Banka qendrore	-	-	-	-	-	-	-	-	-
Bankat	-	-	-	-	-	-	-	-	-
Shoqëritë e Kursim Kreditit	-	-	-	-	-	-	-	-	-
Korporata të tjera financiare (përveç shoqërive të sigurimit dhe fondeve të pensionit)	-	-	-	-	-	-	-	-	-
Shoqëritë e sigurimit dhe fondet e pensionit	-	-	-	-	-	-	-	-	-
Korporata jofinanciare publike	-	-	-	-	-	-	-	-	-
Korporata jofinanciare private	9,156	2,500	-	-	-	-	-	15,047	-
Individët +institucionet jo me qëllim fitimi që u shërbejnë individëve	4,906	8,465	-	5,829	-	-	7,735	10,598	12,008
VALUTE	177	-	-	-	-	-	-	52	60
Qeveria qendrore	-	-	-	-	-	-	-	-	-
Qeveria lokale	-	-	-	-	-	-	-	-	-
Banka qendrore	-	-	-	-	-	-	-	-	-
Bankat	-	-	-	-	-	-	-	-	-
Shoqëritë e Kursim Kreditit	-	-	-	-	-	-	-	-	-
Korporata të tjera financiare (përveç shoqërive të sigurimit dhe fondeve të pensionit)	-	-	-	-	-	-	-	-	-
Shoqëritë e sigurimit dhe fondet e pensionit	-	-	-	-	-	-	-	-	-
Korporata jofinanciare publike	-	-	-	-	-	-	-	-	-
Korporata jofinanciare private	-	-	-	-	-	-	-	-	-
Individët dhe institucionet jo me qëllim fitimi që u shërbejnë individëve	177	-	-	-	-	-	-	52	60

KLASIFIKIMI I PORTOFOLIT TË KREDIVE SIPAS SHPËRNDARJES GJEOGRAFIKE (8)

(000/ lekë)	Rrethi Gramsh	Rrethi Librazhd	Rrethi Devoll	Rrethi Kuçovë	Rrethi Mallakastër	Rrethi Malësi e Madhe	Rrethi Delvinë	Rrethi Mirditë	Rrethi Laç
HUA_AFATMESME	56,122	38,532	-	16,895	-	-	18,012	53,179	52,591
ALL	56,122	37,743	-	16,895	-	-	18,012	53,179	52,591
Qeveria qendrore	-	-	-	-	-	-	-	-	-
Qeveria lokale	-	-	-	-	-	-	-	-	-
Banka qendrore	-	-	-	-	-	-	-	-	-
Bankat	-	-	-	-	-	-	-	-	-
Shoqëritë e Kursim Kreditit	-	-	-	-	-	-	-	-	-
Korporata të tjera financiare (përveç shoqërive të sigurimit dhe fondeve të pensionit)	-	-	-	-	-	-	-	-	-
Shoqëritë e sigurimit dhe fondet e pensionit	-	-	-	-	-	-	-	-	-
Korporata jofinanciare publike	-	-	-	-	-	-	-	-	-
Korporata jofinanciare private	17,896	3,339	-	-	-	-	-	24,448	8,735
Individët +institucionet jo me qëllim fitimi që u shërbejnë individëve	38,226	34,404	-	16,895	-	-	18,012	28,730	43,856
VALUTE	-	789	-	-	-	-	-	-	-
Qeveria qendrore	-	-	-	-	-	-	-	-	-
Qeveria lokale	-	-	-	-	-	-	-	-	-
Banka qendrore	-	-	-	-	-	-	-	-	-
Bankat	-	-	-	-	-	-	-	-	-
Shoqëritë e Kursim Kreditit	-	-	-	-	-	-	-	-	-
Korporata të tjera financiare (përveç shoqërive të sigurimit dhe fondeve të pensionit)	-	-	-	-	-	-	-	-	-
Shoqëritë e sigurimit dhe fondet e pensionit	-	-	-	-	-	-	-	-	-
Korporata jofinanciare publike	-	-	-	-	-	-	-	-	-
Korporata jofinanciare private	-	-	-	-	-	-	-	-	-
Individët dhe institucionet jo me qëllim fitimi që u shërbejnë individëve	-	789	-	-	-	-	-	-	-

KLASIFIKIMI I PORTOFOLIT TË KREDIVE SIPAS SHPËRNDARJES GJEOGRAFIKE (9)

(000/ lekë)	Rrethi Gramsh	Rrethi Librazhd	Rrethi Devoll	Rrethi Kuçovë	Rrethi Mallakastër	Rrethi Malësi e Madhe	Rrethi Delvinë	Rrethi Mirditë	Rrethi Laç
HUA_AFATGJATE	71,795	232,751	-	65,027	-	-	77,960	188,918	178,280
ALL	65,954	232,751	-	64,960	-	-	56,833	188,918	177,326
Qeveria qendrore	-	-	-	-	-	-	-	-	-
Qeveria lokale	-	-	-	-	-	-	-	-	-
Banka qendrore	-	-	-	-	-	-	-	-	-
Bankat	-	-	-	-	-	-	-	-	-
Shoqëritë e Kursim Kreditit	-	-	-	-	-	-	-	-	-
Korporata të tjera financiare (përveç shoqërive të sigurimit dhe fondeve të pensionit)	-	-	-	-	-	-	-	-	-
Shoqëritë e sigurimit dhe fondet e pensionit	-	-	-	-	-	-	-	-	-
Korporata jofinanciare publike	-	-	-	-	-	-	-	-	-
Korporata jofinanciare private	2,127	-	-	-	-	-	-	-	-
Individët +institucionet jo me qëllim fitimi që u shërbejnë individëve	63,827	232,751	-	64,960	-	-	56,833	188,918	177,326
VALUTE	5,841	-	-	66	-	-	21,127	-	954
Qeveria qendrore	-	-	-	-	-	-	-	-	-
Qeveria lokale	-	-	-	-	-	-	-	-	-
Banka qendrore	-	-	-	-	-	-	-	-	-
Bankat	-	-	-	-	-	-	-	-	-
Shoqëritë e Kursim Kreditit	-	-	-	-	-	-	-	-	-
Korporata të tjera financiare (përveç shoqërive të sigurimit dhe fondeve të pensionit)	-	-	-	-	-	-	-	-	-
Shoqëritë e sigurimit dhe fondet e pensionit	-	-	-	-	-	-	-	-	-
Korporata jofinanciare publike	-	-	-	-	-	-	-	-	-
Korporata jofinanciare private	-	-	-	-	-	-	-	-	-
Individët dhe institucionet jo me qëllim fitimi që u shërbejnë individëve	5,841	-	-	66	-	-	21,127	-	954
TOTALI	142,156	282,248	-	87,750	-	-	103,706	267,793	242,939

KLASIFIKIMI I PORTOFOLIT TË KREDIVE SIPAS SHPËRNDARJES GJEOGRAFIKE (10)

(000/ lekë)	Rrethi Ballsh	Rrethi Bilisht	Rrethi Bulqizë	Rrethi Ersekë	Rrethi Has	Rrethi Koplík	Rrethi Krujë	Rrethi Peqin	Rrethi Pukë
HUA_AFATSHKURTER	-	8,877	-	-	-	7,110	32,291	27,517	-
ALL	-	8,877	-	-	-	7,110	32,291	27,517	-
Qeveria qendrore	-	-	-	-	-	-	-	-	-
Qeveria lokale	-	-	-	-	-	-	-	-	-
Banka qendrore	-	-	-	-	-	-	-	-	-
Bankat	-	-	-	-	-	-	-	-	-
Shoqëritë e Kursim Kreditit	-	-	-	-	-	-	-	-	-
Korporata të tjera financiare (përveç shoqërive të sigurimit dhe fondeve të pensionit)	-	-	-	-	-	-	-	-	-
Shoqëritë e sigurimit dhe fondet e pensionit	-	-	-	-	-	-	-	-	-
Korporata jofinanciare publike	-	-	-	-	-	-	-	-	-
Korporata jofinanciare private	-	2,823	-	-	-	-	12,542	-	-
Individët +institucionet jo me qëllim fitimi që u shërbejnë individëve	-	6,054	-	-	-	7,110	19,749	27,517	-
VALUTE	-	-	-	-	-	-	-	-	-
Qeveria qendrore	-	-	-	-	-	-	-	-	-
Qeveria lokale	-	-	-	-	-	-	-	-	-
Banka qendrore	-	-	-	-	-	-	-	-	-
Bankat	-	-	-	-	-	-	-	-	-
Shoqëritë e Kursim Kreditit	-	-	-	-	-	-	-	-	-
Korporata të tjera financiare (përveç shoqërive të sigurimit dhe fondeve të pensionit)	-	-	-	-	-	-	-	-	-
Shoqëritë e sigurimit dhe fondet e pensionit	-	-	-	-	-	-	-	-	-
Korporata jofinanciare publike	-	-	-	-	-	-	-	-	-
Korporata jofinanciare private	-	-	-	-	-	-	-	-	-
Individët dhe institucionet jo me qëllim fitimi që u shërbejnë individëve	-	-	-	-	-	-	-	-	-

KLASIFIKIMI I PORTOFOLIT TË KREDIVE SIPAS SHPËRNDARJES GJEOGRAFIKE (11)

(000/ lekë)	Rrethi Ballsh	Rrethi Bilisht	Rrethi Bulqizë	Rrethi Ersekë	Rrethi Has	Rrethi Koplík	Rrethi Krujë	Rrethi Peqin	Rrethi Pukë
HUA_AFATMESME	-	55,154	-	-	-	32,123	85,737	79,363	-
ALL	-	54,534	-	-	-	32,123	83,176	78,132	-
Qeveria qendrore	-	-	-	-	-	-	-	-	-
Qeveria lokale	-	-	-	-	-	-	-	-	-
Banka qendrore	-	-	-	-	-	-	-	-	-
Bankat	-	-	-	-	-	-	-	-	-
Shoqëritë e Kursim Kreditit	-	-	-	-	-	-	-	-	-
Korporata të tjera financiare (përveç shoqërive të sigurimit dhe fondeve të pensionit)	-	-	-	-	-	-	-	-	-
Shoqëritë e sigurimit dhe fondet e pensionit	-	-	-	-	-	-	-	-	-
Korporata jofinanciare publike	-	-	-	-	-	-	-	-	-
Korporata jofinanciare private	-	13,154	-	-	-	4,174	5,647	13,039	-
Individët +institucionet jo me qëllim fitimi që u shërbejnë individëve	-	41,380	-	-	-	27,950	77,528	65,093	-
VALUTE	-	620	-	-	-	-	2,562	1,231	-
Qeveria qendrore	-	-	-	-	-	-	-	-	-
Qeveria lokale	-	-	-	-	-	-	-	-	-
Banka qendrore	-	-	-	-	-	-	-	-	-
Bankat	-	-	-	-	-	-	-	-	-
Shoqëritë e Kursim Kreditit	-	-	-	-	-	-	-	-	-
Korporata të tjera financiare (përveç shoqërive të sigurimit dhe fondeve të pensionit)	-	-	-	-	-	-	-	-	-
Shoqëritë e sigurimit dhe fondet e pensionit	-	-	-	-	-	-	-	-	-
Korporata jofinanciare publike	-	-	-	-	-	-	-	-	-
Korporata jofinanciare private	-	-	-	-	-	-	-	1,231	-
Individët dhe institucionet jo me qëllim fitimi që u shërbejnë individëve	-	620	-	-	-	-	2,562	-	-

KLASIFIKIMI I PORTOFOLIT TË KREDIVE SIPAS SHPËRNDARJES GJEOGRAFIKE (12)

(000/ lekë)	Rrethi Ballsh	Rrethi Bilisht	Rrethi Bulqizë	Rrethi Ersekë	Rrethi Has	Rrethi Koplík	Rrethi Krujë	Rrethi Peqin	Rrethi Pukë
HUA_AFATGJATE	-	74,700	-	-	-	129,314	393,052	204,278	-
ALL	-	73,716	-	-	-	111,058	382,985	204,278	-
Qeveria qendrore	-	-	-	-	-	-	-	-	-
Qeveria lokale	-	-	-	-	-	-	-	-	-
Banka qendrore	-	-	-	-	-	-	-	-	-
Bankat	-	-	-	-	-	-	-	-	-
Shoqëritë e Kursim Kreditit	-	-	-	-	-	-	-	-	-
Korporata të tjera financiare (përveç shoqërive të sigurimit dhe fondeve të pensionit)	-	-	-	-	-	-	-	-	-
Shoqëritë e sigurimit dhe fondet e pensionit	-	-	-	-	-	-	-	-	-
Korporata jofinanciare publike	-	-	-	-	-	-	-	-	-
Korporata jofinanciare private	-	10,472	-	-	-	51,150	2,627	1,421	-
Individët +institucionet jo me qëllim fitimi që u shërbejnë individëve	-	63,244	-	-	-	59,908	380,358	202,857	-
VALUTE	-	984	-	-	-	18,256	10,067	-	-
Qeveria qendrore	-	-	-	-	-	-	-	-	-
Qeveria lokale	-	-	-	-	-	-	-	-	-
Banka qendrore	-	-	-	-	-	-	-	-	-
Bankat	-	-	-	-	-	-	-	-	-
Shoqëritë e Kursim Kreditit	-	-	-	-	-	-	-	-	-
Korporata të tjera financiare (përveç shoqërive të sigurimit dhe fondeve të pensionit)	-	-	-	-	-	-	-	-	-
Shoqëritë e sigurimit dhe fondet e pensionit	-	-	-	-	-	-	-	-	-
Korporata jofinanciare publike	-	-	-	-	-	-	-	-	-
Korporata jofinanciare private	-	-	-	-	-	-	-	-	-
Individët dhe institucionet jo me qëllim fitimi që u shërbejnë individëve	-	984	-	-	-	18,256	10,067	-	-
TOTALI	-	138,731	-	-	-	168,548	511,081	311,158	-

KLASIFIKIMI I PORTOFOLIT TË KREDIVE SIPAS SHPËRNDARJES GJEOGRAFIKE (13)

(000/ lekë)	Rrethi Skrapar	Rrethi Tepelenë	Rrethi Tropojë	Total BKT Albania
HUA_AFATSHKURTER	1,990	-	-	11,504,223
<i>ALL</i>	<i>1,990</i>	-	-	<i>9,288,208</i>
Qeveria qendrore	-	-	-	-
Qeveria lokale	-	-	-	-
Banka qendrore	-	-	-	-
Bankat	-	-	-	-
Shoqëritë e Kursim Kreditit	-	-	-	-
Korporata të tjera financiare (përveç shoqërive të sigurimit dhe fondeve të pensionit)	-	-	-	880,980
Shoqëritë e sigurimit dhe fondet e pensionit	-	-	-	-
Korporata jofinanciare publike	-	-	-	3,729,812
Korporata jofinanciare private	-	-	-	2,877,020
Individët +institucionet jo me qëllim fitimi që u shërbejnë individëve	1,990	-	-	1,800,396
<i>VALUTE</i>	-	-	-	<i>2,216,015</i>
Qeveria qendrore	-	-	-	-
Qeveria lokale	-	-	-	-
Banka qendrore	-	-	-	-
Bankat	-	-	-	-
Shoqëritë e Kursim Kreditit	-	-	-	-
Korporata të tjera financiare (përveç shoqërive të sigurimit dhe fondeve të pensionit)	-	-	-	4,989
Shoqëritë e sigurimit dhe fondet e pensionit	-	-	-	-
Korporata jofinanciare publike	-	-	-	-
Korporata jofinanciare private	-	-	-	2,178,989
Individët dhe institucionet jo me qëllim fitimi që u shërbejnë individëve	-	-	-	32,037

KLASIFIKIMI I PORTOFOLIT TË KREDIVE SIPAS SHPËRNDARJES GJEOGRAFIKE (14)

(000/ lekë)	Rrethi Skrapar	Rrethi Tepelenë	Rrethi Tropojë	Total BKT Albania
HUA_AFATMESME	10,014	-	-	12,145,897
ALL	8,922	-	-	9,544,020
Qeveria qendrore	-	-	-	-
Qeveria lokale	-	-	-	257,360
Banka qendrore	-	-	-	-
Bankat	-	-	-	-
Shoqëritë e Kursim Kreditit	-	-	-	-
Korporata të tjera financiare (përveç shoqërive të sigurimit dhe fondeve të pensionit)	-	-	-	1,622,901
Shoqëritë e sigurimit dhe fondet e pensionit	-	-	-	-
Korporata jofinanciare publike	-	-	-	177,497
Korporata jofinanciare private	-	-	-	2,994,296
Individët +institucionet jo me qëllim fitimi që u shërbejnë individëve	8,922	-	-	4,491,966
VALUTE	1,092	-	-	2,601,877
Qeveria qendrore	-	-	-	-
Qeveria lokale	-	-	-	-
Banka qendrore	-	-	-	-
Bankat	-	-	-	-
Shoqëritë e Kursim Kreditit	-	-	-	-
Korporata të tjera financiare (përveç shoqërive të sigurimit dhe fondeve të pensionit)	-	-	-	1,372
Shoqëritë e sigurimit dhe fondet e pensionit	-	-	-	-
Korporata jofinanciare publike	-	-	-	-
Korporata jofinanciare private	-	-	-	2,243,100
Individët dhe institucionet jo me qëllim fitimi që u shërbejnë individëve	1,092	-	-	357,405

KLASIFIKIMI I PORTOFOLIT TË KREDIVE SIPAS SHPËRNDARJES GJEOGRAFIKE (15)

(000/ lekë)	Rrethi Skrapar	Rrethi Tepelenë	Rrethi Tropojë	Total BKT Albania
HUA_AFATGJATE	4,457	-	-	65,706,922
ALL	4,457	-	-	45,614,983
Qeveria qendrore	-	-	-	11,332
Qeveria lokale	-	-	-	-
Banka qendrore	-	-	-	-
Bankat	-	-	-	-
Shoqëritë e Kursim Kreditit	-	-	-	-
Korporata të tjera financiare (përveç shoqërive të sigurimit dhe fondeve të pensionit)	-	-	-	391,661
Shoqëritë e sigurimit dhe fondet e pensionit	-	-	-	-
Korporata jofinanciare publike	-	-	-	781,241
Korporata jofinanciare private	-	-	-	15,576,751
Individët dhe institucionet jo me qëllim fitimi që u shërbejnë individëve	4,457	-	-	28,853,997
VALUTE	-	-	-	20,091,939
Qeveria qendrore	-	-	-	-
Qeveria lokale	-	-	-	-
Banka qendrore	-	-	-	-
Bankat	-	-	-	-
Shoqëritë e Kursim Kreditit	-	-	-	-
Korporata të tjera financiare (përveç shoqërive të sigurimit dhe fondeve të pensionit)	-	-	-	-
Shoqëritë e sigurimit dhe fondet e pensionit	-	-	-	-
Korporata jofinanciare publike	-	-	-	-
Korporata jofinanciare private	-	-	-	17,816,533
Individët dhe institucionet jo me qëllim fitimi që u shërbejnë individëve	-	-	-	2,275,406
TOTALI	16,461	-	-	89,357,042

* Të dhënat paraqesin totalin e huave të BKT Shqipëri pa përfshirë huatë ndërkombëtare.

KLASIFIKIMI I PORTOFOLIT TË KREDIVE SIPAS SEKTORËVE TE EKONOMISË (1)

(000/ lekë)	Rrethi Tiranë	Rrethi Durrës	Rrethi Elbasan	Rrethi Shkodër	Rrethi Korcë	Rrethi Vlorë	Rrethi Lushnjë	Rrethi Gjirokastrë	Rrethi Fier
Korporata jofinanciare private	37,780,097	1,229,704	1,095,828	370,717	251,818	1,382,272	528,733	10,000	190,301
Bujqësia, Pyjet, Peshkimi	112,333	-	22,571	14,592	7,325	5,080	16,668	2,699	7,348
Industria nxjerrëse	1,974,315	-	-	-	-	-	-	-	-
Industria përpunuese	3,781,902	719,560	775,894	216,771	71,555	79,507	63,026	6,464	4,727
Energjia elektrike, furnizimi me gaz, avull dhe ajër i kondicionuar	5,705,077	0	-	-	91,328	-	-	-	-
Furnizimi me ujë, aktivitete të trajtimit dhe menaxhimit të mbeturinave, mbetjeve	50,400	-	-	-	-	-	-	-	-
Ndërtimi	10,547,336	42,325	28,516	27,435	36,507	437,992	29,259	-	28,170
Tregtia me shumicë dhe me pakicë; Riparimi i automjeteve dhe motoçikletave	7,232,896	428,337	124,910	42,574	40,282	747,272	419,780	-	131,685
Transporti dhe magazinimi	76,447	-	-	-	977	15,031	-	-	11,794
Akomodimi dhe shërbimi ushqimor	2,462,832	23,464	72,966	14,678	-	76,033	-	837	-
Informacioni dhe komunikacioni	3,905,731	-	-	2,005	-	-	-	-	-
Aktivitetet financiare dhe të sigurimit	-	-	-	-	-	-	-	-	-
Aktivitetet të pasurive të paluajtëshme	1,427,029	-	-	1,915	-	-	-	-	-
Aktivitetet profesionale, shkencore dhe teknike	30,366	-	7,762	-	-	-	-	-	1,133
Shërbime administrative dhe mbështetëse	125,473	16,017	49,802	-	3,844	3,167	-	-	5,445
Administrimi publik dhe mbrojtja; Sigurimi social i detyrueshëm	2,626	-	-	-	-	-	-	-	-
Arsimi	245,399	-	-	37,547	-	-	-	-	-
Shëndetësia dhe aktivitete të punës sociale	39,849	-	2,006	1,984	-	5,398	-	-	-
Arte, argëtim dhe çlodhje	-	-	-	-	-	-	-	-	-
Aktivitetet e tjera shërbimi	23,587	-	11,402	11,216	-	12,793	-	-	-
Aktivitetet të familjeve si punëdhënës; Aktivitetet të prodhimit të mallrave e shërbimeve të pandryshueshme të familjeve për përdorimin e vet	36,499	-	-	-	-	-	-	-	-
Aktivitetet të organizatave dhe organizmave ndërkombëtare	-	-	-	-	-	-	-	-	-

KLASIFIKIMI I PORTOFOLIT TË KREDIVE SIPAS SEKTORËVE TE EKONOMISË (2)

(000/ lekë)	Rrethi Tiranë	Rrethi Durrës	Rrethi Elbasan	Rrethi Shkodër	Rrethi Korcë	Rrethi Vlorë	Rrethi Lushnjë	Rrethi Gjirokastrë	Rrethi Fier
Korporata jofinanciare publike	4,688,550	-	-	-	-	-	-	-	-
Bujqësia, Pyjet, Peshkimi	-	-	-	-	-	-	-	-	-
Industria nxjerrëse	-	-	-	-	-	-	-	-	-
Industria përpunuese	-	-	-	-	-	-	-	-	-
Energjia elektrike, furnizimi me gaz, avull dhe ajër i kondicionuar	2,914,345	-	-	-	-	-	-	-	-
Furnizimi me ujë, aktivitete të trajtimit dhe menaxhimit të mbeturinave, mbetjeve	1,774,205	-	-	-	-	-	-	-	-
Ndërtimi	-	-	-	-	-	-	-	-	-
Tregtia me shumicë dhe me pakicë; Riparimi i automjeteve dhe motoçikletave	-	-	-	-	-	-	-	-	-
Transporti dhe magazinimi	-	-	-	-	-	-	-	-	-
Akomodimi dhe shërbimi ushqimor	-	-	-	-	-	-	-	-	-
Informacioni dhe komunikacioni	-	-	-	-	-	-	-	-	-
Aktivitete financiare dhe të sigurimit	-	-	-	-	-	-	-	-	-
Aktivitete të pasurive të paluajtshme	-	-	-	-	-	-	-	-	-
Aktivitete profesionale, shkencore dhe teknike	-	-	-	-	-	-	-	-	-
Shërbime administrative dhe mbështetëse	-	-	-	-	-	-	-	-	-
Administrimi publik dhe mbrojtja; Sigurimi social i detyrueshëm	-	-	-	-	-	-	-	-	-
Arsimi	-	-	-	-	-	-	-	-	-
Shëndetësia dhe aktivitete të punës sociale	-	-	-	-	-	-	-	-	-
Arte, argëtim dhe çlodhje	-	-	-	-	-	-	-	-	-
Aktivitete të tjera shërbimi	-	-	-	-	-	-	-	-	-
Aktivitetet të familjeve si punëdhënës; Aktivitete të prodhimit të mallrave e shërbimeve të pandryshueshme të familjeve për përdorimin e vet	-	-	-	-	-	-	-	-	-
Aktivitete të organizatave dhe organizmave ndërkombëtare	-	-	-	-	-	-	-	-	-
Individë + Institucionet jo me qëllim fitimi që u shërbejnë individëve	21,370,694	2,578,377	1,387,571	1,659,764	892,305	1,909,596	434,346	543,314	1,276,283
Hua konsumatore	3,497,749	568,573	422,708	463,222	205,222	372,858	121,464	111,728	181,852
Hua për blerje banesash	15,734,060	1,668,489	711,111	918,469	563,889	1,312,912	239,968	364,516	985,265
Hua të tjera	2,138,885	341,315	253,752	278,073	123,195	223,827	72,915	67,070	109,166
Totali	63,839,340	3,808,080	2,483,398	2,030,481	1,144,123	3,291,868	963,079	553,314	1,466,584

KLASIFIKIMI I PORTOFOLIT TË KREDIVE SIPAS SEKTORËVE TE EKONOMISË (3)

(000/ lekë)	Rrethi Berat	Rrethi Pogradec	Rrethi Sarandë	Rrethi Peshkopi	Rrethi Kukës	Rrethi Lezhë	Rrethi Burrel	Rrethi Kavajë	Rrethi Përmet
Korporata jofinanciare private	99,195	87,408	77,028	123,412	55,327	67,512	-	135,809	-
Bujqësia, Pyjet, Peshkimi	33,648	12,051	484	-	-	-	-	399	-
Industria nxjerrëse	2,930	376	-	-	-	-	-	-	-
Industria përpunuese	29,347	18,205	4,531	3,680	10,460	1,128	-	8,019	-
Energjia elektrike, furnizimi me gaz, avull dhe ajër i kondicionuar	-	-	-	28,198	-	-	-	-	-
Furnizimi me ujë, aktivitete të trajtimit dhe menaxhimit të mbeturinave, mbetjeve	-	-	-	-	-	-	-	-	-
Ndërtimi	19,046	19,931	0	5,927	-	18,382	-	4,412	-
Tregtia me shumicë dhe me pakicë; Riparimi i automjeteve dhe motoçikletave	1,621	33,389	23,641	83,352	44,867	48,002	-	17,673	-
Transporti dhe magazinimi	-	-	-	-	-	-	-	-	-
Akomodimi dhe shërbimi ushqimor	12,604	-	48,372	-	-	-	-	101,087	-
Informacioni dhe komunikacioni	-	3,457	-	-	-	-	-	-	-
Aktivitetet financiare dhe të sigurimit	-	-	-	-	-	-	-	-	-
Aktivitetet të pasurive të paluajtëshme	-	-	-	-	-	-	-	-	-
Aktivitetet profesionale, shkencore dhe teknike	-	-	-	-	-	-	-	-	-
Shërbime administrative dhe mbështetëse	-	-	-	-	-	-	-	4,218	-
Administrimi publik dhe mbrojtja; Sigurimi social i detyrueshëm	-	-	-	-	-	-	-	-	-
Arsimi	-	-	-	-	-	-	-	-	-
Shëndetësia dhe aktivitete të punës sociale	-	-	-	-	-	-	-	-	-
Arte, argëtim dhe çlodhje	-	-	-	-	-	-	-	-	-
Aktivitetet e tjera shërbimi	-	-	-	2,256	-	-	-	-	-
Aktivitetet të familjeve si punëdhënës; Aktivitetet të prodhimit të mallrave e shërbimeve të pandryshueshme të familjeve për përdorimin e vet	-	-	-	-	-	-	-	-	-
Aktivitetet të organizatave dhe organizmave ndërkombëtare	-	-	-	-	-	-	-	-	-

KLASIFIKIMI I PORTOFOLIT TË KREDIVE SIPAS SEKTORËVE TE EKONOMISË (4)

(000/ lekë)	Rrethi Berat	Rrethi Pogradec	Rrethi Sarandë	Rrethi Peshkopi	Rrethi Kukës	Rrethi Lezhë	Rrethi Burrel	Rrethi Kavajë	Rrethi Përmet
Korporata jofinanciare publike	-	-	-	-	-	-	-	-	-
Bujqësia, Pyjet, Peshkimi	-	-	-	-	-	-	-	-	-
Industria nxjerrëse	-	-	-	-	-	-	-	-	-
Industria përpunuese	-	-	-	-	-	-	-	-	-
Energjia elektrike, furnizimi me gaz, avull dhe ajër i kondicionuar	-	-	-	-	-	-	-	-	-
Furnizimi me ujë, aktivitete të trajtimit dhe menaxhimit të mbeturinave, mbetjeve	-	-	-	-	-	-	-	-	-
Ndërtimi	-	-	-	-	-	-	-	-	-
Tregtia me shumicë dhe me pakicë; Riparimi i automjeteve dhe motoçikletave	-	-	-	-	-	-	-	-	-
Transporti dhe magazinimi	-	-	-	-	-	-	-	-	-
Akomodimi dhe shërbimi ushqimor	-	-	-	-	-	-	-	-	-
Informacioni dhe komunikacioni	-	-	-	-	-	-	-	-	-
Aktivitete financiare dhe të sigurimit	-	-	-	-	-	-	-	-	-
Aktivitete të pasurive të paluajtëshme	-	-	-	-	-	-	-	-	-
Aktivitete profesionale, shkencore dhe teknike	-	-	-	-	-	-	-	-	-
Shërbime administrative dhe mbështetëse	-	-	-	-	-	-	-	-	-
Administrimi publik dhe mbrojtja; Sigurimi social i detyrueshëm	-	-	-	-	-	-	-	-	-
Arsimi	-	-	-	-	-	-	-	-	-
Shëndetësia dhe aktivitete të punës sociale	-	-	-	-	-	-	-	-	-
Arte, argëtim dhe çlodhje	-	-	-	-	-	-	-	-	-
Aktivitete të tjera shërbimi	-	-	-	-	-	-	-	-	-
Aktivitetet të familjeve si punëdhënës; Aktivitete të prodhimit të mallrave e shërbimeve të pandryshueshme të familjeve për përdorimin e vet	-	-	-	-	-	-	-	-	-
Aktivitete të organizatave dhe organizmave ndërkombëtare	-	-	-	-	-	-	-	-	-
Individë + Institucionet jo me qëllim fitimi që u shërbejnë individëve	525,191	390,218	855,724	274,112	261,485	821,822	-	559,365	-
Hua konsumatore	85,549	58,548	221,951	59,275	36,960	114,974	-	120,259	-
Hua për blerje banesash	388,287	296,523	500,535	214,837	204,700	637,830	-	366,914	-
Hua të tjera	51,355	35,146	133,238	-	19,825	69,019	-	72,192	-
Totali	624,387	477,626	932,752	397,524	316,812	889,334	-	695,173	-

KLASIFIKIMI I PORTOFOLIT TË KREDIVE SIPAS SEKTORËVE TE EKONOMISË (5)

(000/ lekë)	Rrethi Gramsh	Rrethi Librazhd	Rrethi Devoll	Rrethi Kuçovë	Rrethi Mallakastër	Rrethi Malësi e Madhe	Rrethi Delvinë	Rrethi Mirditë	Rrethi Laç
Korporata jofinanciare private	29,179	5,839	-	-	-	-	-	39,495	8,735
Bujqësia, Pyjet, Peshkimi	2,127	-	-	-	-	-	-	-	-
Industria nxjerrëse	-	-	-	-	-	-	-	-	-
Industria përpunuese	-	-	-	-	-	-	-	38,241	-
Energjia elektrike, furnizimi me gaz, avull dhe ajër i kondicionuar	-	-	-	-	-	-	-	-	-
Furnizimi me ujë, aktivitete të trajtimit dhe menaxhimit të mbeturinave, mbetjeve	-	-	-	-	-	-	-	-	-
Ndërtimi	13,444	-	-	-	-	-	-	1,254	-
Tregtia me shumicë dhe me pakicë; Riparimi i automjeteve dhe motoçikletave	9,156	4,539	-	-	-	-	-	-	8,735
Transporti dhe magazinimi	-	-	-	-	-	-	-	-	-
Akomodimi dhe shërbimi ushqimor	-	1,300	-	-	-	-	-	-	-
Informacioni dhe komunikacioni	-	-	-	-	-	-	-	-	-
Aktivite financiare dhe të sigurimit	-	-	-	-	-	-	-	-	-
Aktivite të pasurive të paluajtëshme	-	-	-	-	-	-	-	-	-
Aktivite profesionale, shkencore dhe teknike	-	-	-	-	-	-	-	-	-
Shërbime administrative dhe mbështetëse	-	-	-	-	-	-	-	-	-
Administrimi publik dhe mbrojtja; Sigurimi social i detyrueshëm	-	-	-	-	-	-	-	-	-
Arsimi	-	-	-	-	-	-	-	-	-
Shëndetësia dhe aktivitete të punës sociale	-	-	-	-	-	-	-	-	-
Arte, argëtim dhe çlodhje	-	-	-	-	-	-	-	-	-
Aktivite të tjera shërbimi	4,452	-	-	-	-	-	-	-	-
Aktivitetet të familjeve si punëdhënës; Aktivite të prodhimit të mallrave e shërbimeve të pandryshueshme të familjeve për përdorimin e vet	-	-	-	-	-	-	-	-	-
Aktivite të organizatave dhe organizmave ndërkombëtare	-	-	-	-	-	-	-	-	-

KLASIFIKIMI I PORTOFOLIT TË KREDIVE SIPAS SEKTORËVE TE EKONOMISË (6)

(000/ lekë)	Rrethi Gramsh	Rrethi Librazhd	Rrethi Devoll	Rrethi Kuçovë	Rrethi Mallakastër	Rrethi Malësi e Madhe	Rrethi Delvinë	Rrethi Mirditë	Rrethi Laç
Korporata jofinanciare publike	-	-	-	-	-	-	-	-	-
Bujqësia, Pyjet, Peshkimi	-	-	-	-	-	-	-	-	-
Industria nxjerrëse	-	-	-	-	-	-	-	-	-
Industria përpunuese	-	-	-	-	-	-	-	-	-
Energjia elektrike, furnizimi me gaz, avull dhe ajër i kondicionuar	-	-	-	-	-	-	-	-	-
Furnizimi me ujë, aktivitete të trajtimit dhe menaxhimit të mbeturinave, mbetjeve	-	-	-	-	-	-	-	-	-
Ndërtimi	-	-	-	-	-	-	-	-	-
Tregtia me shumicë dhe me pakicë; Riparimi i automjeteve dhe motoçikletave	-	-	-	-	-	-	-	-	-
Transporti dhe magazinimi	-	-	-	-	-	-	-	-	-
Akomodimi dhe shërbimi ushqimor	-	-	-	-	-	-	-	-	-
Informacioni dhe komunikacioni	-	-	-	-	-	-	-	-	-
Aktivitete financiare dhe të sigurimit	-	-	-	-	-	-	-	-	-
Aktivitete të pasurive të paluajtëshme	-	-	-	-	-	-	-	-	-
Aktivitete profesionale, shkencore dhe teknike	-	-	-	-	-	-	-	-	-
Shërbime administrative dhe mbështetëse	-	-	-	-	-	-	-	-	-
Administrimi publik dhe mbrojtja; Sigurimi social i detyrueshëm	-	-	-	-	-	-	-	-	-
Arsimi	-	-	-	-	-	-	-	-	-
Shëndetësia dhe aktivitete të punës sociale	-	-	-	-	-	-	-	-	-
Arte, argëtim dhe çlodhje	-	-	-	-	-	-	-	-	-
Aktivitete të tjera shërbimi	-	-	-	-	-	-	-	-	-
Aktivitetet të familjeve si punëdhënës; Aktivitete të prodhimit të mallrave e shërbimeve të pandryshueshme të familjeve për përdorimin e vet	-	-	-	-	-	-	-	-	-
Aktivitete të organizatave dhe organizmave ndërkombëtare	-	-	-	-	-	-	-	-	-
Individë + Institucionet jo me qëllim fitimi që u shërbejnë individëve	112,977	276,409	-	87,750	-	-	103,706	228,298	234,203
Hua konsumatore	1,743	64,608	-	-	-	-	4,142	3,366	5,092
Hua për blerje banesash	110,187	173,017	-	87,750	-	-	97,078	222,911	226,054
Hua të tjera	1,046	38,784	-	-	-	-	2,486	2,021	3,057
Totali	142,156	282,248	-	87,750	-	-	103,706	267,793	242,939

KLASIFIKIMI I PORTOFOLIT TË KREDIVE SIPAS SEKTORËVE TE EKONOMISË (7)

(000/ lekë)	Rrethi Ballsh	Rrethi Bilisht	Rrethi Bulqizë	Rrethi Ersekë	Rrethi Has	Rrethi Koplík	Rrethi Krujë	Rrethi Peqin	Rrethi Pukë
Korporata jofinanciare private	-	26,449	-	-	-	55,324	20,817	15,691	-
Bujqësia, Pyjet, Peshkimi	-	-	-	-	-	429	905	4,128	-
Industria nxjerrëse	-	-	-	-	-	-	-	-	-
Industria përpunuese	-	-	-	-	-	2,757	2,959	7,011	-
Energjia elektrike, furnizimi me gaz, avull dhe ajër i kondicionuar	-	-	-	-	-	-	-	-	-
Furnizimi me ujë, aktivitete të trajtimit dhe menaxhimit të mbeturinave, mbetjeve	-	-	-	-	-	-	-	-	-
Ndërtimi	-	-	-	-	-	-	-	1,901	-
Tregtia me shumicë dhe me pakicë; Riparimi i automjeteve dhe motoçikletave	-	26,449	-	-	-	987	15,939	1,421	-
Transporti dhe magazinimi	-	-	-	-	-	-	-	1,231	-
Akomodimi dhe shërbimi ushqimor	-	-	-	-	-	49,871	1,013	-	-
Informacioni dhe komunikacioni	-	-	-	-	-	-	-	-	-
Aktivitete financiare dhe të sigurimit	-	-	-	-	-	-	-	-	-
Aktivitete të pasurive të paluajtëshme	-	-	-	-	-	-	-	-	-
Aktivitete profesionale, shkencore dhe teknike	-	-	-	-	-	-	-	-	-
Shërbime administrative dhe mbështetëse	-	-	-	-	-	1,279	-	-	-
Administrimi publik dhe mbrojtja; Sigurimi social i detyrueshëm	-	-	-	-	-	-	-	-	-
Arsimi	-	-	-	-	-	-	-	-	-
Shëndetësia dhe aktivitete të punës sociale	-	-	-	-	-	-	-	-	-
Arte, argëtim dhe çlodhje	-	-	-	-	-	-	-	-	-
Aktivitete të tjera shërbimi	-	-	-	-	-	-	-	-	-
Aktivitetet të familjeve si punëdhënës; Aktivitete të prodhimit të mallrave e shërbimeve të pandryshueshme të familjeve për përdorimin e vet	-	-	-	-	-	-	-	-	-
Aktivitete të organizatave dhe organizmave ndërkombëtare	-	-	-	-	-	-	-	-	-

KLASIFIKIMI I PORTOFOLIT TË KREDIVE SIPAS SEKTORËVE TE EKONOMISË (8)

(000/ lekë)	Rrethi Ballsh	Rrethi Bilisht	Rrethi Bulqizë	Rrethi Ersekë	Rrethi Has	Rrethi Kopluk	Rrethi Krujë	Rrethi Peqin	Rrethi Pukë
Korporata jofinanciare publike	-	-	-	-	-	-	-	-	-
Bujqësia, Pyjet, Peshkimi	-	-	-	-	-	-	-	-	-
Industria nxjerrëse	-	-	-	-	-	-	-	-	-
Industria përpunuese	-	-	-	-	-	-	-	-	-
Energjia elektrike, furnizimi me gaz, avull dhe ajër i kondicionuar	-	-	-	-	-	-	-	-	-
Furnizimi me ujë, aktivitete të trajtimit dhe menaxhimit të mbeturinave, mbetjeve	-	-	-	-	-	-	-	-	-
Ndërtimi	-	-	-	-	-	-	-	-	-
Tregtia me shumicë dhe me pakicë; Riparimi i automjeteve dhe motoçikletave	-	-	-	-	-	-	-	-	-
Transporti dhe magazinimi	-	-	-	-	-	-	-	-	-
Akomodimi dhe shërbimi ushqimor	-	-	-	-	-	-	-	-	-
Informacioni dhe komunikacioni	-	-	-	-	-	-	-	-	-
Aktivitete financiare dhe të sigurimit	-	-	-	-	-	-	-	-	-
Aktivitete të pasurive të paluajtëshme	-	-	-	-	-	-	-	-	-
Aktivitete profesionale, shkencore dhe teknike	-	-	-	-	-	-	-	-	-
Shërbime administrative dhe mbështetëse	-	-	-	-	-	-	-	-	-
Administrimi publik dhe mbrojtja; Sigurimi social i detyrueshëm	-	-	-	-	-	-	-	-	-
Arsimi	-	-	-	-	-	-	-	-	-
Shëndetësia dhe aktivitete të punës sociale	-	-	-	-	-	-	-	-	-
Arte, argëtim dhe çlodhje	-	-	-	-	-	-	-	-	-
Aktivitete të tjera shërbimi	-	-	-	-	-	-	-	-	-
Aktivitetet të familjeve si punëdhënës; Aktivitete të prodhimit të mallrave e shërbimeve të pandryshueshme të familjeve për përdorimin e vet	-	-	-	-	-	-	-	-	-
Aktivitete të organizatave dhe organizmave ndërkombëtare	-	-	-	-	-	-	-	-	-
Individë + Institucionet jo me qëllim fitimi që u shërbejnë individëve	-	112,282	-	-	-	113,224	490,264	295,466	-
Hua konsumatore	-	2,758	-	-	-	9,267	7,440	2,693	-
Hua për blerje banesash	-	107,868	-	-	-	98,394	478,358	292,395	-
Hua të tjera	-	1,656	-	-	-	5,563	4,466	379	-
Totali	-	138,731	-	-	-	168,548	511,081	311,158	-

KLASIFIKIMI I PORTOFOLIT TË KREDIVE SIPAS SEKTORËVE TË EKONOMISË (9)

(000/ lekë)	Rrethi Skrapar	Rrethi Tepelenë	Rrethi Tropojë	Total BKT Albania
Korporata jofinanciare private	-	-	-	43,686,690
Bujqësia, Pyjet, Peshkimi	-	-	-	242,789
Industria nxjerrëse	-	-	-	1,977,620
Industria përpunuese	-	-	-	5,845,743
Energjia elektrike, furnizimi me gaz, avull dhe ajër i kondicionuar	-	-	-	5,824,604
Furnizimi me ujë, aktivitete të trajtimit dhe menaxhimit të mbeturinave, mbetjeve	-	-	-	50,400
Ndërtimi	-	-	-	11,261,836
Tregtia me shumicë dhe me pakicë; Riparimi i automjeteve dhe motoçikletave	-	-	-	9,487,507
Transporti dhe magazinimi	-	-	-	105,479
Akomodimi dhe shërbimi ushqimor	-	-	-	2,865,056
Informacioni dhe komunikacioni	-	-	-	3,911,193
Aktivitete financiare dhe të sigurimit	-	-	-	-
Aktivitete të pasurive të paluajtëshme	-	-	-	1,428,944
Aktivitete profesionale, shkencore dhe teknike	-	-	-	39,260
Shërbime administrative dhe mbështetëse	-	-	-	209,246
Administrimi publik dhe mbrojtja; Sigurimi social i detyrueshëm	-	-	-	2,626
Arsimi	-	-	-	282,946
Shëndetësia dhe aktivitete të punës sociale	-	-	-	49,237
Arte, argëtim dhe çlodhje	-	-	-	-
Aktivitete të tjera shërbimi	-	-	-	65,706
Aktivitetet të familjeve si punëdhënës; Aktivitete të prodhimit të mallrave e shërbimeve të pandryshueshme të familjeve për përdorimin e vet	-	-	-	36,499
Aktivitete të organizatave dhe organizmave ndërkombëtare	-	-	-	-

KLASIFIKIMI I PORTOFOLIT TË KREDIVE SIPAS SEKTORËVE TE EKONOMISË (10)

(000/ lekë)	Rrethi Skrapar	Rrethi Tepelenë	Rrethi Tropojë	Total BKT Albania
Korporata jofinanciare publike	-	-	-	4,688,550
Bujqësia, Pyjet, Peshkimi	-	-	-	-
Industria nxjerrëse	-	-	-	-
Industria përpunuese	-	-	-	-
Energjia elektrike, furnizimi me gaz, avull dhe ajër i kondicionuar	-	-	-	2,914,345
Furnizimi me ujë, aktivitete të trajtimit dhe menaxhimit të mbeturinave, mbetjeve	-	-	-	1,774,205
Ndërtimi	-	-	-	-
Tregtia me shumicë dhe me pakicë; Riparimi i automjeteve dhe motoçikletave	-	-	-	-
Transporti dhe magazinimi	-	-	-	-
Akomodimi dhe shërbimi ushqimor	-	-	-	-
Informacioni dhe komunikacioni	-	-	-	-
Aktivitetet financiare dhe të sigurimit	-	-	-	-
Aktivitetet të pasurive të paluajtëshme	-	-	-	-
Aktivitetet profesionale, shkencore dhe teknike	-	-	-	-
Shërbime administrative dhe mbështetëse	-	-	-	-
Administrimi publik dhe mbrojtja; Sigurimi social i detyrueshëm	-	-	-	-
Arsimi	-	-	-	-
Shëndetësia dhe aktivitete të punës sociale	-	-	-	-
Arte, argëtim dhe çlodhje	-	-	-	-
Aktivitetet e tjera shërbimi	-	-	-	-
Aktivitetet të familjeve si punëdhënës; Aktivitetet të prodhimit të mallrave e shërbimeve të pandryshueshme të familjeve për përdorimin e vet	-	-	-	-
Aktivitetet të organizatave dhe organizmave ndërkombëtare	-	-	-	-
Individë + Institucionet jo me qëllim fitimi që u shërbejnë individëve	16,461	-	-	37,811,206
Hua konsumatore	1,911	-	-	6,745,910
Hua për blerje banesash	13,403	-	-	27,015,719
Hua të tjera	1,147	-	-	4,049,577
Totali	16,461	-	-	86,186,446

* Të dhënat paraqesin totalin e huave të BKT Shqipëri pa përfshirë huatë ndërkombëtare.

Kreditë që u ka kaluar afati & kreditë me probleme sipas sektorit të ekonomisë (000/lekë)

Kreditë që u ka kaluar afati & me probleme sipas sektorit të ekonomisë	Teprica e kredisë	Fondet rezervë
Bujqësia, Pyjet, Peshkimi	615,706	213,950
Industria nxjerrëse	4,035	2,928
Industria përpunuese	2,003,485	435,163
Energjia elektrike, furnizimi me gaz, avull dhe ajër i kondicionuar	704,868	9,583
Ndërtimi	2,255,739	399,089
Arsimi	490,637	73,575
Tregtia me shumicë dhe me pakicë; Riparimi i automjeteve dhe motoçikletave	1,975,254	415,739
Transporti dhe magazinimi	431,636	12,690
Akomodimi dhe shërbimi ushqimor	1,853,041	1,426,164
Aktivitete të pasurive të paluajtëshme	5	78
Informacioni dhe komunikacioni	3,710,595	37,106
Aktivitete profesionale, shkencore dhe teknike	2,476	124
Shërbime administrative dhe mbështetëse	34,938	6,516
Shëndetësia dhe aktivitete të punës sociale	31,082	17,768
Aktivitete të tjera shërbimi	199,217	22,917
Administrimi publik dhe mbrojtja; Sigurimi social i detyrueshëm	4,734	47
Aktivitetet të familjeve si punëdhënës; Aktivitete të prodhimit të mallrave e shërbimeve të pandryshueshme të familjeve për përdorimin e vet	2,366	927
Kredi Konsumatore	2,887,350	702,571
Kredi per Blerje Banesash	4,028,562	524,124
Total	21,235,726	4,301,059

Kreditë që u ka kaluar afati & kreditë me probleme sipas shpërndarjes gjeografike (000/lekë)

Rrethi	Teprica e kredisë	Fondet rezervë
BERAT	149,608	43,414
BILISHT	46,995	3,668
DELVINE	14,565	3,130
DURRES	547,497	109,077
ELBASAN	1,069,823	268,228
FIER	326,325	110,275
GJIROKASTER	136,579	38,866
GRAMSH	11,753	504
KAVAJE	133,806	42,251
KOPLIK	12,034	1,784
KORCE	175,654	31,441
KRUJE	91,956	31,802
KUCOVE	21,058	10,768
KUKES	53,478	9,577

LAC	40,688	17,595
LEZHE	104,546	48,131
LIBRAZHD	31,200	1,404
LUSHNJE	197,783	156,952
MIRDITE	40,877	5,713
PEQIN	81,067	15,223
PESHKOPI	35,956	4,154
POGRADEC	61,232	5,100
SARANDE	312,049	37,495
SHKODER	753,091	202,522
SKRAPAR	3,280	1,696
TIRANE	9,650,076	2,202,279
VLORE	485,711	122,621
KOSOVE	6,647,039	775,389
TOTAL	21,235,726	4,301,059

FONDET REZERVË TË KRIJUARA NGA BANKA

(000/ lekë)	Teprica në fillim	Shtimi i provigjoneve	Rimarrje provigjone	Kreditë e fshira e gjatë periudhës	Korigjime të tjera gjatë periudhës	Teprica në fund
FR për zhvlerësimin e bonove të përshtatshme për rifinancim me Bankën Qendrore	-	-	-	-	-	-
FR për llog për t'u arkëtuar nga bankat, inst. e kreditit e inst. tjera fin me status të dyshimtë	-	-	-	-	-	-
FR për mbulimin e humbjeve nga huatë nënstandard	501,063	122,306	186,356	-	1,257	435,756
FR për mbulimin e humbjeve nga huatë e dyshimta	257,253	199,248	65,056	-	276	391,169
FR për mbulimin e humbjeve nga huatë e humbura	3,023,858	306,866	646,849	-	166	2,683,709
FR mbulimin e humbjeve nga llogarite për t'u arkëtuar prej Qeverisë Shqiptare e org tjera publike me status të dyshimtë	-	-	-	-	-	-
FR për llogaritë për t'u arkëtuar të klientëve në status të dyshimtë përveç huave	-	-	-	-	-	-
FR për të mbuluar zhvlerësimin	331,449	16,980,425	17,159,099	-	4,075	148,700
FR për të mbuluar zhvlerësimin	-	-	-	-	-	-
FR për të mbuluar zhvlerësimin	3,152	231,427	230,779	-	(10)	3,810
FR për zhvlerësimin e mjeteve të tjera	1,634,654	279,259	44,186	-	176,636	1,693,090
FR për zhvlerësimin	-	-	-	-	-	-
FR për zhvlerësimin	-	-	-	-	-	-
FR për amortizimin e mjeteve të qëndrueshme	-	-	-	-	-	-
FR për rreziqe e shpenzime	2,936,806	213,590	224,163	-	(144,997)	3,071,230
FR specifike të tjera	95,564	-	278	-	1,503	93,783
Totali	8,783,800	18,333,122	18,556,766	-	38,907	8,521,248

Tabela 7: Rreziku i kredisë: Informacion për portofolin e kredisë sipas metodës standarde

Informacion cilësor (a)

Klasifikimi i ekspozimeve të librit të bankës, kryhet bazuar në Rregulloren Nr.48 “Për Raportin e Mjaftueshmërisë së Kapitalit”. Në tabelën e mëposhtme, janë dhënë klasat e ekspozimeve, sipas rrezikut që ato hasin, metodën që përdoret nga Banka për llogaritjet e kërkesës për kapital si dhe emrat e insitucioneve të vlerësimit të jashtëm të kredisë:

Klasat e ekspozimeve sipas llojit te rrezikut	Metoda e Zbatuar	ECAI i Përdorur
I. Rreziku i Kredisë		
A. Klasat e ekspozimit		
Ekspozime ose ekspozime të mundshme ndaj qeverive qendrore ose bankave qendrore	Metoda Standarte	Moody's; Fitch; S&P; JCR
Ekspozime ose ekspozime të mundshme ndaj qeverive rajonale ose autoriteteve lokale	Metoda Standarte	Moody's; Fitch; S&P; JCR
Ekspozime ose ekspozime të mundshme ndaj organeve administrative dhe ndërmarrjeve jo tregtare	Metoda Standarte	Moody's; Fitch; S&P; JCR
Ekspozime ose ekspozime të mundshme ndaj bankave shumëpalëshe të zhvillimit	Metoda Standarte	Moody's; Fitch; S&P; JCR
Ekspozime ose ekspozime të mundshme ndaj organizatave ndërkombëtare	Metoda Standarte	Moody's; Fitch; S&P; JCR
Ekspozime ose ekspozime të mundshme ndaj institucioneve të mbikëqyrura	Metoda Standarte	Moody's; Fitch; S&P; JCR
Ekspozime ose ekspozime të mundshme ndaj shoqërive tregtare (korporatave)	Metoda Standarte	Moody's; Fitch; S&P; JCR
Ekspozime ose ekspozime të mundshme ndaj portofoleve me pakicë (retail)	Metoda Standarte	-
Ekspozime ose ekspozime të mundshme të siguruara me kolateral pasuri të paluajtshme	Metoda Standarte	-
Ekspozime (kredi) me probleme	Metoda Standarte	-
Ekspozime ndaj kategorive të klasifikuara me rrezik të lartë	Metoda Standarte	-
Ekspozime në formën e obligacioneve të garantuara	Metoda Standarte	Moody's; Fitch; S&P; JCR
Ekspozime në pozicione të krijuara nga titullzimi (securitization)	Metoda Standarte	Moody's; Fitch; S&P
Ekspozime në formën e titujve të sipërmarrjeve të investimeve kolektive SIK	Metoda Standarte	Moody's; Fitch; S&P
Zëra të tjerë.	Metoda Standarte	-
B. Teknikat e zbutjes se rrezikut te kredisë		
- Mbrojtja e financuar e kredisë	Metoda gjithëpërfshirëse	-
C. Rreziku i kredisë së kundërpatisë		
- Kontrata per normat e interesit	Metoda e ekspozimit origjinal	-
- Kontrata për këmbimet valutore dhe kontratat që kanë lidhje me arin	Metoda e ekspozimit origjinal	-

- Kontrata te ngjashme me sipër që kanë lidhje me tregues ose indekse të tjerë reference	Metoda mark-to-market	-
II. Rreziku i Tregut		
A. Aktiviteti në librin e tregueshëm		
- Rreziku i pozicionit		
i) Rreziku kapital për titujt e borxhit	Sipas rregullores	Moody's; Fitch; S&P; JCR
ii) Rreziku kapital për titujt e kapitalit dhe derivativët mbi titujt e kapitalit	Sipas rregullores	-
iii) Rreziku i përgjithshëm për titujt e borxhit	Metoda bazuar mbi maturitet	Na
iv) Rreziku i përgjithshëm për titujt e kapitalit dhe derivativët mbi titujt e kapitalit	Sipas rregullores	-
- Rreziku i përqendrimit	Sipas rregullores	-
B. Të gjitha pozicionet e bankës		
- Rreziku i kursit të këmbimit		
i) Pozicioni spot dhe forward	Sipas rregullores	Na
ii) Pozicionet valutore aktuale në sipërmarrjet e investimeve kolektive	Na	Na
iii) Pozicioni në opsione	Na	Na
- Rreziku i pozicioneve në mallra	Na	Na
- Rreziku i shlyerjes	Sipas rregullores	Na
III. Rreziku Operacional		
Rreziku Operacional	Metoda e treguesit të thjeshtë	Na

Banka llogarit kërkesen për kapital për rrezikun e kredisë bazuar në Rregulloren Nr. 48, datë 31.07.2013 “Për raportin e mjaftueshmërisë së kapitalit”. Vlerësimi i kërkesës për kapital për rrezikun e kredisë llogaritet sipas metodës standarde të përcaktuar në këtë rregullore. Banka pasi klasifikon çdo ekspozim të zërave, brenda dhe jashtë bilancit, llogarit klasat e ekspozimit pas zbritjes së fondeve kapital për mbulimin e humbjeve dhe në bazë të peshës së rrezikut të seciles klasë ekspozimi përcaktohet dhe kërkesa për kapital për rrezikun e kredisë. Bazë për përcaktimin e ekspozimeve sipas klasave të përcaktuara në rregullore, janë tipi i kredisë, qëllimi i financimit me kredi, lloji i pronës lënë si kolateral për sigurimin e kredisë, si dhe pronësia e kolateralit. Për Shtator 2020, Banka ka llogaritur kërkesen për kapital për rrezikun e kredisë sipas tabelës me poshte:

Klasat e ekspozimeve per Rrezikun e Kredisë (000/lekë)	Totali i Aktiveve me rrezik (perpara faktoreve të konvertimit dhe ponderimeve)	Ekspozimet e Ponderuara me Rrezik
Ekspozime ose ekspozime të mundshme ndaj qeverive qendrore ose bankave qendrore	199,423,513	36,662,508
Ekspozime ose ekspozime të mundshme ndaj bankave shumepaleshe te zhvillimit	2,474,633	1,237,317
Ekspozime ose ekspozime të mundshme ndaj insitucioneve te mbikqyrura	124,003,711	78,661,088
Ekspozime ose ekspozime të mundshme ndaj organizatave ndërkombëtare	0	0
Ekspozime ose ekspozime të mundshme ndaj qeverive rajonale ose autoriteteve lokale	257,660	257,360
Ekspozime ose ekspozime të mundshme ndaj organeve administrative dhe ndërmarrjeve jo tregtare	0	0
Ekspozime ose ekspozime të mundshme ndaj shoqërive tregtare (korporatave)	60,195,141	56,471,074
Ekspozime ose ekspozime të mundshme ndaj portofoleve me pakicë (retail)	44,380,821	27,250,118
Ekspozime ose ekspozime të mundshme të siguruara me kolateral pasuri të paluajtshme	46,105,769	24,158,414
Ekspozime (kredi) me probleme	2,847,160	2,937,371
Ekspozime në formën e obligacioneve të garantuara	0	0
Ekspozime në formën e titujve të sipërmarrjeve të investimeve kolektive SIK	0	0
Ekspozime ndaj kategorive të klasifikuara me rrezik të lartë	19,357,652	29,036,478
Ekspozime ne zera te tjere	15,755,348	8,380,380
Totali (*)	514,801,408	265,052,108

(*) Totali i tabelës së mësipërme nuk kuadron me totalin e Rrezikut Të Kredisë - Asetet e Ponderuara me Rrezik (fq. 12) sepse në tabelën më lart nuk janë përfshirë zerat: “Ekspozime Titullzimi” dhe “Rreziku i Kundërpartisë”.

Tabela 8: Teknikat e zbutjes së rrezikut

Banka llogarit vlerën e ekspozimit, në rastet kur ky ekspozim është subjekt i mbrojtjes së financiar të kredisë, duke konsideruar teknikat e zbutjes së rrezikut të kredisë, dhe më specifikisht - mbrojtjen e financiar të kredisë, në përputhje me kreun IV të rregullores Nr. 48, datë 31.07.2013 “Për raportin e mjaftueshmërisë së kapitalit”. Per qëllime të llogaritjes së shumave të ekspozimeve të ponderuara me rrezikun, për rrezikun e kredisë, gjatë zbatimit të metodës gjithëpërfshirëse të kolateralit financiar Banka merr në konsideratë mospërputhjet midis maturitetit të ekspozimit dhe atij të kolateralit financiar, mospërputhjen e monedhave si dhe rregullojnë luhatshmërinë e vlerës së kolateralit, me rezultatet e mëposhtme:

Klasat e ekspozimeve për Rrezikun e Kredisë dhe Kundërpartisë (000/lekë)	Totali i Aktiveve me rrezik (perpara faktoreve të konvertimit dhe ponderimeve)	Metodat e zbutjes së rrezikut të kredisë: Mbrojtja e financuar e kredisë, Metoda gjithëpërfshirëse e kolateralit financiar	Vlera e ekspozimit total pas aplikimit të metodave të zbutjes së rrezikut të kredisë
Ekspozime ose ekspozime të mundshme ndaj qeverive qendrore ose bankave qendrore	199,423,513	0	199,423,513
Ekspozime ose ekspozime të mundshme ndaj bankave shumëpaleshe të zhvillimit	2,474,633	0	2,474,633
Ekspozime ose ekspozime të mundshme ndaj insitucioneve të mbikqyrura	124,003,711	2,458,067	121,545,643
Ekspozime ose ekspozime të mundshme ndaj qeverive rajonale ose autoriteteve lokale	257,660	0	257,660
Ekspozime ose ekspozime të mundshme ndaj organeve administrative dhe ndërmarrjeve jo tregtare	0	0	0
Ekspozime ose ekspozime të mundshme ndaj shoqërive tregtare (korporatave)	60,195,141	1,254,841	58,940,300
Ekspozime ose ekspozime të mundshme ndaj portofoleve me pakicë (retail)	44,380,821	3,289,227	41,091,595
Ekspozime ose ekspozime të mundshme të siguruara me kolateral pasuri të paluajtshme	46,105,769	0	46,105,770
Ekspozime (kredi) me probleme	2,847,160	6,539	2,840,621
Ekspozime ndaj kategorive të klasifikuara me rrezik të lartë	19,357,652	0	19,357,652
Ekspozime në zera të tjere	15,755,348	0	15,755,347
Totali	514,801,408	7,008,674	507,792,734

Tabela 9: Rreziku i kredisë së kundërpartisë

Banka, për të mbrojtur disa aspekte të aktivitetit me luhatshmëri të lartë dhe realizimin e fitimeve, ka investuar në tre tipe instrumentesh derivative mbi banak (OTC). Specifikisht këto instrumente janë:

- i- *Swap*-et e monedhës;
- ii- Kontrata të së ardhmes që kanë të bëjnë me titujt ose indekset në tituj;
- iii- Kontrata financiare të diferencave.

Këto instrumenta administrohen sipas përcaktimeve në Rregulloren Nr. 48, “Për Raportin e Mjaftueshmërisë së Kapitalit”, kreu VI Rreziku i kredisë së kundërpartisë. Sipas kësaj rregulloreje, vlera e ekspozimit të këtyre instrumentave llogaritet duket përdorur një nga dy metodat e mëposhtme:

- a) Metodën e ekspozimit original për *swap*-et e monedhës;
- b) Metodën e market-to-market për kontratat e së ardhmes mbi indekset në tituj dhe kontrata financiare të diferencave (CFD).

Në tabelën e mëposhtme, janë paraqitur vlerat e kërkesës për kapital për secilën prej klasave të aktiveve, të cilat mbartin rrezik kredie të kundërpartisë:

Rreziku i Kundërpartisë (000/leke)	30 Qershor 2021
Klasat e Ekspozimeve	Ekspozimet e Ponderuara me Rrezik
Ekspozime me Institucionet e Mbikqyrura	563,507
Kerkesa per Kapital per Rrezikun e Kunderpartise	563,507

Tabela 10: Titullzimi

Banka ka hartuar politikë të qartë për mënyrën e tregtimit, monitorimit, kontrollit dhe politikat kontabël për operacionet e titullzimit. Aktualisht, BKT-ja është e ekspozuar në një operacion titullzimi, ku është në rolin e investitorit në një skemë titullzimi.

I. Rreziku i Kredisë (000/leke)	ECAI i Njohur
A. Klasat e ekspozimit	
Ekspozime në pozicione të krijuara nga titullzimi (securitization)	Moody's; Fitch; S&P
- Emek Asset Fund	Na

Në tabelën e mëposhtme, janë dhënë ekspozimet që ka Banka në Titullzim:

Ekspozimi ne Titullzim 30/06/2021 (000/leke)	Ekspozimi Total
Ekspozimi Total	-
Kerkesa per kapital ne Titullzim	-

Tabela 11: Rreziqet e tregut: Informacion i përgjithshëm

Vlerësimi i kërkesës për kapital për rrezikut e tregut llogaritet bazuar në Rregulloren Nr. 48, “Për Raportin e Mjaftueshmërisë së Kapitalit”, kreu VII Rreziku i Tregut. Në përputhje me rregulloren dhe bazuar në strukturën e librit të bankës dhe librit të tregtueshëm, Banka llogarit kërkesën për kapital për rrezikun e tregut si shumë të:

- a) Kërkesës për kapital për aktivitetin në librin e tregtueshëm, nëse plotësohen kriteret sipas shënimit më poshtë:
 - i. Kërkesën për kapital për rreziqet e pozicionit;
 - ii. Kërkesën për kapital për rrezikun e përqendrimit.
- b) Kërkesës për kapital rregullator për të gjitha pozicionet e bankës (pozicione në librin e tregtueshëm dhe pozicione në librat e bankës), e cila përfshin:
 - i. Kërkesën për kapital për rrezikun e kursit të këmbimit;
 - ii. Kërkesën për kapital për rrezikun e shlyerjes.

Shënim: Banka llogarit kërkesë për kapital për aktivitetin në librin e tregtueshëm, siç specifikohet në kreun III të rregullores, në rast se plotësohen kushtet e mëposhtme:

- a) Gjatë dy gjashtëmujorëve të fundit, raporti i vlerës mesatare kontabël të librit të tregtueshëm ndaj totalit të aktivitetit nuk është më i lartë se 5%. Në asnjë kohë ky raport nuk është më i lartë se 6%;
- b) Gjatë dy gjashtëmujorëve të fundit, vlera mesatare kontabël e librit të tregtueshëm nuk është më e lartë se 15 milionë euro. Në asnjë kohë kjo vlerë nuk është më e lartë se 20 milionë Euro.

Rreziqet e Tregut (000/leke)	30.06.2021	
	Kërkesa për kapital	Ekspozimi i ponderuar me rrezik (Kërkesa për kapital *12.5)
Shuma e ekspozimeve të ponderuara me rrezik për rreziqet e tregut	1,915,021	23,937,758
Shuma e ekspozimit me rrezik për rrezikun e shlyerjes	-	-
Rreziku i shlyerjes në librin e bankës	-	-
Rreziku i shlyerjes në librin e tregtueshëm	-	-
Shuma e ekspozimit me rrezik për rrezikun e pozicionit, kursit të këmbimit dhe mallrave (SA)	1,915,021	23,937,758
Rreziku i pozicionit të titujve të borxhit	1,351,801	16,897,515
Rreziku i pozicionit të instrumentave të kapitalit	-	-
Rreziku i kursit të këmbimit	563,219	7,040,244
Rreziku i investimeve në mallra	-	-

Tabela 12: Rreziku operacional

Vlerësimi i kërkesës për kapital për rrezikut operacional llogaritet bazuar në Rregulloren Nr. 48, “Për Raportin e Mjaftueshmërisë së Kapitalit”, kreut VIII Rreziku Operacional, sipas metodës së treguesit bazik të përcaktuar në këtë rregullore. Sipas kësaj metode, kërkesa për kapital llogaritet si mesatarja e tre viteve të fundit të të ardhurës neto, sipas çdo periudhe raportuese. Kërkesa për kapital është bazuar në të ardhurën neto të viteve 2019, 2018 dhe 2017 dhe një koeficienti α prej 15%.

Rreziku Operacional (000/leke)	30.06.2021	
	Kërkesa për kapital	Ekspozimi i ponderuar me rrezik (Kërkesa për kapital *12.5)
Shuma e ekspozimit të ponderuar me rrezik për rrezikun operacional	1,708,338	21,354,231
Metoda e Treguesit Bazik (BIA)	1,708,338	21,354,231

Tabela 13: Rreziku likuiditetit

Banka ka ndërtuar sistemin e menaxhimit të rrezikut të likuiditeti bazuar në Rregulloren Nr. 71, “Për Administrimin e Rrezikut të Likuiditetit” dhe në politikën e miratuar së brendëshmi mbi “Menaxhimin e Rrezikut të Likuiditetit”. Politika e menaxhimit të rrezikut të likuiditetit përcakton autoritetet dhe funksionet e përfshira në procesin e menaxhimit të likuiditetit, duke specifikuar gjithashtu ndarjen dhe pavarësinë midis funksioneve të biznesit, operacionale dhe të monitorimit e kontrollit. Politika është aprovuar dhe rishikohet periodikisht nga Këshilli Drejtues dhe përgjegjësia i përket Komitetit të Aktiveve dhe Detyrimeve (ALCO).

Situata e likuiditetit monitorohet në baza ditore duke kontrolluar nivelin e aktiveve likuide ndaj pasiveve që maturohen për 12 muaj, si dhe ecurinë e flukseve (kumulative) hyrëse dhe dalëse, sipas supozimeve të përcaktuara së brendëshmi. Supozimet e brendshme të bankës marrin në konsideratë afatet kontraktuale të zërave të bilancit, sjelljen historike të klientëve të bankës në lidhje me shlyerjen e detyrimeve dhe rinovimin e depozitave dhe mundësinë e letrave më vlerë për tu konvertuar apo për të gjeneruar likuiditet.

Norma e Likuiditetit_Qershor 2021

Aktivet Likuide - Pasivet Afatshkurtra (000/leke)	ALL	Monedha të huaja	Totali
Totali i Aktiveve Likuide	88,303,754	56,402,408	144,706,162
Totali i Pasiveve Afatshkurtra me afat te mbetur maturimi deri ne 1 vit	146,267,691	221,060,939	367,328,630
Ratio e Likuiditetit (në %)	60.37%	25.51%	39.39%
Limiti i lejuar	15.00%	20.00%	20.00%

AKTIVET SIPAS MATURIMIT TË MBETUR
AKTIVET SIPAS MATURIMIT TË MBETUR

(000/ lekë)	Dite				Muj			Vite		TOTALI
	1 (O/N)	2-7	8-15	16-30	1-3	3-6	6-12	1-5	> 5	
VEPRIME ME THESARIN DHE NDËRBANKARE	8,364,195	11,909,143	1,438,242	59,248,433	2,870,519	27,104,207	16,036,559	9,165,337	123,212	136,259,847
Arka	7,186,650	-	-	-	-	-	-	-	-	7,186,650
Llogari rrjedhëse në bankën qendrore	-	8,915,799	-	-	-	-	-	-	-	8,915,799
Rezerva të detyrueshme	-	-	-	30,411,215	-	-	-	-	-	30,411,215
Depozita në bankën qendrore	-	-	-	-	-	-	-	-	-	-
Hua për bankën qendrore	-	-	-	-	-	-	-	-	-	-
Llogari të tjera në bankën qendrore	-	-	-	-	-	-	-	-	-	-
Bono thesari	663,860	-	-	337,497	2,657,802	2,297,421	9,588,710	-	-	15,545,289
Bono të tjera të pranueshme për refinancim me bankën qendrore	-	-	-	-	-	-	-	-	-	-
Llogari rrjedhëse në institucione financiare rezidente	-	-	-	-	-	-	-	-	-	-
Llogari rrjedhëse në institucione financiare jo rezidente	-	-	-	22,234,270	-	-	-	-	-	22,234,270
Depozita në institucione financiare rezidente	-	-	-	-	-	-	-	-	-	-
Depozita në institucione financiare jo rezidente	513,685	2,985,510	1,358,816	1,856,859	-	-	-	-	-	6,714,870
Hua për institucione financiare rezidente	-	3,028	69,560	9,747	195,618	369,647	1,349,876	775,904	123,212	2,896,591
Hua për institucione financiare jo rezidente	-	4,806	9,867	3,565,493	17,099	24,437,139	4,318,925	8,389,433	-	40,742,763
Llog.të tjera në institucione financiare	-	-	-	833,351	-	-	779,049	-	-	1,612,399
VEPRIMET ME KLIENTËT	450,710	513,920	1,189,666	1,520,004	3,175,118	7,091,973	22,673,808	66,999,490	39,686,375	143,301,064
Hua standarte	247,642	509,052	1,155,893	1,503,329	3,011,123	6,875,473	21,884,190	56,012,572	37,378,497	128,577,770
- linje kredie	1,681	11,287	13,393	26,494	54,700	102,320	377,496	-	-	587,371
- kredi me keste	245,961	497,765	1,142,500	1,476,835	2,956,423	6,773,153	21,506,694	56,012,572	37,378,497	127,990,399
Hua në ndjekje	203,068	4,868	33,774	16,675	163,995	216,501	789,618	5,004,567	989,709	7,422,775
- linje kredie	(2,860)	-	-	-	-	-	-	-	-	(2,860)
- kredi me keste	205,929	4,868	33,774	16,675	163,995	216,501	789,618	5,004,567	989,709	7,425,636
Hua nënstandard	-	-	-	-	-	-	-	2,190,316	730,297	2,920,613
Hua të dyshimta	-	-	-	-	-	-	-	572,372	310,614	882,985
Hua të humbura	-	-	-	-	-	-	-	3,219,662	277,259	3,496,920
Llogari të tjera të klientëve	-	-	-	-	-	-	-	-	-	-
VEPRIME ME ADMINISTRATËN PUBLIKE	-	2,338	484	5,665	11,607	20,527	37,579	175,029	15,463	268,692
Llogari rrjedhëse	-	-	-	-	-	-	-	-	-	-

Kredi	-	2,338	484	5,665	11,607	20,527	37,579	175,029	15,463	268,692
Llogari të tjera	-	-	-	-	-	-	-	-	-	-
TRANSAKSIONE TË LETRAVE ME VLERË	-	19,385	-	4,960,014	5,223,127	20,702,290	23,751,466	117,787,030	45,634,210	218,077,522
Letra me vlerë me të ardhura fikse (BONDE)	-	19,385	-	4,960,014	5,223,127	20,702,290	21,269,607	117,787,030	45,634,210	215,595,663
Letra me vlerë me të ardhura të ndryshueshme	-	-	-	-	-	-	2,481,859	-	-	2,481,859
Letra me vlerë të blera sipas marrëveshjes së rishitjes REPO	-	-	-	-	-	-	-	-	-	-
Të tjera	-	-	-	-	-	-	-	-	-	-
ASETE TË TJERA	-	-	-	2,548,659	-	-	5,029,364	3,577,764	1,739,662	12,895,449
I-TOTALI I AKTIVEVE	8,814,906	12,444,786	2,628,392	68,282,774	11,280,371	54,918,998	67,528,776	197,704,649	87,198,921	510,802,574
II- Zerat jashte bilancit	2,717,127	1,097,651	-	-	300,690	858,690	5,644,486	5,152,140	-	15,770,784
-Angazhime financiare te dhena kliente (pjesë e paperdorur e linjave te kredise)	-	-	-	-	-	-	3,313,756	-	-	3,313,756
-Angazhime financiare te dhena Institucione te krediti (pjesë e paperdorur e linjave te kredise)	-	-	-	-	-	-	-	-	-	-
- fonde (valute + leke) e blere ne afat	2,717,127	1,097,651	-	-	300,690	858,690	2,330,730	5,152,140	-	12,457,028
TOTAL (I+II)	11,532,032	13,542,437	2,628,392	68,282,774	11,581,061	55,777,688	73,173,262	202,856,789	87,198,921	526,573,358

PASIVET SIPAS MATURIMIT TË MBETUR

(000/ lekë)	Dite				Muaj			Vite		TOTALI
	1 (O/N)	2-7	8-15	16-30	1-3	3-6	6-12	1-5	> 5	
VEPRIMET ME INSTITUCIONET FINANCIARE	9,970,125	2,167,908	-	4,177,843	8,171,859	274,551	272,600	1,363,000	-	26,397,885
Llogari rrjedhëse të bankës qendrore	-	-	-	-	-	-	-	-	-	-
Depozita të marra nga banka qendrore	-	-	-	-	-	-	-	-	-	-
Huamarrje nga banka qendrore	-	-	-	-	-	-	-	-	-	-
Llogari të tjera me bankën qendrore	-	-	-	-	-	-	-	-	-	-
Bono thesari të shitura sipas marrëveshjes së riblerjes REPO	6,618,949	-	-	4,177,843	7,825,072	-	-	-	-	18,621,863
Bono të tjera të shitura sipas marrëveshjes së riblerjes REPO	-	-	-	-	-	-	-	-	-	-
Llogari rrjedhëse të institucioneve financiare rezidente	-	40,667	-	-	-	-	-	-	-	40,667
Llogari rrjedhëse të institucioneve financiare jo rezidente	-	169,204	-	-	-	-	-	-	-	169,204

Depozita të marra nga institucionet financiare rezidente	3,351,176	300,004	-	-	-	-	-	-	-	3,651,180
Depozita të marra nga institucionet financiare jorezidente	-	1,658,033	-	-	346,787	-	-	-	-	2,004,820
Huamarrje nga institucionet financiare rezidente	-	-	-	-	-	-	-	-	-	-
Huamarrje nga institucionet financiare jorezidente	-	-	-	-	-	274,551	272,600	1,363,000	-	1,910,151
Llogari të tjera të institucioneve financiare	-	-	-	-	-	-	-	-	-	-
VEPRIME ME KLIENTËT	1,163,987	195,168,456	6,642,237	11,414,091	52,149,527	37,933,939	51,557,185	51,112,884	3,764,869	410,907,176
Llogari rrjedhëse	-	140,100,677	-	-	-	-	-	-	-	140,100,677
Llogari depozitash pa afat	-	44,321,531	-	-	-	-	-	-	-	44,321,531
Llogari depozitash me afat	1,163,987	2,004,490	6,642,237	11,414,091	52,148,897	37,933,939	51,502,741	51,029,671	3,764,869	217,604,923
Certifikata depozitash	-	-	-	-	-	-	-	-	-	-
Llogari të tjera të klientëve	-	8,741,758	-	-	631	-	54,444	83,213	-	8,880,046
VEPRIME ME ADMINISTRATEN PUBLIKE	-	1,635,237	-	-	-	-	-	-	-	1,635,237
Llogari rrjedhëse	-	335,067	-	-	-	-	-	-	-	335,067
Llogari depozitash pa afat	-	-	-	-	-	-	-	-	-	-
Llogari depozitash me afat	-	1,300,170	-	-	-	-	-	-	-	1,300,170
Hua të marra nga administratat publike	-	-	-	-	-	-	-	-	-	-
Llogari të tjera të administratave publike	-	-	-	-	-	-	-	-	-	-
VEPRIME ME LETRAT ME VLERË	2,296,642	-	-	-	-	-	-	-	-	2,296,642
Borxhe të përfaqësuara nga letrat me vlerë	-	-	-	-	-	-	-	-	-	-
Letra me vlerë të shitura sipas marrëveshjes së riblerjes REPO	2,296,642	-	-	-	-	-	-	-	-	2,296,642
Të tjera	-	-	-	-	-	-	-	-	-	-
DETYRIME TË TJERA	-	521,081	6,712,679	-	-	-	-	-	-	7,233,760
BURIMET E PËRHERSHME	20,846	12,145	25,707	31,110	76,841	199,708	488,206	4,993,667	49,900,019	55,748,249
I-TOTALI I PASIVEVE	13,451,599	199,504,826	13,380,623	15,623,044	60,398,228	38,408,198	52,317,992	57,469,551	53,664,888	504,218,948
II- Zerat jashte bilancit	2,720,042	807,706	-	-	308,360	854,421	2,380,883	5,385,616	-	12,457,028
-Angazhime financiare te marra (pjesë e paperdorur e linjave te kredise)	-	-	-	-	-	-	-	-	-	-
- fonde (valute + leke) e shitur ne afat	2,720,042	807,706	-	-	308,360	854,421	2,380,883	5,385,616	-	12,457,028
TOTAL (I+II)	16,171,641	200,312,532	13,380,623	15,623,044	60,706,588	39,262,619	54,698,875	62,855,167	53,664,888	516,675,976

