

Informacion sipas Rregullores “Për kërkesat minimale të publikimit të informacionit nga Bankat dhe degët e bankave të huaja”
(Sipas Kërkesave të Vendimit Nr.4, date 1.2.2017 Për Miratimin e Rregullores “Për Mbikëqyrjen e Konsoliduar”)

Për periudhën e mbyllur më 30 Shtator 2021

PËRMBAJTJA:

Aneksi 1

Tabela 1: Informacion mbi aktivitetin kryesor, organizimin, drejtimin dhe kontrollin e bankave

1. Informacion i përgjithshëm mbi bankën.
2. Informacion mbi strukturën e organizimit, të administrimit dhe të funksionimit të bankës duke përfshirë njësitë e saj funksionale dhe administrative, funksionet e tyre dhe marrëdhëniet raportuese dhe kontrolluese.
3. Informacion mbi aktivitetet e bankave.
4. Informacion mbi filialet e bankave dhe sipërmarrjet në të cilat bankat janë aksionere kryesore.

Aneksi 2

Tabela 2: Bilanci kontabël, pasqyra e të ardhurave dhe shpenzimeve dhe në veçanti tregues të rentabilitetit

Tabela 3: Struktura e kapitalit rregullator

Tabela 4: Mjaftueshmëria e Kapitalit

Tabela 5: Informacion i përgjithshëm cilësor për ekspozimin ndaj rreziqeve

Tabela 6: Rreziku i kredisë: Informacion i përgjithshëm

Tabela 7: Rreziku i kredisë: Informacion për portofolin e kredisë sipas metodës standard

Tabela 8: Teknikat e zbutjes së rrezikut

Tabela 9: Rreziku i kredisë së kundërpatisë

Tabela 10: Titullzimi

Tabela 11: Rreziqet e tregut: Informacion i përgjithshëm

Tabela 12: Rreziku operacional

Tabela 13: Rreziku i likuiditetit

Tiranë, më 30/09/2021

Aneksi 1

Tabela 1: Informacion mbi aktivitetin kryesor, organizimin, drejtimin dhe kontrollin e bankave

1. Informacion i përgjithshëm mbi bankën

Banka Kombëtare Tregtare Sh.a. është një bankë tregtare me numër unik identifikimi (NUIS) J62001011Q, themeluar në datën 01/01/1993 e cila ofron një gamë të gjerë me shërbime të plota.

INFORMACION I PËRGJITHSHËM MBI BANKËN

Emri Subjektit	Banka Kombetare Tregtare
Forma juridike	Shoqeri Aksionere
Adresa	Tiranë, Rruga e Vilave, Lundër 1
Numri – NIPT	J62001011Q
Data e themelimit	01/01/1993
Shuma kapitalit te regjistruar	300,000,000.30 USD
Shuma kapitalit te paguar	300,000,000.30 USD
Numri i aksioneve të emetuara	24,291,498
Vlera nominale e aksionit	12.35 USD
Rritja e kapitalit gjate tremujorit	N/A
Numri i aksioneve te rritura gjate tremujorit	N/A
Vlera nominale e kapitalit te rritur gjate tremujorit	N/A

PASQYRA E NDRYSHIMIT TË KAPITALIT AKSIONAR MË 30 SHTATOR 2021

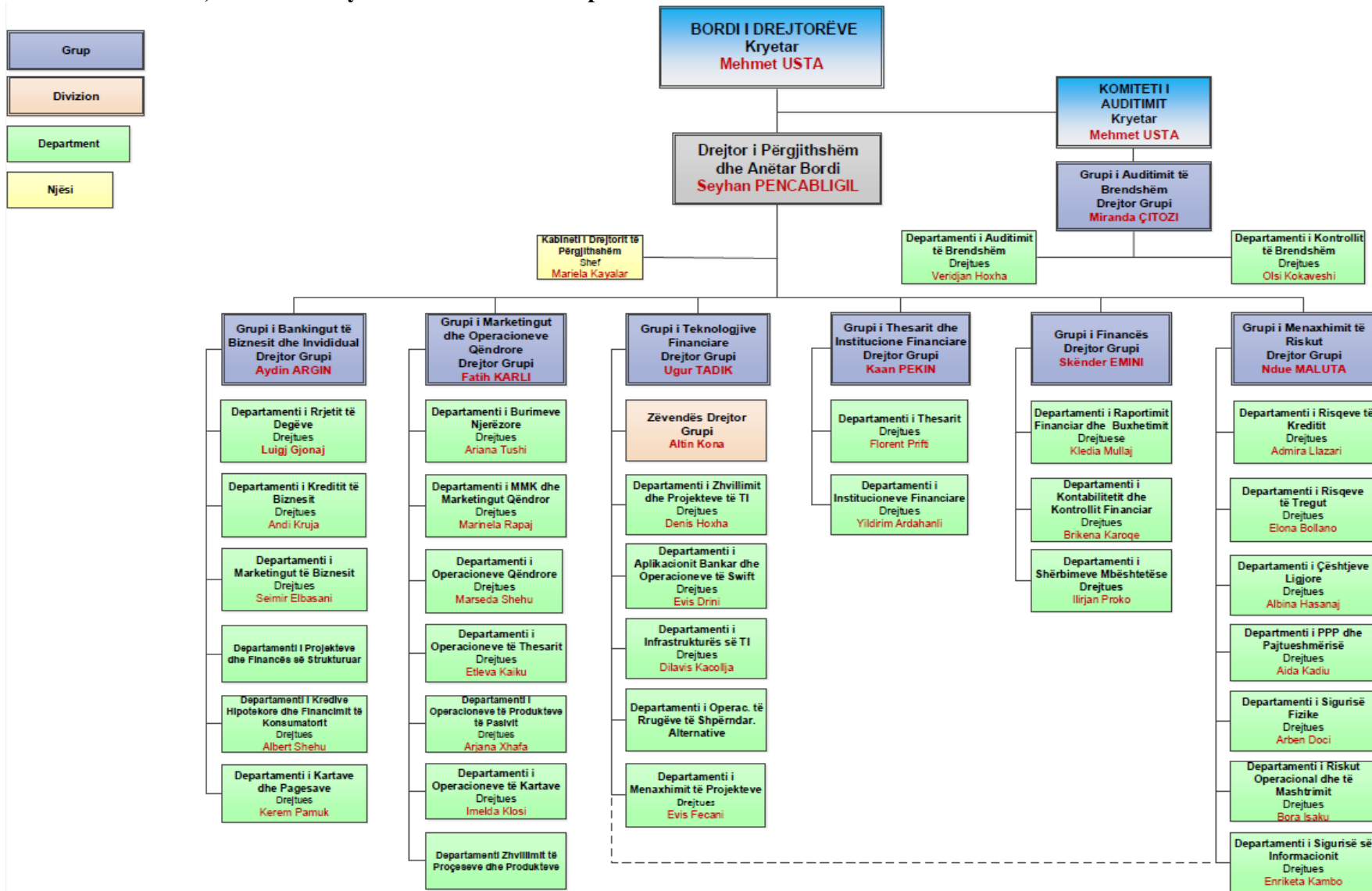
(000/ lekë)	Kapitali Aksionar	Rezerva ligjore	Rezerva rivlerësimit	Fitimi i pashpërndarë	Totali
Gjendja më 31 Dhjetor 2020	33,727,923	3,515,326	(3,475,923)	14,809,894	48,577,220
Krijimi i rezervës ligjore	-	2,058,369	-	(2,058,369)	-
Rritja Kapitalit Aksionar	-	-	-	-	-
Dividend për t'u paguar	-	-	-	(4,635,450)	(4,635,450)
Fitimi Neto per periudhen	-	-	-	6,416,373	6,416,373
Fitimi i pashpërndarë nga operacionet e huaja, i rregulluar me kursin e fundit të vitit	-	-	-	(89,216)	(89,216)
Lëvizje në rezervën e rivlerësimit	-	-	1,185,000	-	1,185,000
Gjendja më 30 Shtator 2021	33,727,923	5,573,695	(2,290,923)	14,443,232	51,453,927

INFORMACION MBI AKSIONERËT QË KANË PJESËMARRJE INFLUENCUESE

Emri tregtar	Çalık Financial Services
Forma juridike	Shoqeri Aksionere
Adresa e regjistruar	Buyukdere Cad. No.163, 34394 – Zincirlikuyu, Istanbul-Turkey
Përqindjen e aksioneve me të drejta votimi	100%

BKT është krijuar në formën aktuale ligjore më 30 dhjetor 1992, megjithëse dega e saj e parë është hapur në 30 nëntor 1925. BKT është subjekt i Ligjit nr. 8269 “Mbi Bankën e Shqipërisë” me dhjetor 1997 dhe i Ligjit nr. 9662 “Për Bankat në Republikën e Shqipërisë”, të datës 18 dhjetor 2006.

2. Informacion mbi strukturën e organizimit, të administrimit dhe të funksionimit të bankës, duke përfshirë njësitë e saj funksionale dhe administrative, funksionet e tyre dhe marrëdhëniet raportuese dhe kontrolluese



Drejtoria e Përgjithshme e BKT ndodhet në Tiranë. Aktualisht në Shqipëri, Banka zotëron një rrjet prej 60 degësh dhe 3 agjencish. Njëzet e gjashtë prej degëve ndodhen në Tiranë dhe të tjerat në Durrës, Elbasan, Vlorë, Shkodër, Fier, Pogradec, Korçë, Bilisht, Gjirokastër, Delvinë, Sarandë, Orikum, Berat, Kuçovë, Lushnjë, Librazhd, Peqin, Rogozhinë, Shkozë, Kavajë, Vorë, Kamëz, Fushë Krujë, Laç, Lezhë, Rrëshen, Kukës, Peshkopi, Bushat, Koplík dhe Gramsh, të ndjekura nga agjencitë doganore në Portin e Durrësit, Aeroportin e Rinasit dhe në Çorovodë.

BKT Kosova përfshin 25 njësi. Shtatë njësi ndodhen në Prishtinë, ndërsa të tjerat janë të vendosura në Prizren, Pejë, Gjiilan, Ferizaj, Mitrovicë, Gjakovë, Vushtrri, Fushë Kosovë, Podujevë, Drenas, Rahovec, Viti dhe Lipjan, Dheu i Bardhë, Aeroporti i Prishtinës dhe Skënderaj.

Banka kishte 1,318 punonjës (2020: 1,308) në datën 30 Shtator 2021, nga të cilët 394 (2020: 380) i përkasin BKT Kosovës.

Pasqyrat financiare të konsoliduara përfshijnë BKT Shqipëri dhe BKT Kosova (referuar në vazhdim si “Banka” ose “BKT”).

3. Informacion mbi aktivitetet e bankës

Banka Kombëtare Tregtare Sh.a., në përputhje me licencën e lëshuar nga Banka e Shqipërisë si dhe me kriteret e përcaktuara në Ligjin Bankar, mund të ushtrojë aktivitetet e mëposhtëme financiare:

- (1) Të gjitha format e kredihënies, duke përfshirë edhe kredinë konsumatore dhe hipotekare;
- (2) Qiraja Financiare;
- (3) Të gjitha shërbimet e pagesave dhe të transferimit të parave;
- (4) Ofrimin e garancive dhe marrjen e angazhimeve;
- (5) Tregtimin për llogari të saj ose për llogari të klientëve, qoftë dhe në një këmbim valutë, në një treg të vetëorganizuar (OTC) ose ndryshe, si më poshtë:
 - i. Instrumente të tregut të parasë (çeqe, dëftesa, çertifikata depozitash etj.);
 - ii. Këmbim valutë;
 - iii. Produkte derivative (instrumente derivative), duke përfshirë, midis të tjerave, kontrata të së ardhmes (futures) dhe kontrata me opsione (options);
 - iv. Instrumente të këmbimeve valutë dhe instrumente për vlerësimin e normës së interesit, duke përfshirë këtu produkte të tilla si marrëveshje *swap* dhe marrëveshje që përcaktojnë vlerën e interesit në të ardhmen (forward agreements);
 - v. Letra me vlerë të transferueshme;
 - vi. Instrumenta të tjerë të negociueshëm dhe aktive financiare, duke përfshirë veprimet me arin;
 - vii. Pjesëmarrjen në emetimin e të gjitha llojeve të letrave me vlerë, duke përfshirë nënshkrimin dhe vendosjen si agjent (si publik, ashtu edhe privat) dhe kryerjen e shërbimeve lidhur me këto emetime;
- (6)
- (7) Ofrimin e shërbimit të klasave të sigurimit;
- (8) Faktoring-un dhe financimin e transaksioneve tregtare;

(9) Ndërmjetësimin për transaksionet monetare të mëposhtme:

- i. Administrimin e aktiveve të tilla si administrimi i parave dhe i portofolit, administrimi i fondeve, marrja në kujdestari, shërbimet depozituese dhe të besimit;
- ii. Shërbimin për kompensimin dhe shlyerjen e pagesave të aktiveve financiare, duke përfshirë letrat me vlerë, produktet derivative dhe instrumente të tjera të negociueshme;
- iii. Sigurimin dhe transferimin e informacionit financiar si dhe përpunimin e të dhënave financiare e të programeve që kanë lidhje me të nga furnizuesit e shërbimeve të tjera financiare;

(10) Shërbimet këshilluese, ndërmjetësuese dhe shërbime të tjera ndihmëse për të gjitha veprimtaritë e listuara nga pika (1) deri në (9) këtu më sipër, duke përfshirë refrencën e kredisë dhe të analizës, kërkimin dhe këshillimin në lidhje me investimet dhe portofolin si dhe këshillimin mbi blerjet e mbi strategjinë dhe ristrukturimin e shoqërive; kujdestar i letrave me vlerë të qeverisë.

(11) Emetimin dhe administrimin e instrumentave të pagesës (të tilla si kartat e kreditit dhe të debitit, çeqet e udhëtarit dhe çeqet bankare, kartat e pagesës dhe pagesat me celular) etj., përfshirë emetimin e parasë elektronike.

4. Informacion mbi filialet e bankave dhe sipërmarrjet në të cilat bankat janë aksionere kryesore

Filialet

Filialet janë njësi (degë) të kontrolluara nga Banka. Kontrolli ekziston kur Banka ka fuqi mbi një njësi ekonomike, është e ekspozuar, ose ka të drejta mbi përfitimet e ndryshueshme nga përfshirja e saj tek njësia, dhe ka aftësinë për të përdorur fuqinë e saj për të ndikuar në përfitimet e njësisë.

BKT hapi degën e saj të parë jashtë territorit të Republikës së Shqipërisë më 3 shtator 2007. Zyra Administrative e kësaj dege u hap në Prishtinë, Kosovë. Banka Qendrore e Kosovës aprovoi më 30 prill 2018 transformimin në filial të Degës së Kosovës të Bankës Kombëtare Tregtare. Të gjitha të drejtat dhe detyrimet që rrjedhin nga Dega e BKT – së në Kosovë do të mbeten të drejta dhe detyrime të BKT Kosova Sh.A si një filial. Data e shkëputjes së BKT Kosovës është efektive nga data 1 janar 2019.

Investime në filiale

Investime në filiale në vlerën 145,799 mijë Lek (2020: 148,391 mijë Lek) përfaqëson kundravlerën e investimit në shumën prej 1,199,600 Euro në kapitalin aksionar të kompanisë Albania Leasing Sh.a me normë pjesëmarrje 29.99%.

Kompania Albania Leasing është regjistruar ligjërisht në 2 gusht 2013. Në datën 21 prill 2014 kompania u licensua nga Banka e Shqipërisë e cila nisi aktivitetin e saj në qershor 2014.

Aneksi 2

Tabela 2: Bilanci kontabël, pasqyra e të ardhurave dhe shpenzimeve dhe në veçanti tregues të rentabilitetit

AKTIVET

(000/ lekë)	30 Shtator 2021	31 Dhjetor 2020
VEPRIMET ME THESARIN DHE TRANSAKSIONET NDËRBANKARE	152,122,877	151,332,947
Arka dhe Banka Qendrore	49,330,647	46,917,509
Bono thesari dhe bono të tjera të pranueshme për rifinancim me Bankën Qendrore	14,965,433	17,568,690
Llogari rrjedhëse në bankat, institucionet e kreditit dhe institucionet e tjera financiare	18,201,100	13,453,879
Depozita me bankat, institucionet e kreditit dhe institucione të tjera financiare	25,942,682	41,469,109
Hua për bankat, institucionet e kreditit dhe institucionet e tjera financiare	41,909,842	30,703,015
Llogari të tjera me bankat, institucionet e kreditit dhe institucionet e tjera financiare	1,773,173	1,220,744
VEPRIMET ME KLIENTËT	136,974,360	135,627,073
Hua standarde dhe paradhënie për klientët	126,599,134	122,567,627
Hua dhe paradhënie të paguara në afat për klientët	109,491	2,471,233
Hua dhe paradhënie në ndjekje	6,781,013	7,315,192
Hua nënstandarde, neto	2,854,472	2,626,492
Fonde rezervë për mbulimin e humbjeve nga huatë nënstandarde	(771,623)	(668,157)
Hua të dyshimta, neto	437,219	340,139
Fonde rezervë për mbulimin e humbjeve nga huatë e dyshimta	(429,035)	(380,130)
Hua të humbura, neto	(55,471)	(4,310)
Fonde rezervë për mbulimin e humbjeve nga huatë e humbura	(3,475,597)	(3,723,591)
Qeveria Shqiptare dhe administrata publike	248,501	310,701
VEPRIME ME LETRAT ME VLERË	231,150,007	196,219,210
Letra me vlerë me të ardhura fikse	228,651,243	193,806,900
Letra me vlerë me të ardhura të ndryshueshme	2,498,765	2,412,310
MJETE DHE DETYRIME TË TJERA	5,593,390	5,607,441
MJETET E QËNDRUESHME DHE BURIMET E PËRHERSHME	5,262,293	5,373,443
TOTALI	531,102,927	494,160,115

PASIVET

(000/ lekë)	30 Shtator 2021	31 Dhjetor 2020
VEPRIMET E THESARIT DHE TRANSAKSIONET NDËRBANKARE	43,229,459	33,864,593
Banka Qendrore	337	-
Bono thesari dhe bono të tjera të përshtatshme për refinancim me Bankën Qendrore	27,496,034	20,225,177
Llogari rrjedhëse me bankat, institucionet e kreditit dhe institucionet e tjera financiare	3,881,404	2,547,287
Depozita nga bankat, institucionet e kreditit dhe institucionet e tjera financiare	9,936,214	8,822,872
Hua marrë nga bankat, institucionet e kreditit dhe institucionet e tjera financiare	1,903,668	2,257,172
VEPRIMET ME KLIENTËT	419,868,765	395,198,584
QEVERIA SHQIPTARE DHE ADMINISTRATA PUBLIKE	1,965,112	1,921,379
Detyrime ndaj klientëve për llogaritë rrjedhëse dhe depozitat	409,673,528	385,176,364
Llogari të tjera të klientëve	8,230,125	8,100,841
VEPRIME ME LETRAT ME VLERË	2,287,325	4,380,816
Letra me vlerë të blera dhe të shitura sipas marrëveshjes së riblerjes	2,287,325	4,380,816
MJETE DHE DETYRIME TË TJERA	7,531,587	6,092,721
MJETE TË QËNDRUESHME DHE BURIME TË PËRHERSHME	58,185,792	54,623,400
Fondet rezervë specifike	3,646,421	2,946,159
Borxhi i varur	3,085,445	3,100,021
Kapitali i aksionerëve	51,453,926	48,577,220
Kapitali i paguar	33,727,923	33,727,923
Rezerva	5,573,695	3,515,326
Diferenca e rivlerësimit	(2,290,923)	(3,475,923)
Fitimi (humbja) i pashpërndarë	8,026,858	4,800,091
Fitimi (humbja) i vitit ushtrimor	6,416,373	10,009,803
TOTALI	531,102,927	494,160,115

ZËRAT JASHTË BILANCIT

(000/ lekë)	30 Shtator 2021	31 Dhjetor 2020
ANGAZHIME FINANCIMI	12,892,717	14,129,594
Angazhime të dhëna	12,892,717	14,129,594
GARANCITË	380,066,610	371,017,031
Garanci të dhëna	6,895,256	6,930,611
Garanci të marra	373,171,354	364,086,420
ANGAZHIME PËR LETRAT ME VLERË	29,004,334	33,131,464
TRANSAKSIONE NË VALUTË	24,914,055	26,271,441
ANGAZHIME PËR INSTRUMENTET FINANCIARE	20,013,648	468,935
TOTALI	466,891,364	445,018,465

LLOGARIA FITIM E HUMBJE

(000/lekë-kumulativ)	30 Shtator 2021	30 Qershor 2021	31 Mars 2021	31 Dhjetor 2020	30 Shator 2020
Të ardhura nga interesat	13,681,882	8,885,917	4,367,064	18,398,388	13,647,063
Për veprimet e thesarit dhe ndërbankare	873,875	603,447	297,118	1,161,535	887,216
Nga veprimet me klientët	5,815,899	3,868,062	1,930,448	7,534,925	5,622,729
Nga veprimet me letrat me vlerë	6,992,109	4,414,408	2,139,498	9,701,884	7,137,074
Të tjera	0	0	-	44	44
Shpenzime për interesa	(1,774,008)	(1,155,586)	(575,798)	(2,521,970)	(1,923,626)
Për veprimet e thesarit dhe ndërbankare	(233,289)	(147,263)	(76,451)	(462,080)	(369,769)
Për veprimet me klientët	(1,333,268)	(874,352)	(430,940)	(1,707,959)	(1,280,261)
Për borxhet e varura	(119,779)	(79,747)	(39,728)	(162,315)	(121,602)
Për letrat me vlerë të shitura sipas marrëveshjeve të riblerjes	(87,673)	(54,224)	(28,679)	(189,618)	(151,994)
Të tjera	-	-	-	-	-
Të ardhurat nga interesat, neto	11,907,874	7,730,331	3,791,266	15,876,418	11,723,437
Të ardhura nga komisione për shërbime bankare	2,349,329	1,514,610	756,766	2,587,908	1,849,893
Nga veprimet e thesarit dhe ndërbankare	240,436	218,437	148,366	295,022	227,904
Nga transaksionet me klientët	1,093,699	634,100	286,274	1,103,728	764,349
Komisione për shërbimet bankare	1,006,089	656,082	318,944	1,178,399	849,732
Komisione të tjera	9,105	5,990	3,182	10,760	7,907
Shpenzime për komisione	(60,778)	(42,955)	(24,071)	(61,496)	(46,023)
Për veprimet e thesarit dhe ndërbankare	(44,376)	(32,147)	(19,204)	(38,126)	(28,670)
Për transaksionet me klientët	(181)	(79)	(15)	(169)	(43)
Komisione për shërbime bankare	(16,164)	(10,671)	(4,812)	(23,120)	(17,229)
Komisione të tjera	(58)	(58)	(40)	(80)	(81)
Fitim/Humbje nga komisionet, neto	2,288,551	1,471,655	732,695	2,526,413	1,803,870
Të ardhura të tjera të veprimtarisë bankare	1,235,829	908,365	413,468	1,450,888	664,080
Shpenzime të tjera të veprimtarisë bankare	(3,262,567)	(2,062,236)	(1,396,481)	(1,496,315)	(1,665,935)
Fitim/Humbje nga veprimtaritë e tjera bankare, neto	(2,026,738)	(1,153,872)	(983,013)	(45,427)	(1,001,855)
Fitim/Humbje nga veprimet me valutat, neto	489,930	295,204	278,674	(273,726)	110,341
Totali i të ardhurave operative	12,659,616	8,343,318	3,819,621	18,083,678	12,635,794
Shpenzimet operative					
Shpenzime për personelin	(1,962,862)	(1,304,981)	(624,596)	(2,415,320)	(1,758,807)
Taksa të tjera përveç taksave mbi të ardhurat	(19,009)	(9,473)	(890)	(21,737)	(14,149)
Shpenzime të përgjithshme të veprimtarisë	(3,172,657)	(2,007,639)	(952,221)	(3,829,859)	(2,748,311)
Amortizimi dhe fondet rezervë për zhvlerësimin e mjeteve të qëndrueshme	(539,890)	(363,859)	(181,483)	(685,745)	(508,991)
Totali i shpenzimeve operative	(5,694,419)	(3,685,952)	(1,759,189)	(6,952,659)	(5,030,257)
Të ardhura të jashtëzakonshme	460,078	417,436	167,472	168,844	79,309
Shpenzime të jashtëzakonshme	-	-	-	-	-
Fitim/Humbja nga veprimtaritë e jashtëzakonshme	460,078	417,436	167,472	168,844	79,309
Shpenzime për fonde rezervë për huatë	45,602	91,307	(110,061)	97,966	179,615
Fitim/Humbja para tatimit	7,470,878	5,166,109	2,117,843	11,397,829	7,864,461
Tatimi mbi fitimin	(1,054,505)	(728,223)	(297,425)	(1,388,026)	(1,102,724)
Fitim/Humbja e vitit	6,416,373	4,437,886	1,820,418	10,009,803	6,761,737

TREGUESIT E RENTABILITETIT

	30 Shtator 2021	30 Qershor 2021	31 Mars 2021	30 Dhjetor 2020	30 Shtator 2020
1. Kthyeshmeria nga aktivet mesatare (ROAA) [te ardhurat neto / aktivet mesatare *100] (*)	1.7%	1.8%	1.5%	2.1%	1.9%
2. Rezultati neto i jashtezakonshem / aktivet mesatare	0.1%	0.1%	0.0%	0.0%	0.0%
3. Shpenzimet e pergjithshme te veprimtarise / te ardhurat bruto te veprimtarise	44.7%	43.6%	47.4%	38.1%	39.1%
4. Te ardhurat neto nga interesi / shpenzimet e pergjithshme te veprimtarise	209.8%	210.3%	215.6%	229.1%	233.7%
5. Kthyeshmeria nga kapitali aksionar mesatar (ROAE) [te ardhurat neto/kapitali aksioner mesatar *100] (*)	17.3%	18.1%	14.4%	21.4%	19.6%
6. Aktive per punojes [totali I aktiveve/ numri i rregjistruar i punojesve] ne Lek'000	381,390	374,027	371,132	363,873	369,151
7. Te ardhurat neto nga interesat / aktivet mesatare	2.4%	1.6%	0.8%	3.4%	2.5%
8. Te ardhurat nga interesat / aktivet mesatare	2.7%	1.8%	0.9%	3.9%	2.9%
9. Shpenzime per interesa / aktive mesatare	0.4%	0.2%	0.1%	0.5%	0.4%
10. Te ardhurat neto nga interesat / te ardhurat bruto te veprimtarise	93.7%	91.6%	102.2%	87.3%	91.5%
11. Te ardhurat neto nga veprimtarite e tjera / aktivet mesatare	1.4%	1.0%	0.4%	2.4%	1.7%
12. Shpenzimet jo per interesa / te ardhurat bruto te veprimtarise	57.1%	54.0%	62.3%	43.4%	44.5%
13. Shpenzime personeli / te ardhurat bruto te veprimtarise	15.4%	15.5%	16.8%	13.3%	13.7%
14. Shpenzime per provigjone / aktivet mesatare	0.3%	0.2%	0.2%	0.1%	0.2%

(*) Normat e mësipërme ROAA dhe ROAE janë norma vjetore.

Tabela 3: Struktura e kapitalit rregullator

KAPITALI RREGULLATOR PËR MBULIMIN E RREZIQEVE TË KREDISË

(000/ lekë)	30 Shtator 2021	31 Dhjetor 2020
KAPITALI BAZË		
I. Elementet përbërëse që shtohen (A):	49,475,439	43,046,639
II. Elementet përbërëse që zbriten (B):	-	-
Totali Kapitalit Bazë C=(A-B)	49,475,439	43,046,639
KAPITALI SHITESË		
III. Elementet përbërëse (J):	2,630,919	3,100,021
IV. Elementet përbërëse që zbriten (P+Q+V):		
Totali i kapitalit shtesë	2,630,919	3,100,021
Totali i kapitalit bazë dhe kapitalit shtesë: E=(JA+CA)	52,106,358	46,146,660

Tabela 4: Mjaftueshmëria e Kapitalit

RAPORTI I MJAFTUSHMËRISË SË KAPITALIT

(000/ lekë)	30 Shtator 2021	31 Dhjetor 2020
1. Totali i aktiveve dhe zërave jashtë bilancit të ponderuara me rrezikun	308,765,995	293,080,148
2. Kapitali rregullator	52,106,358	46,146,660
3. Kapitali bazë i llogaritur	49,475,439	43,046,639
4. Raporti i mjaftueshmërisë së kapitalit (2/1) *100	16.88%	15.75%
5. Raporti i modifikuar i mjaftueshmërisë së kapitalit (3/1) *100	16.02%	14.69%
6. Raporti minimal i modifikuar	6.00%	6.00%
7. Raporti minimal i mjaftueshmërisë së kapitalit	12.00%	12.00%

Informacioni cilësor (a)

Mjaftueshmëria e Kapitalit është një faktor kyç në vendosjen e objektivave të investimeve në të ardhmen nga Banka. Një pjesë e rëndësishme në llogaritjen e saj është dhe llogaritja e ekspozimeve të ponderuara me rrezik. Bazuar në diversitetin e aktivitetit të BKT-së, procesi i menaxhimit të rreziqeve kalon në disa hapa: identifikimi, vlerësimi, matja, agregimi dhe menaxhimi, si dhe alokimi i kapitalit të bankës nëpër linjat e biznesit.

Llogaritja e mjaftueshmërisë së kapitalit në BKT kryhet bazuar në rregulloren Nr. 48 “Për Raportin e Mjaftueshmërisë së Kapitalit” dhe rregulloren Nr. 69 “Për Kapitalin Rregullator”.

Rreziku i Kredisë

Rreziku i kredisë është rreziku që vjen nga mosgatishmëria apo paaftësia e debitorit për të përmbushur kontratat e kredisë, duke çuar në humbje ekonomike për bankën, duke qenë se ajo mund të humbasë si principalin ashtu edhe kolateralin. Ekspozimet të cilat mbartin një rrezik kredie trajtohen bazuar në Metodën Standarte. Metoda Standarte mat rrezikun e kredisë përmes peshave fikse të rrezikut, të cilat janë të paracaktuara nga rregullatori.

Rreziku i Tregut

Rreziku i tregut është rreziku i humbjes në pozicionin në bilanc dhe jashtë-bilancit si rezultat i ndryshimeve të çmimeve në tregun financiar, duke përfshirë normat e këmbimit valutor, Swap-et dhe të gjitha llojet e transaksioneve të bëra në tregjet financiare ndërkombëtare. Bazuar në rregulloren e Bankës së Shqipërisë, llogaritet kërkesa për kapital për të mbuluar rreziqet e tregut, rrezikun e pozicionit dhe rrezikun e përqëndrimit si dhe kërkesa për kapital për të mbuluar rrezikun e kursit të këmbimit dhe rrezikun e shlyerjes.

Rreziku Operacional

Rreziku operacional është rreziku i humbjeve që rezultojnë nga procese të brendshme të papërshtatshme ose të dështuara, njerëzit dhe sistemet ose nga ngjarje të jashtme. Ai përfshin rrezikun ligjor, por përjashton rrezikun strategjik dhe atë reputacional. Kërkesa për kapital për rrezikun operacional llogaritet sipas Metodës së Indikatorit Bazë (*Basic Indicator Approach*). Kërkesa për kapital llogaritet bazuar në mesataren e tre viteve të fundit të të ardhurave neto të aktivitetit të bankës, të cilat ponderohen me një koeficient α 15%.

Rreziku i Kredisë së Kundërpartisë

Rreziku i kredisë së kundërpartisë rrjedh nga aktiviteti direkt i bankës i tregtimit të derivativëve dhe letrave me vlerë në bursa të ndryshme. Llogaritja e kërkesës për kapital për këtë rrezik, kryhet duke marrë në konsideratë të gjitha ekspozimet në librin e bankës dhe në librin e tregtueshëm. Kërkesa për kapital bazohet në rregulloren e Bankës së Shqipërisë, ku në varësi të llojit të ekspozimit, perdoret një nga dy metodat: metoda e ekspozimit origjinal ose metoda e vlerësimit mark-to-market, kryesisht për kontratat e së ardhmes së indekseve ose të kontratave të differences (CFD).

Kapitali Rregullator

Kapitali Rregullator, bazuar në kërkesat e Bankës së Shqipërisë përbehet nga: kapitali i nivelit të parë (Tier 1) dhe kapitali i nivelit të dytë (Tier 2). Kapitali i nivelit të parë është i ndarë në: kapitalin bazë të nivelit të parë dhe kapitalin shtesë të nivelit të parë. Kapitali i nivelit të dytë përfshin instrumenta kapitali, aksionet preferenciale, borxhin e varur si dhe primet e emëtimit të lidhura me instrumentet e sipërpërmendura. Minimumi i kërkuar për normën e kapitalit bazë të nivelit të parë është 4.5% ndaj ekspozimeve të ponderuara me rrezik, për normën e kapitalit të nivelit të parë është 6% e ekspozimeve të ponderuara me rrezik dhe për normën e kapitalin rregullator është 12% e ekspozimeve të ponderuara me rrezik.

Në tabelën e mëposhtme, janë paraqitur vlerat e kërkesës për kapital për secilën prej klasave të aktiveve, të klasifikuara sipas peshës së rrezikut që ato kanë:

NORMA E MJAFTUESHMËRISË SË KAPITALIT 30 SHTATOR 2021

Klasat e Ekspozimeve (000/ lekë)	Totali i Aktiveve me rrezik (perpara ponderimeve)	Ekspozimet e Ponderuara me Rrezik
I. Rreziku i Kredisë - Asetet e Ponderuara me Rrezik	544,841,465	263,474,005
Asetet pa risk me peshë rreziku 0%	168,465,509	-
Asetet me rrezik të ulët me peshë rreziku 20%	56,337,986	11,079,870
Asetet me peshë rreziku 35%	17,206,294	6,022,203
Asetet me peshë rreziku 50%	70,980,987	35,488,949
Asetet me peshë rreziku 75%	43,897,017	27,242,456
Asetet me peshë rreziku 85%	835,691	710,337
Asetet me peshë rreziku 100%	160,432,399	145,233,296
Asetet me peshë rreziku 125%	1,411,052	740,674
Asetet me peshë rreziku 150%	24,403,210	35,866,203
Asetet me peshë rreziku 250%	145,799	364,498
Ekspozime Titullzimi	-	-
Rreziku i Kunderpartisë	725,520	725,520
II. Kërkesa për Kapital për Rrezikun e Tregut	23,937,758	23,937,758
Kërkesa për Kapital për Rrezikun e Kursit të Këmbimit	7,040,244	7,040,244
Kërkesa për Kapital për Rrezikun e Pozicionit	16,897,515	16,897,515
Kërkesa për Kapital për Rrezikun e Përqendrimit	-	-
III. Rreziku Operacional	21,354,231	21,354,231
Metoda e Treguesit të Thjeshtë	21,354,231	21,354,231
IV. Rregullime të kërkuara nga Rregullatori	-	-
Totali i Klasave të Ekspozimeve (Rreziku i Kredisë, i Tregut, Operacional dhe Rregullimet)	-	308,765,995
Kapitali Rregullator	-	52,106,358
Ratio e Mjaftueshmërisë së Kapitalit		16.88%

Tabela 5: Informacion i përgjithshëm mbi ekspozimin ndaj rreziqeve

Grupi i Menaxhimit të Riskut është përgjegjës për të identifikuar, matur, monitoruar, parandaluar dhe raportuar aktivitetin e lidhur me menaxhimin e rrezikut të kredisë, rrezikut të tregut, rrezikut të likuiditetit, rrezikut operacional, rrezikut ligjor, përputhshmërisë dhe aktivitetet kundër pastrimit të parave.

Grupi i Menaxhimit të Riskut është një funksion që kryen në mënyrë të pavarur aktivitetin e tij nga funksionet e tjera të cilat kryejnë biznes dhe marrin përsipër rrezik.

Bazuar në aktivitetin e Grupit të Menaxhimit të Riskut, është hartuar Politika e Menaxhimit të Risqeve, e cila përcakton qartë modelin e mbrojtjes së bankës, nivelin e pranuar të rrezikut si dhe parimet e manaxhimit të rrezikut në BKT.

Banka operon bazuar në modelin e tri linjave të mbrojtjes të manaxhimit të rreziqeve. Në Linjën e parë të mbrojtjes janë përfshirë të gjitha njësitë e linjave të biznesit të cilat janë dhe burimi i rreziqeve. Linja e dytë e mbrojtjes është një funksion i pavarur i manaxhimit dhe kontrollit të rreziqeve. Linja e tretë e mbrojtjes është Grupi i Auditit të Brendshëm, i cili mundëson efektivitetin dhe eficiencën e kontrollit të bankës. Të trija linjat e mbrojtjes janë të pavarura nga njera tjetra dhe arrijnë të mundësojnë që të respektohen principet e Bankës në të gjitha nivelet e saj.

Grupi është i përbërë nga 7 departamente, të cilat janë përgjegjëse për të ndërmarrë veprimet dhe për të kryer detyrat e duhura dhe përmbushjen e qëllimeve të Grupit. Në mënyrë specifike, departamentet janë: Departamenti i Rrezikut të Kredisë, Departamenti i Rreziqe të Tregut, Departamenti i Rreziqeve Operacional dhe të Mashtrimit, Departamenti i Çështjeve Ligjore, Departamenti i Parandalimit të Pastrimit të Parave dhe Përputhshmërisë, Departamenti i Sigurisë së Informacionit dhe Departamenti i Sigurisë Fizike.

Politikat dhe procedurat e manaxhimit të rrezikut janë hartuar me qëllim që të përcaktojnë mënyrën e identifikimit dhe analizimit të rreziqeve me të cilat përballet Banka, të vendosin mjete kontrolli të përshtatshme për rreziqet, si dhe të përcaktojnë mënyrën e kontrollit, monitorimit dhe përmbajtjes me limitet e përcaktuara. Politikat dhe sistemet e manaxhimit të rrezikut rishikohen në mënyrë periodike me qëllim përditësimin e tyre me teknikat më të fundit identifikuese dhe analizuese dhe zhvillimin e aktivitetit të bankës dhe përfshirjen e burimeve të reja të rrezikut.

Grupi raporton në mënyrë periodike tek Drejtori Ekzekutiv i Bankës, strukturat monitoruese dhe Këshilli Drejtues.

Tabela 6: Rreziku i kredisë: Informacion i përgjithshëm

Ekspozimet ndaj Rreziqeve dhe Vlerësimi i Tyre

Rreziku i kredisë

Administrimi i rrezikut financiar

Instrument financiar është çdo kontratë që të jep të drejtën të marrësh para ose një aktiv tjetër financiar nga një palë tjetër (aktiv financiar) ose të detyron të transferosh para ose një aktiv tjetër financiar tek një palë tjetër (detyrim financiar).

Instrumentat financiarë e ekspozojnë Bankën ndaj një sërë risqesh. Risqet më të rëndësishme me të cilat përballet Banka janë rreziku i kredisë, rreziku i likuiditetit dhe rreziku i tregut. Rreziku i tregut përfshin rrezikun e monedhës të huaj, rrezikun e normës së interesit dhe rrezikun e çmimeve të tjera.

Rreziku i kredisë

Rreziku i kredisë është rreziku i humbjes financiare të Bankës nëse një klient ose kundërpartia e një instrumenti financiar dështon të shlyejë detyrimet e tij kontraktuale, dhe vjen kryesisht nga huatë dhe paradhëniet e Bankës ndaj klientëve dhe bankave të tjera dhe investimeve në letra me vlerë. Për qëllime të raportimit në manaxhimin e rrezikut, Banka i merr në konsideratë të gjithë elementët e ekspozimit të rrezikut të kredisë (si rreziku i dështimit individual, i vendit dhe sektorit). Banka ka krijuar një Komitet Kredi për mbikëqyrjen e miratimit të kërkesave për kredi. Kërkesat për kredi për shuma mbi 1,000,000 Euro aprovohen me vendim të Këshillit Drejtues të Bankës. Ka fokusim të vazhdueshëm mbi cilësinë e huave, si në kohën e aprovimit, ashtu edhe gjatë gjithë jetëgjatësisë së tyre.

(b) Shpërndarja e kredisë sipas qëllimit të përdorimit të kredisë (000/lekë)	Teprica mesatare bruto e kredisë gjatë periudhës tremujore	Interesi i përlogaritur
Korporata jofinanciare publike	4,635,932	1,681
ALL	4,635,932	1,681
Overdraft	3,734,870	-
Kapital qarkullues	-	-
Blerje pajisjesh	144,958	304
Pasuri të paluajtshme	756,103	1,377
Hua të tjera	-	-
USD	-	-
Overdraft	-	-
Kapital qarkullues	-	-
Blerje pajisjesh	-	-
Pasuri të paluajtshme	-	-
Hua të tjera	-	-
EUR	-	-
Overdraft	-	-
Kapital qarkullues	-	-
Blerje pajisjesh	-	-
Pasuri të paluajtshme	-	-
Hua të tjera	-	-
Të tjera monedha	-	-
Overdraft	-	-
Kapital qarkullues	-	-
Blerje pajisjesh	-	-
Pasuri të paluajtshme	-	-
Hua të tjera	-	-
Korporata jofinanciare private	41,249,387	262,892
ALL	21,207,647	90,011
Overdraft	2,341,954	365
Kapital qarkullues	3,184,267	8,103
Hua për çelje biznesi	7,881,829	38,945
Blerje pajisjesh	242,937	1,074
Pasuri të paluajtshme	7,556,660	41,524
Hua për investime në instrumenta financiare	-	-
USD	1,938,845	17,188
Overdraft	33,508	-
Kapital qarkullues	8,744	22
Hua për çelje biznesi	-	-
Blerje pajisjesh	-	-
Pasuri të paluajtshme	1,896,594	17,166
Hua për investime në instrumenta financiare	-	-

EUR	18,102,895	155,693
Overdraft	1,672,236	291
Kapital qarkullues	2,054,531	4,453
Hua për çelje biznesi	1,582,473	6,256
Blerje pajisjesh	105,439	344
Pasuri të paluajtshme	12,688,216	144,349
Hua për investime në instrumenta financiare	-	-
Të tjera monedha	-	-
Overdraft	-	-
Kapital qarkullues	-	-
Hua për çelje biznesi	-	-
Blerje pajisjesh	-	-
Pasuri të paluajtshme	-	-
Hua për investime në instrumenta financiare	-	-
Individë + Institucionet jo me qëllim fitimi që u shërbejnë individëve	38,109,924	118,887
ALL	35,462,539	111,650
Overdraft	1,625,740	6,019
Mallra jo të qëndrueshëm	3,240,031	18,317
Mallra të qëndrueshëm	1,324,312	3,612
Hua për blerje banesash	26,103,301	69,428
Hua për qëllime të tjera	3,169,154	14,274
<i>nga të cilat: për të vetëpunësuarit</i>	<i>1,177,793</i>	<i>8,237</i>
USD	7,195	16
Overdraft	36	-
Mallra jo të qëndrueshëm	-	-
Mallra të qëndrueshëm	2,376	4
Hua për blerje banesash	-	-
Hua për qëllime të tjera	4,782	12
<i>nga të cilat: për të vetëpunësuarit</i>	<i>-</i>	<i>-</i>
EUR	2,640,190	7,221
Overdraft	9,537	-
Mallra jo të qëndrueshëm	19,172	392
Mallra të qëndrueshëm	534,274	807
Hua për blerje banesash	1,299,963	4,019
Hua për qëllime të tjera	777,244	2,003
<i>nga të cilat: për të vetëpunësuarit</i>	<i>173,594</i>	<i>417</i>
Të tjera monedha	-	-
Overdraft	-	-
Mallra jo të qëndrueshëm	-	-
Mallra të qëndrueshëm	-	-
Hua për blerje banesash	-	-
Hua për qëllime të tjera	-	-
<i>nga të cilat: për të vetëpunësuarit</i>	<i>-</i>	<i>-</i>
Totali	83,995,243	383,461

* Të dhënat paraqesin totalin e huave të BKT Shqipëri pa përfshirë huatë ndërkombëtare.

(c) KLASIFIKIMI I PORTOFOLIT TË KREDIVE SIPAS SHPËRNDARJES GJEOGRAFIKE (1)

(000/ lekë)	Rrethi Tiranë	Rrethi Durrës	Rrethi Elbasan	Rrethi Shkodër	Rrethi Korçë	Rrethi Vlorë	Rrethi Lushnjë	Rrethi Gjirokastrë	Rrethi Fier
HUA_AFATSHKURTER	9,150,716	520,995	181,311	58,329	82,848	543,886	355,233	21,567	103,565
<i>ALL</i>	<i>7,757,672</i>	<i>176,702</i>	<i>168,014</i>	<i>42,484</i>	<i>82,848</i>	<i>105,812</i>	<i>351,961</i>	<i>21,567</i>	<i>99,899</i>
Qeveria qendrore	-	-	-	-	-	-	-	-	-
Qeveria lokale	-	-	-	-	-	-	-	-	-
Banka qendrore	-	-	-	-	-	-	-	-	-
Bankat	-	-	-	-	-	-	-	-	-
Shoqëritë e Kursim Kreditit	-	-	-	-	-	-	-	-	-
Korporata të tjera financiare (përveç shoqërive të sigurimit dhe fondeve të pensionit)	876,900	4,080	-	-	-	-	-	-	-
Shoqëritë e sigurimit dhe fondet e pensionit	-	-	-	-	-	-	-	-	-
Korporata jofinanciare publike	3,729,812	-	-	-	-	-	-	-	-
Korporata jofinanciare private	1,965,251	87,735	58,488	831	60,940	50,994	326,875	-	62,602
Individët +institucionet jo me qëllim fitimi që u shërbejnë individëve	1,185,709	84,887	109,526	41,653	21,908	54,817	25,085	21,567	37,297
VALUTE	<i>1,393,044</i>	<i>344,294</i>	<i>13,298</i>	<i>15,845</i>	-	<i>438,074</i>	<i>3,272</i>	-	<i>3,666</i>
Qeveria qendrore	-	-	-	-	-	-	-	-	-
Qeveria lokale	-	-	-	-	-	-	-	-	-
Banka qendrore	-	-	-	-	-	-	-	-	-
Bankat	-	-	-	-	-	-	-	-	-
Shoqëritë e Kursim Kreditit	-	-	-	-	-	-	-	-	-
Korporata të tjera financiare (përveç shoqërive të sigurimit dhe fondeve të pensionit)	4,989	-	-	-	-	-	-	-	-
Shoqëritë e sigurimit dhe fondet e pensionit	-	-	-	-	-	-	-	-	-
Korporata jofinanciare publike	-	-	-	-	-	-	-	-	-
Korporata jofinanciare private	1,373,077	344,293	13,145	15,551	-	421,750	3,272	-	3,666
Individët dhe institucionet jo me qëllim fitimi që u shërbejnë individëve	14,977	0	152	294	-	16,324	-	-	-

KLASIFIKIMI I PORTOFOLIT TË KREDIVE SIPAS SHPËRNDARJES GJEOGRAFIKE (2)

(000/ lekë)	Rrethi Tiranë	Rrethi Durrës	Rrethi Elbasan	Rrethi Shkodër	Rrethi Korcë	Rrethi Vlorë	Rrethi Lushnjë	Rrethi Gjirokastrë	Rrethi Fier
HUA_AFATMESME	7,609,190	814,084	606,145	295,828	262,753	732,213	231,067	76,047	220,751
<i>ALL</i>	5,813,898	604,151	596,359	281,062	255,349	309,120	231,067	75,689	211,827
Qeveria qendrore	-	-	-	-	-	-	-	-	-
Qeveria lokale	-	-	242,970	-	-	14,390	-	-	-
Banka qendrore	-	-	-	-	-	-	-	-	-
Bankat	-	-	-	-	-	-	-	-	-
Shoqëritë e Kursim Kreditit	-	-	-	-	-	-	-	-	-
Korporata të tjera financiare (përveç shoqërive të sigurimit dhe fondeve të pensionit)	1,622,901	-	-	-	-	-	-	-	-
Shoqëritë e sigurimit dhe fondet e pensionit	-	-	-	-	-	-	-	-	-
Korporata jofinanciare publike	177,497	-	-	-	-	-	-	-	-
Korporata jofinanciare private	1,861,236	318,443	104,707	44,869	84,484	139,231	142,390	2,936	48,547
Individët +institucionet jo me qëllim fitimi që u shërbejnë individëve	2,152,264	285,708	248,682	236,192	170,865	155,498	88,677	72,752	163,280
VALUTE	1,795,293	209,934	9,786	14,766	7,404	423,093	-	359	8,924
Qeveria qendrore	-	-	-	-	-	-	-	-	-
Qeveria lokale	-	-	-	-	-	-	-	-	-
Banka qendrore	-	-	-	-	-	-	-	-	-
Bankat	-	-	-	-	-	-	-	-	-
Shoqëritë e Kursim Kreditit	-	-	-	-	-	-	-	-	-
Korporata të tjera financiare (përveç shoqërive të sigurimit dhe fondeve të pensionit)	1,372	-	-	-	-	-	-	-	-
Shoqëritë e sigurimit dhe fondet e pensionit	-	-	-	-	-	-	-	-	-
Korporata jofinanciare publike	-	-	-	-	-	-	-	-	-
Korporata jofinanciare private	1,549,030	184,753	8,747	2,608	-	397,110	-	-	-
Individë dhe institucionet jo me qëllim fitimi që u shërbejnë individëve	244,891	25,181	1,039	12,158	7,404	25,983	-	359	8,924

KLASIFIKIMI I PORTOFOLIT TË KREDIVE SIPAS SHPËRNDARJES GJEOGRAFIKE (3)

(000/ lekë)	Rrethi Tiranë	Rrethi Durrës	Rrethi Elbasan	Rrethi Shkodër	Rrethi Korcë	Rrethi Vlorë	Rrethi Lushnjë	Rrethi Gjirokastrë	Rrethi Fier
HUA_AFATGJATE	49,988,591	2,477,080	1,938,912	1,676,324	798,523	2,030,160	376,780	455,700	1,142,267
<i>ALL</i>	<i>31,958,250</i>	<i>1,971,386</i>	<i>1,155,177</i>	<i>1,426,176</i>	<i>795,620</i>	<i>1,789,533</i>	<i>341,610</i>	<i>454,992</i>	<i>1,096,779</i>
Qeveria qendrore	11,332	-	-	-	-	-	-	-	-
Qeveria lokale	-	-	-	-	-	-	-	-	-
Banka qendrore	-	-	-	-	-	-	-	-	-
Bankat	-	-	-	-	-	-	-	-	-
Shoqëritë e Kursim Kreditit	-	-	-	-	-	-	-	-	-
Korporata të tjera financiare (përveç shoqërive të sigurimit dhe fondeve të pensionit)	391,661	-	-	-	-	-	-	-	-
Shoqëritë e sigurimit dhe fondet e pensionit	-	-	-	-	-	-	-	-	-
Korporata jofinanciare publike	781,241	-	-	-	-	-	-	-	-
Korporata jofinanciare private	14,592,162	69,978	145,428	94,815	106,395	263,257	36,827	7,063	75,485
Individët +institucionet jo me qëllim fitimi që u shërbejnë individëve	16,181,854	1,901,408	1,009,749	1,331,361	689,226	1,526,276	304,783	447,928	1,021,294
VALUTE	18,030,340	505,695	783,734	250,147	2,903	240,627	35,169	708	45,488
Qeveria qendrore	-	-	-	-	-	-	-	-	-
Qeveria lokale	-	-	-	-	-	-	-	-	-
Banka qendrore	-	-	-	-	-	-	-	-	-
Bankat	-	-	-	-	-	-	-	-	-
Shoqëritë e Kursim Kreditit	-	-	-	-	-	-	-	-	-
Korporata të tjera financiare (përveç shoqërive të sigurimit dhe fondeve të pensionit)	-	-	-	-	-	-	-	-	-
Shoqëritë e sigurimit dhe fondet e pensionit	-	-	-	-	-	-	-	-	-
Korporata jofinanciare publike	-	-	-	-	-	-	-	-	-
Korporata jofinanciare private	16,439,341	224,501	765,312	212,041	0	109,930	19,369	-	-
Individët dhe institucionet jo me qëllim fitimi që u shërbejnë individëve	1,590,999	281,193	18,422	38,106	2,903	130,697	15,800	708	45,488
Totali	66,748,497	3,812,160	2,726,368	2,030,481	1,144,123	3,306,259	963,079	553,314	1,466,584

KLASIFIKIMI I PORTOFOLIT TË KREDIVE SIPAS SHPËRNDARJES GJEOGRAFIKE (4)

(000/ lekë)	Rrethi Berat	Rrethi Pogradec	Rrethi Sarandë	Rrethi Peshkopi	Rrethi Kukës	Rrethi Lezhë	Rrethi Burrel	Rrethi Kavajë	Rrethi Përmet
HUA_AFATSHKURTER	50,351	40,578	20,455	92,313	27,683	58,061	-	42,014	-
ALL	50,335	40,578	20,455	92,313	27,683	58,061	-	37,796	-
Qeveria qendrore	-	-	-	-	-	-	-	-	-
Qeveria lokale	-	-	-	-	-	-	-	-	-
Banka qendrore	-	-	-	-	-	-	-	-	-
Bankat	-	-	-	-	-	-	-	-	-
Shoqëritë e Kursim Kreditit	-	-	-	-	-	-	-	-	-
Korporata të tjera financiare (përveç shoqërive të sigurimit dhe fondeve të pensionit)	-	-	-	-	-	-	-	-	-
Shoqëritë e sigurimit dhe fondet e pensionit	-	-	-	-	-	-	-	-	-
Korporata jofinanciare publike	-	-	-	-	-	-	-	-	-
Korporata jofinanciare private	31,322	34,992	12,464	77,324	16,709	31,110	-	17,315	-
Individët +institucionet jo me qëllim fitimi që u shërbejnë individëve	19,013	5,586	7,991	14,990	10,974	26,951	-	20,481	-
VALUTE	16	-	-	-	-	-	-	4,218	-
Qeveria qendrore	-	-	-	-	-	-	-	-	-
Qeveria lokale	-	-	-	-	-	-	-	-	-
Banka qendrore	-	-	-	-	-	-	-	-	-
Bankat	-	-	-	-	-	-	-	-	-
Shoqëritë e Kursim Kreditit	-	-	-	-	-	-	-	-	-
Korporata të tjera financiare (përveç shoqërive të sigurimit dhe fondeve të pensionit)	-	-	-	-	-	-	-	-	-
Shoqëritë e sigurimit dhe fondet e pensionit	-	-	-	-	-	-	-	-	-
Korporata jofinanciare publike	-	-	-	-	-	-	-	-	-
Korporata jofinanciare private	16	-	-	-	-	-	-	4,218	-
Individët dhe institucionet jo me qëllim fitimi që u shërbejnë individëve	-	-	-	-	-	-	-	-	-

KLASIFIKIMI I PORTOFOLIT TË KREDIVE SIPAS SHPËRNDARJES GJEOGRAFIKE (5)

(000/ lekë)	Rrethi Berat	Rrethi Pogradec	Rrethi Sarandë	Rrethi Peshkopi	Rrethi Kukës	Rrethi Lezhë	Rrethi Burrel	Rrethi Kavajë	Rrethi Përmet
HUA_AFATMESME	91,558	83,579	94,503	81,794	45,615	144,667	-	258,380	-
ALL	90,252	82,972	93,735	81,794	45,615	121,119	-	158,584	-
Qeveria qendrore	-	-	-	-	-	-	-	-	-
Qeveria lokale	-	-	-	-	-	-	-	-	-
Banka qendrore	-	-	-	-	-	-	-	-	-
Bankat	-	-	-	-	-	-	-	-	-
Shoqëritë e Kursim Kreditit	-	-	-	-	-	-	-	-	-
Korporata të tjera financiare (përveç shoqërive të sigurimit dhe fondeve të pensionit)	-	-	-	-	-	-	-	-	-
Shoqëritë e sigurimit dhe fondet e pensionit	-	-	-	-	-	-	-	-	-
Korporata jofinanciare publike	-	-	-	-	-	-	-	-	-
Korporata jofinanciare private	11,220	32,791	20,816	25,172	25,503	35,275	-	6,243	-
Individët +institucionet jo me qëllim fitimi që u shërbejnë individëve	79,032	50,181	72,919	56,622	20,112	85,844	-	152,341	-
VALUTE	1,306	607	768	-	-	23,549	-	99,795	-
Qeveria qendrore	-	-	-	-	-	-	-	-	-
Qeveria lokale	-	-	-	-	-	-	-	-	-
Banka qendrore	-	-	-	-	-	-	-	-	-
Bankat	-	-	-	-	-	-	-	-	-
Shoqëritë e Kursim Kreditit	-	-	-	-	-	-	-	-	-
Korporata të tjera financiare (përveç shoqërive të sigurimit dhe fondeve të pensionit)	-	-	-	-	-	-	-	-	-
Shoqëritë e sigurimit dhe fondet e pensionit	-	-	-	-	-	-	-	-	-
Korporata jofinanciare publike	-	-	-	-	-	-	-	-	-
Korporata jofinanciare private	1,160	-	768	-	-	-	-	97,692	-
Individët dhe institucionet jo me qëllim fitimi që u shërbejnë individëve	146	607	-	-	-	23,549	-	2,103	-

KLASIFIKIMI I PORTOFOLIT TË KREDIVE SIPAS SHPËRNDARJES GJEOGRAFIKE (6)

(000/ lekë)	Rrethi Berat	Rrethi Pogradec	Rrethi Sarandë	Rrethi Peshkopi	Rrethi Kukës	Rrethi Lezhë	Rrethi Burrel	Rrethi Kavajë	Rrethi Përmet
HUA_AFATGJATE	482,477	353,468	817,794	223,416	243,514	686,606	-	394,780	-
<i>ALL</i>	481,699	353,184	735,754	219,507	243,514	647,294	-	381,273	-
Qeveria qendrore	-	-	-	-	-	-	-	-	-
Qeveria lokale	-	-	-	-	-	-	-	-	-
Banka qendrore	-	-	-	-	-	-	-	-	-
Bankat	-	-	-	-	-	-	-	-	-
Shoqëritë e Kursim Kreditit	-	-	-	-	-	-	-	-	-
Korporata të tjera financiare (përveç shoqërive të sigurimit dhe fondeve të pensionit)	-	-	-	-	-	-	-	-	-
Shoqëritë e sigurimit dhe fondet e pensionit	-	-	-	-	-	-	-	-	-
Korporata jofinanciare publike	-	-	-	-	-	-	-	-	-
Korporata jofinanciare private	55,477	19,625	3,215	20,917	13,115	1,128	-	4,067	-
Individët +institucionet jo me qëllim fitimi që u shërbejnë individëve	426,222	333,559	732,539	198,590	230,399	646,166	-	377,207	-
VALUTE	779	284	82,039	3,909	-	39,312	-	13,506	-
Qeveria qendrore	-	-	-	-	-	-	-	-	-
Qeveria lokale	-	-	-	-	-	-	-	-	-
Banka qendrore	-	-	-	-	-	-	-	-	-
Bankat	-	-	-	-	-	-	-	-	-
Shoqëritë e Kursim Kreditit	-	-	-	-	-	-	-	-	-
Korporata të tjera financiare (përveç shoqërive të sigurimit dhe fondeve të pensionit)	-	-	-	-	-	-	-	-	-
Shoqëritë e sigurimit dhe fondet e pensionit	-	-	-	-	-	-	-	-	-
Korporata jofinanciare publike	-	-	-	-	-	-	-	-	-
Korporata jofinanciare private	-	-	39,764	-	-	-	-	6,273	-
Individët dhe institucionet jo me qëllim fitimi që u shërbejnë individëve	779	284	42,275	3,909	-	39,312	-	7,233	-
Totali	624,387	477,626	932,752	397,524	316,812	889,334	-	695,173	-

KLASIFIKIMI I PORTOFOLIT TË KREDIVE SIPAS SHPËRNDARJES GJEOGRAFIKE (7)

(000/ lekë)	Rrethi Gramsh	Rrethi Librazhd	Rrethi Devoll	Rrethi Kuçovë	Rrethi Mallakastër	Rrethi Malësi e Madhe	Rrethi Delvinë	Rrethi Mirditë	Rrethi Laç
HUA_AFATSHKURTER	14,239	10,965	-	5,829	-	-	7,735	25,696	12,068
ALL	14,062	10,965	-	5,829	-	-	7,735	25,645	12,008
Qeveria qendrore	-	-	-	-	-	-	-	-	-
Qeveria lokale	-	-	-	-	-	-	-	-	-
Banka qendrore	-	-	-	-	-	-	-	-	-
Bankat	-	-	-	-	-	-	-	-	-
Shoqëritë e Kursim Kreditit	-	-	-	-	-	-	-	-	-
Korporata të tjera financiare (përveç shoqërive të sigurimit dhe fondeve të pensionit)	-	-	-	-	-	-	-	-	-
Shoqëritë e sigurimit dhe fondet e pensionit	-	-	-	-	-	-	-	-	-
Korporata jofinanciare publike	-	-	-	-	-	-	-	-	-
Korporata jofinanciare private	9,156	2,500	-	-	-	-	-	15,047	-
Individët +institucionet jo me qëllim fitimi që u shërbejnë individëve	4,906	8,465	-	5,829	-	-	7,735	10,598	12,008
VALUTE	177	-	-	-	-	-	-	52	60
Qeveria qendrore	-	-	-	-	-	-	-	-	-
Qeveria lokale	-	-	-	-	-	-	-	-	-
Banka qendrore	-	-	-	-	-	-	-	-	-
Bankat	-	-	-	-	-	-	-	-	-
Shoqëritë e Kursim Kreditit	-	-	-	-	-	-	-	-	-
Korporata të tjera financiare (përveç shoqërive të sigurimit dhe fondeve të pensionit)	-	-	-	-	-	-	-	-	-
Shoqëritë e sigurimit dhe fondet e pensionit	-	-	-	-	-	-	-	-	-
Korporata jofinanciare publike	-	-	-	-	-	-	-	-	-
Korporata jofinanciare private	-	-	-	-	-	-	-	-	-
Individët dhe institucionet jo me qëllim fitimi që u shërbejnë individëve	177	-	-	-	-	-	-	52	60

KLASIFIKIMI I PORTOFOLIT TË KREDIVE SIPAS SHPËRNDARJES GJEOGRAFIKE (8)

(000/ lekë)	Rrethi Gramsh	Rrethi Librazhd	Rrethi Devoll	Rrethi Kuçovë	Rrethi Mallakastër	Rrethi Malësi e Madhe	Rrethi Delvinë	Rrethi Mirditë	Rrethi Laç
HUA_AFATMESME	56,122	38,532	-	16,895	-	-	18,012	53,179	52,591
ALL	56,122	37,743	-	16,895	-	-	18,012	53,179	52,591
Qeveria qendrore	-	-	-	-	-	-	-	-	-
Qeveria lokale	-	-	-	-	-	-	-	-	-
Banka qendrore	-	-	-	-	-	-	-	-	-
Bankat	-	-	-	-	-	-	-	-	-
Shoqëritë e Kursim Kreditit	-	-	-	-	-	-	-	-	-
Korporata të tjera financiare (përveç shoqërive të sigurimit dhe fondeve të pensionit)	-	-	-	-	-	-	-	-	-
Shoqëritë e sigurimit dhe fondet e pensionit	-	-	-	-	-	-	-	-	-
Korporata jofinanciare publike	-	-	-	-	-	-	-	-	-
Korporata jofinanciare private	17,896	3,339	-	-	-	-	-	24,448	8,735
Individët +institucionet jo me qëllim fitimi që u shërbejnë individëve	38,226	34,404	-	16,895	-	-	18,012	28,730	43,856
VALUTE	-	789	-	-	-	-	-	-	-
Qeveria qendrore	-	-	-	-	-	-	-	-	-
Qeveria lokale	-	-	-	-	-	-	-	-	-
Banka qendrore	-	-	-	-	-	-	-	-	-
Bankat	-	-	-	-	-	-	-	-	-
Shoqëritë e Kursim Kreditit	-	-	-	-	-	-	-	-	-
Korporata të tjera financiare (përveç shoqërive të sigurimit dhe fondeve të pensionit)	-	-	-	-	-	-	-	-	-
Shoqëritë e sigurimit dhe fondet e pensionit	-	-	-	-	-	-	-	-	-
Korporata jofinanciare publike	-	-	-	-	-	-	-	-	-
Korporata jofinanciare private	-	-	-	-	-	-	-	-	-
Individët dhe institucionet jo me qëllim fitimi që u shërbejnë individëve	-	789	-	-	-	-	-	-	-

KLASIFIKIMI I PORTOFOLIT TË KREDIVE SIPAS SHPËRNDARJES GJEOGRAFIKE (9)

(000/ lekë)	Rrethi Gramsh	Rrethi Librazhd	Rrethi Devoll	Rrethi Kuçovë	Rrethi Mallakastër	Rrethi Malësi e Madhe	Rrethi Delvinë	Rrethi Mirditë	Rrethi Laç
HUA_AFATGJATE	71,795	232,751	-	65,027	-	-	77,960	188,918	178,280
<i>ALL</i>	65,954	232,751	-	64,960	-	-	56,833	188,918	177,326
Qeveria qendrore	-	-	-	-	-	-	-	-	-
Qeveria lokale	-	-	-	-	-	-	-	-	-
Banka qendrore	-	-	-	-	-	-	-	-	-
Bankat	-	-	-	-	-	-	-	-	-
Shoqëritë e Kursim Kreditit	-	-	-	-	-	-	-	-	-
Korporata të tjera financiare (përveç shoqërive të sigurimit dhe fondeve të pensionit)	-	-	-	-	-	-	-	-	-
Shoqëritë e sigurimit dhe fondet e pensionit	-	-	-	-	-	-	-	-	-
Korporata jofinanciare publike	-	-	-	-	-	-	-	-	-
Korporata jofinanciare private	2,127	-	-	-	-	-	-	-	-
Individët +institucionet jo me qëllim fitimi që u shërbejnë individëve	63,827	232,751	-	64,960	-	-	56,833	188,918	177,326
<i>VALUTE</i>	5,841	-	-	66	-	-	21,127	-	954
Qeveria qendrore	-	-	-	-	-	-	-	-	-
Qeveria lokale	-	-	-	-	-	-	-	-	-
Banka qendrore	-	-	-	-	-	-	-	-	-
Bankat	-	-	-	-	-	-	-	-	-
Shoqëritë e Kursim Kreditit	-	-	-	-	-	-	-	-	-
Korporata të tjera financiare (përveç shoqërive të sigurimit dhe fondeve të pensionit)	-	-	-	-	-	-	-	-	-
Shoqëritë e sigurimit dhe fondet e pensionit	-	-	-	-	-	-	-	-	-
Korporata jofinanciare publike	-	-	-	-	-	-	-	-	-
Korporata jofinanciare private	-	-	-	-	-	-	-	-	-
Individët dhe institucionet jo me qëllim fitimi që u shërbejnë individëve	5,841	-	-	66	-	-	21,127	-	954
TOTALI	142,156	282,248	-	87,750	-	-	103,706	267,793	242,939

KLASIFIKIMI I PORTOFOLIT TË KREDIVE SIPAS SHPËRNDARJES GJEOGRAFIKE (10)

(000/ lekë)	Rrethi Ballsh	Rrethi Bilisht	Rrethi Bulqizë	Rrethi Ersekë	Rrethi Has	Rrethi Koplík	Rrethi Krujë	Rrethi Peqin	Rrethi Pukë
HUA_AFATSHKURTER	-	8,877	-	-	-	7,110	32,291	27,517	-
ALL	-	8,877	-	-	-	7,110	32,291	27,517	-
Qeveria qendrore	-	-	-	-	-	-	-	-	-
Qeveria lokale	-	-	-	-	-	-	-	-	-
Banka qendrore	-	-	-	-	-	-	-	-	-
Bankat	-	-	-	-	-	-	-	-	-
Shoqëritë e Kursim Kreditit	-	-	-	-	-	-	-	-	-
Korporata të tjera financiare (përveç shoqërive të sigurimit dhe fondeve të pensionit)	-	-	-	-	-	-	-	-	-
Shoqëritë e sigurimit dhe fondet e pensionit	-	-	-	-	-	-	-	-	-
Korporata jofinanciare publike	-	-	-	-	-	-	-	-	-
Korporata jofinanciare private	-	2,823	-	-	-	-	12,542	-	-
Individët +institucionet jo me qëllim fitimi që u shërbejnë individëve	-	6,054	-	-	-	7,110	19,749	27,517	-
VALUTE	-	-	-	-	-	-	-	-	-
Qeveria qendrore	-	-	-	-	-	-	-	-	-
Qeveria lokale	-	-	-	-	-	-	-	-	-
Banka qendrore	-	-	-	-	-	-	-	-	-
Bankat	-	-	-	-	-	-	-	-	-
Shoqëritë e Kursim Kreditit	-	-	-	-	-	-	-	-	-
Korporata të tjera financiare (përveç shoqërive të sigurimit dhe fondeve të pensionit)	-	-	-	-	-	-	-	-	-
Shoqëritë e sigurimit dhe fondet e pensionit	-	-	-	-	-	-	-	-	-
Korporata jofinanciare publike	-	-	-	-	-	-	-	-	-
Korporata jofinanciare private	-	-	-	-	-	-	-	-	-
Individët dhe institucionet jo me qëllim fitimi që u shërbejnë individëve	-	-	-	-	-	-	-	-	-

KLASIFIKIMI I PORTOFOLIT TË KREDIVE SIPAS SHPËRNDARJES GJEOGRAFIKE (11)

(000/ lekë)	Rrethi Ballsh	Rrethi Bilisht	Rrethi Bulqizë	Rrethi Ersekë	Rrethi Has	Rrethi Koplík	Rrethi Krujë	Rrethi Peqin	Rrethi Pukë
HUA_AFATMESME	-	55,154	-	-	-	32,123	85,737	79,363	-
ALL	-	54,534	-	-	-	32,123	83,176	78,132	-
Qeveria qendrore	-	-	-	-	-	-	-	-	-
Qeveria lokale	-	-	-	-	-	-	-	-	-
Banka qendrore	-	-	-	-	-	-	-	-	-
Bankat	-	-	-	-	-	-	-	-	-
Shoqëritë e Kursim Kreditit	-	-	-	-	-	-	-	-	-
Korporata të tjera financiare (përveç shoqërive të sigurimit dhe fondeve të pensionit)	-	-	-	-	-	-	-	-	-
Shoqëritë e sigurimit dhe fondet e pensionit	-	-	-	-	-	-	-	-	-
Korporata jofinanciare publike	-	-	-	-	-	-	-	-	-
Korporata jofinanciare private	-	13,154	-	-	-	4,174	5,647	13,039	-
Individët +institucionet jo me qëllim fitimi që u shërbejnë individëve	-	41,380	-	-	-	27,950	77,528	65,093	-
VALUTE	-	620	-	-	-	-	2,562	1,231	-
Qeveria qendrore	-	-	-	-	-	-	-	-	-
Qeveria lokale	-	-	-	-	-	-	-	-	-
Banka qendrore	-	-	-	-	-	-	-	-	-
Bankat	-	-	-	-	-	-	-	-	-
Shoqëritë e Kursim Kreditit	-	-	-	-	-	-	-	-	-
Korporata të tjera financiare (përveç shoqërive të sigurimit dhe fondeve të pensionit)	-	-	-	-	-	-	-	-	-
Shoqëritë e sigurimit dhe fondet e pensionit	-	-	-	-	-	-	-	-	-
Korporata jofinanciare publike	-	-	-	-	-	-	-	-	-
Korporata jofinanciare private	-	-	-	-	-	-	-	1,231	-
Individët dhe institucionet jo me qëllim fitimi që u shërbejnë individëve	-	620	-	-	-	-	2,562	-	-

KLASIFIKIMI I PORTOFOLIT TË KREDIVE SIPAS SHPËRNDARJES GJEOGRAFIKE (12)

(000/ lekë)	Rrethi Ballsh	Rrethi Bilisht	Rrethi Bulqizë	Rrethi Ersekë	Rrethi Has	Rrethi Koplík	Rrethi Krujë	Rrethi Peqin	Rrethi Pukë
HUA_AFATGJATE	-	74,700	-	-	-	129,314	393,052	204,278	-
ALL	-	73,716	-	-	-	111,058	382,985	204,278	-
Qeveria qendrore	-	-	-	-	-	-	-	-	-
Qeveria lokale	-	-	-	-	-	-	-	-	-
Banka qendrore	-	-	-	-	-	-	-	-	-
Bankat	-	-	-	-	-	-	-	-	-
Shoqëritë e Kursim Kreditit	-	-	-	-	-	-	-	-	-
Korporata të tjera financiare (përveç shoqërive të sigurimit dhe fondeve të pensionit)	-	-	-	-	-	-	-	-	-
Shoqëritë e sigurimit dhe fondet e pensionit	-	-	-	-	-	-	-	-	-
Korporata jofinanciare publike	-	-	-	-	-	-	-	-	-
Korporata jofinanciare private	-	10,472	-	-	-	51,150	2,627	1,421	-
Individët +institucionet jo me qëllim fitimi që u shërbejnë individëve	-	63,244	-	-	-	59,908	380,358	202,857	-
VALUTE	-	984	-	-	-	18,256	10,067	-	-
Qeveria qendrore	-	-	-	-	-	-	-	-	-
Qeveria lokale	-	-	-	-	-	-	-	-	-
Banka qendrore	-	-	-	-	-	-	-	-	-
Bankat	-	-	-	-	-	-	-	-	-
Shoqëritë e Kursim Kreditit	-	-	-	-	-	-	-	-	-
Korporata të tjera financiare (përveç shoqërive të sigurimit dhe fondeve të pensionit)	-	-	-	-	-	-	-	-	-
Shoqëritë e sigurimit dhe fondet e pensionit	-	-	-	-	-	-	-	-	-
Korporata jofinanciare publike	-	-	-	-	-	-	-	-	-
Korporata jofinanciare private	-	-	-	-	-	-	-	-	-
Individët dhe institucionet jo me qëllim fitimi që u shërbejnë individëve	-	984	-	-	-	18,256	10,067	-	-
TOTALI	-	138,731	-	-	-	168,548	511,081	311,158	-

KLASIFIKIMI I PORTOFOLIT TË KREDIVE SIPAS SHPËRNDARJES GJEOGRAFIKE (13)

(000/ lekë)	Rrethi Skrapar	Rrethi Tepelenë	Rrethi Tropojë	Total BKT Albania
HUA_AFATSHKURTER	1,990	-	-	11,504,223
<i>ALL</i>	<i>1,990</i>	-	-	<i>9,288,208</i>
Qeveria qendrore	-	-	-	-
Qeveria lokale	-	-	-	-
Banka qendrore	-	-	-	-
Bankat	-	-	-	-
Shoqëritë e Kursim Kreditit	-	-	-	-
Korporata të tjera financiare (përveç shoqërive të sigurimit dhe fondeve të pensionit)	-	-	-	880,980
Shoqëritë e sigurimit dhe fondet e pensionit	-	-	-	-
Korporata jofinanciare publike	-	-	-	3,729,812
Korporata jofinanciare private	-	-	-	2,877,020
Individët +institucionet jo me qëllim fitimi që u shërbejnë individëve	1,990	-	-	1,800,396
<i>VALUTE</i>	-	-	-	<i>2,216,015</i>
Qeveria qendrore	-	-	-	-
Qeveria lokale	-	-	-	-
Banka qendrore	-	-	-	-
Bankat	-	-	-	-
Shoqëritë e Kursim Kreditit	-	-	-	-
Korporata të tjera financiare (përveç shoqërive të sigurimit dhe fondeve të pensionit)	-	-	-	4,989
Shoqëritë e sigurimit dhe fondet e pensionit	-	-	-	-
Korporata jofinanciare publike	-	-	-	-
Korporata jofinanciare private	-	-	-	2,178,989
Individët dhe institucionet jo me qëllim fitimi që u shërbejnë individëve	-	-	-	32,037

KLASIFIKIMI I PORTOFOLIT TË KREDIVE SIPAS SHPËRNDARJES GJEOGRAFIKE (14)

(000/ lekë)	Rrethi Skrapar	Rrethi Tepelenë	Rrethi Tropojë	Total BKT Albania
HUA_AFATMESME	10,014	-	-	12,145,897
<i>ALL</i>	8,922	-	-	9,544,020
Qeveria qendrore	-	-	-	-
Qeveria lokale	-	-	-	257,360
Banka qendrore	-	-	-	-
Bankat	-	-	-	-
Shoqëritë e Kursim Kreditit	-	-	-	-
Korporata të tjera financiare (përveç shoqërive të sigurimit dhe fondeve të pensionit)	-	-	-	1,622,901
Shoqëritë e sigurimit dhe fondet e pensionit	-	-	-	-
Korporata jofinanciare publike	-	-	-	177,497
Korporata jofinanciare private	-	-	-	2,994,296
Individët +institucionet jo me qëllim fitimi që u shërbejnë individëve	8,922	-	-	4,491,966
<i>VALUTE</i>	1,092	-	-	2,601,877
Qeveria qendrore	-	-	-	-
Qeveria lokale	-	-	-	-
Banka qendrore	-	-	-	-
Bankat	-	-	-	-
Shoqëritë e Kursim Kreditit	-	-	-	-
Korporata të tjera financiare (përveç shoqërive të sigurimit dhe fondeve të pensionit)	-	-	-	1,372
Shoqëritë e sigurimit dhe fondet e pensionit	-	-	-	-
Korporata jofinanciare publike	-	-	-	-
Korporata jofinanciare private	-	-	-	2,243,100
Individët dhe institucionet jo me qëllim fitimi që u shërbejnë individëve	1,092	-	-	357,405

KLASIFIKIMI I PORTOFOLIT TË KREDIVE SIPAS SHPËRNDARJES GJEOGRAFIKE (15)

(000/ lekë)	Rrethi Skrapar	Rrethi Tepelenë	Rrethi Tropojë	Total BKT Albania
HUA_AFATGJATE	4,457	-	-	65,706,922
<i>ALL</i>	4,457	-	-	45,614,983
Qeveria qendrore	-	-	-	11,332
Qeveria lokale	-	-	-	-
Banka qendrore	-	-	-	-
Bankat	-	-	-	-
Shoqëritë e Kursim Kreditit	-	-	-	-
Korporata të tjera financiare (përveç shoqërive të sigurimit dhe fondeve të pensionit)	-	-	-	391,661
Shoqëritë e sigurimit dhe fondet e pensionit	-	-	-	-
Korporata jofinanciare publike	-	-	-	781,241
Korporata jofinanciare private	-	-	-	15,576,751
Individët dhe institucionet jo me qëllim fitimi që u shërbejnë individëve	4,457	-	-	28,853,997
<i>VALUTE</i>	-	-	-	20,091,939
Qeveria qendrore	-	-	-	-
Qeveria lokale	-	-	-	-
Banka qendrore	-	-	-	-
Bankat	-	-	-	-
Shoqëritë e Kursim Kreditit	-	-	-	-
Korporata të tjera financiare (përveç shoqërive të sigurimit dhe fondeve të pensionit)	-	-	-	-
Shoqëritë e sigurimit dhe fondet e pensionit	-	-	-	-
Korporata jofinanciare publike	-	-	-	-
Korporata jofinanciare private	-	-	-	17,816,533
Individët dhe institucionet jo me qëllim fitimi që u shërbejnë individëve	-	-	-	2,275,406
TOTALI	16,461	-	-	89,357,042

* Të dhënat paraqesin totalin e huave të BKT Shqipëri pa përfshirë huatë ndërkombëtare.

KLASIFIKIMI I PORTOFOLIT TË KREDIVE SIPAS SEKTORËVE TE EKONOMISË (1)

(000/ lekë)	Rrethi Tiranë	Rrethi Durrës	Rrethi Elbasan	Rrethi Shkodër	Rrethi Korcë	Rrethi Vlorë	Rrethi Lushnjë	Rrethi Gjirokastrë	Rrethi Fier
Korporata jofinanciare private	37,780,097	1,229,704	1,095,828	370,717	251,818	1,382,272	528,733	10,000	190,301
Bujqësia, Pyjet, Peshkimi	112,333	-	22,571	14,592	7,325	5,080	16,668	2,699	7,348
Industria nxjerrëse	1,974,315	-	-	-	-	-	-	-	-
Industria përpunuese	3,781,902	719,560	775,894	216,771	71,555	79,507	63,026	6,464	4,727
Energjia elektrike, furnizimi me gaz, avull dhe ajër i kondicionuar	5,705,077	0	-	-	91,328	-	-	-	-
Furnizimi me ujë, aktivitete të trajtimit dhe menaxhimit të mbeturinave, mbetjeve	50,400	-	-	-	-	-	-	-	-
Ndërtimi	10,547,336	42,325	28,516	27,435	36,507	437,992	29,259	-	28,170
Tregtia me shumicë dhe me pakicë; Riparimi i automjeteve dhe motoçikletave	7,232,896	428,337	124,910	42,574	40,282	747,272	419,780	-	131,685
Transporti dhe magazinimi	76,447	-	-	-	977	15,031	-	-	11,794
Akomodimi dhe shërbimi ushqimor	2,462,832	23,464	72,966	14,678	-	76,033	-	837	-
Informacioni dhe komunikacioni	3,905,731	-	-	2,005	-	-	-	-	-
Aktivitete financiare dhe të sigurimit	-	-	-	-	-	-	-	-	-
Aktivitete të pasurive të paluajtëshme	1,427,029	-	-	1,915	-	-	-	-	-
Aktivitete profesionale, shkencore dhe teknike	30,366	-	7,762	-	-	-	-	-	1,133
Shërbime administrative dhe mbështetëse	125,473	16,017	49,802	-	3,844	3,167	-	-	5,445
Administrimi publik dhe mbrojtja; Sigurimi social i detyrueshëm	2,626	-	-	-	-	-	-	-	-
Arsimi	245,399	-	-	37,547	-	-	-	-	-
Shëndetësia dhe aktivitete të punës sociale	39,849	-	2,006	1,984	-	5,398	-	-	-
Arte, argëtim dhe çlodhje	-	-	-	-	-	-	-	-	-
Aktivitete të tjera shërbimi	23,587	-	11,402	11,216	-	12,793	-	-	-
Aktivitetet të familjeve si punëdhënës; Aktivitete të prodhimit të mallrave e shërbimeve të pandryshueshme të familjeve për përdorimin e vet	36,499	-	-	-	-	-	-	-	-
Aktivitete të organizatave dhe organizmave ndërkombëtare	-	-	-	-	-	-	-	-	-

KLASIFIKIMI I PORTOFOLIT TË KREDIVE SIPAS SEKTORËVE TE EKONOMISË (2)

(000/ lekë)	Rrethi Tiranë	Rrethi Durrës	Rrethi Elbasan	Rrethi Shkodër	Rrethi Korcë	Rrethi Vlorë	Rrethi Lushnjë	Rrethi Gjirokastrë	Rrethi Fier
Korporata jofinanciare publike	4,688,550	-	-	-	-	-	-	-	-
Bujqësia, Pyjet, Peshkimi	-	-	-	-	-	-	-	-	-
Industria nxjerrëse	-	-	-	-	-	-	-	-	-
Industria përpunuese	-	-	-	-	-	-	-	-	-
Energjia elektrike, furnizimi me gaz, avull dhe ajër i kondicionuar	2,914,345	-	-	-	-	-	-	-	-
Furnizimi me ujë, aktivitete të trajtimit dhe menaxhimit të mbeturinave, mbetjeve	1,774,205	-	-	-	-	-	-	-	-
Ndërtimi	-	-	-	-	-	-	-	-	-
Tregtia me shumicë dhe me pakicë; Riparimi i automjeteve dhe motoçikletave	-	-	-	-	-	-	-	-	-
Transporti dhe magazinimi	-	-	-	-	-	-	-	-	-
Akomodimi dhe shërbimi ushqimor	-	-	-	-	-	-	-	-	-
Informacioni dhe komunikacioni	-	-	-	-	-	-	-	-	-
Aktivitete financiare dhe të sigurimit	-	-	-	-	-	-	-	-	-
Aktivitete të pasurive të paluajtshme	-	-	-	-	-	-	-	-	-
Aktivitete profesionale, shkencore dhe teknike	-	-	-	-	-	-	-	-	-
Shërbime administrative dhe mbështetëse	-	-	-	-	-	-	-	-	-
Administrimi publik dhe mbrojtja; Sigurimi social i detyrueshëm	-	-	-	-	-	-	-	-	-
Arsimi	-	-	-	-	-	-	-	-	-
Shëndetësia dhe aktivitete të punës sociale	-	-	-	-	-	-	-	-	-
Arte, argëtim dhe çlodhje	-	-	-	-	-	-	-	-	-
Aktivitete të tjera shërbimi	-	-	-	-	-	-	-	-	-
Aktivitetet të familjeve si punëdhënës; Aktivitete të prodhimit të mallrave e shërbimeve të pandryshueshme të familjeve për përdorimin e vet	-	-	-	-	-	-	-	-	-
Aktivitete të organizatave dhe organizmave ndërkombëtare	-	-	-	-	-	-	-	-	-
Individë + Institucionet jo me qëllim fitimi që u shërbejnë individëve	21,370,694	2,578,377	1,387,571	1,659,764	892,305	1,909,596	434,346	543,314	1,276,283
Hua konsumatore	3,497,749	568,573	422,708	463,222	205,222	372,858	121,464	111,728	181,852
Hua për blerje banesash	15,734,060	1,668,489	711,111	918,469	563,889	1,312,912	239,968	364,516	985,265
Hua të tjera	2,138,885	341,315	253,752	278,073	123,195	223,827	72,915	67,070	109,166
Totali	63,839,340	3,808,080	2,483,398	2,030,481	1,144,123	3,291,868	963,079	553,314	1,466,584

KLASIFIKIMI I PORTOFOLIT TË KREDIVE SIPAS SEKTORËVE TE EKONOMISË (3)

(000/ lekë)	Rrethi Berat	Rrethi Pogradec	Rrethi Sarandë	Rrethi Peshkopi	Rrethi Kukës	Rrethi Lezhë	Rrethi Burrel	Rrethi Kavajë	Rrethi Përmet
Korporata jofinanciare private	99,195	87,408	77,028	123,412	55,327	67,512	-	135,809	-
Bujqësia, Pyjet, Peshkimi	33,648	12,051	484	-	-	-	-	399	-
Industria nxjerrëse	2,930	376	-	-	-	-	-	-	-
Industria përpunuese	29,347	18,205	4,531	3,680	10,460	1,128	-	8,019	-
Energjia elektrike, furnizimi me gaz, avull dhe ajër i kondicionuar	-	-	-	28,198	-	-	-	-	-
Furnizimi me ujë, aktivitete të trajtimit dhe menaxhimit të mbeturinave, mbetjeve	-	-	-	-	-	-	-	-	-
Ndërtimi	19,046	19,931	0	5,927	-	18,382	-	4,412	-
Tregtia me shumicë dhe me pakicë; Riparimi i automjeteve dhe motoçikletave	1,621	33,389	23,641	83,352	44,867	48,002	-	17,673	-
Transporti dhe magazinimi	-	-	-	-	-	-	-	-	-
Akomodimi dhe shërbimi ushqimor	12,604	-	48,372	-	-	-	-	101,087	-
Informacioni dhe komunikacioni	-	3,457	-	-	-	-	-	-	-
Aktivitete financiare dhe të sigurimit	-	-	-	-	-	-	-	-	-
Aktivitete të pasurive të paluajtëshme	-	-	-	-	-	-	-	-	-
Aktivitete profesionale, shkencore dhe teknike	-	-	-	-	-	-	-	-	-
Shërbime administrative dhe mbështetëse	-	-	-	-	-	-	-	4,218	-
Administrimi publik dhe mbrojtja; Sigurimi social i detyrueshëm	-	-	-	-	-	-	-	-	-
Arsimi	-	-	-	-	-	-	-	-	-
Shëndetësia dhe aktivitete të punës sociale	-	-	-	-	-	-	-	-	-
Arte, argëtim dhe çlodhje	-	-	-	-	-	-	-	-	-
Aktivitete të tjera shërbimi	-	-	-	2,256	-	-	-	-	-
Aktivitetet të familjeve si punëdhënës; Aktivitete të prodhimit të mallrave e shërbimeve të pandryshueshme të familjeve për përdorimin e vet	-	-	-	-	-	-	-	-	-
Aktivitete të organizatave dhe organizmave ndërkombëtare	-	-	-	-	-	-	-	-	-

KLASIFIKIMI I PORTOFOLIT TË KREDIVE SIPAS SEKTORËVE TE EKONOMISË (4)

(000/ lekë)	Rrethi Berat	Rrethi Pogradec	Rrethi Sarandë	Rrethi Peshkopi	Rrethi Kukës	Rrethi Lezhë	Rrethi Burrel	Rrethi Kavajë	Rrethi Përmet
Korporata jofinanciare publike	-	-	-	-	-	-	-	-	-
Bujqësia, Pyjet, Peshkimi	-	-	-	-	-	-	-	-	-
Industria nxjerrëse	-	-	-	-	-	-	-	-	-
Industria përpunuese	-	-	-	-	-	-	-	-	-
Energjia elektrike, furnizimi me gaz, avull dhe ajër i kondicionuar	-	-	-	-	-	-	-	-	-
Furnizimi me ujë, aktivitete të trajtimit dhe menaxhimit të mbeturinave, mbetjeve	-	-	-	-	-	-	-	-	-
Ndërtimi	-	-	-	-	-	-	-	-	-
Tregtia me shumicë dhe me pakicë; Riparimi i automjeteve dhe motoçikletave	-	-	-	-	-	-	-	-	-
Transporti dhe magazinimi	-	-	-	-	-	-	-	-	-
Akomodimi dhe shërbimi ushqimor	-	-	-	-	-	-	-	-	-
Informacioni dhe komunikacioni	-	-	-	-	-	-	-	-	-
Aktivitete financiare dhe të sigurimit	-	-	-	-	-	-	-	-	-
Aktivitete të pasurive të paluajtëshme	-	-	-	-	-	-	-	-	-
Aktivitete profesionale, shkencore dhe teknike	-	-	-	-	-	-	-	-	-
Shërbime administrative dhe mbështetëse	-	-	-	-	-	-	-	-	-
Administrimi publik dhe mbrojtja; Sigurimi social i detyrueshëm	-	-	-	-	-	-	-	-	-
Arsimi	-	-	-	-	-	-	-	-	-
Shëndetësia dhe aktivitete të punës sociale	-	-	-	-	-	-	-	-	-
Arte, argëtim dhe çlodhje	-	-	-	-	-	-	-	-	-
Aktivitete të tjera shërbimi	-	-	-	-	-	-	-	-	-
Aktivitetet të familjeve si punëdhënës; Aktivitete të prodhimit të mallrave e shërbimeve të pandryshueshme të familjeve për përdorimin e vet	-	-	-	-	-	-	-	-	-
Aktivitete të organizatave dhe organizmave ndërkombëtare	-	-	-	-	-	-	-	-	-
Individë + Institucionet jo me qëllim fitimi që u shërbejnë individëve	525,191	390,218	855,724	274,112	261,485	821,822	-	559,365	-
Hua konsumatore	85,549	58,548	221,951	59,275	36,960	114,974	-	120,259	-
Hua për blerje banesash	388,287	296,523	500,535	214,837	204,700	637,830	-	366,914	-
Hua të tjera	51,355	35,146	133,238	-	19,825	69,019	-	72,192	-
Totali	624,387	477,626	932,752	397,524	316,812	889,334	-	695,173	-

KLASIFIKIMI I PORTOFOLIT TË KREDIVE SIPAS SEKTORËVE TE EKONOMISË (5)

(000/ lekë)	Rrethi Gramsh	Rrethi Librazhd	Rrethi Devoll	Rrethi Kuçovë	Rrethi Mallakastër	Rrethi Malësi e Madhe	Rrethi Delvinë	Rrethi Mirditë	Rrethi Laç
Korporata jofinanciare private	29,179	5,839	-	-	-	-	-	39,495	8,735
Bujqësia, Pyjet, Peshkimi	2,127	-	-	-	-	-	-	-	-
Industria nxjerrëse	-	-	-	-	-	-	-	-	-
Industria përpunuese	-	-	-	-	-	-	-	38,241	-
Energjia elektrike, furnizimi me gaz, avull dhe ajër i kondicionuar	-	-	-	-	-	-	-	-	-
Furnizimi me ujë, aktivitete të trajtimit dhe menaxhimit të mbeturinave, mbetjeve	-	-	-	-	-	-	-	-	-
Ndërtimi	13,444	-	-	-	-	-	-	1,254	-
Tregtia me shumicë dhe me pakicë; Riparimi i automjeteve dhe motoçikletave	9,156	4,539	-	-	-	-	-	-	8,735
Transporti dhe magazinimi	-	-	-	-	-	-	-	-	-
Akomodimi dhe shërbimi ushqimor	-	1,300	-	-	-	-	-	-	-
Informacioni dhe komunikacioni	-	-	-	-	-	-	-	-	-
Aktivitete financiare dhe të sigurimit	-	-	-	-	-	-	-	-	-
Aktivitete të pasurive të paluajtëshme	-	-	-	-	-	-	-	-	-
Aktivitete profesionale, shkencore dhe teknike	-	-	-	-	-	-	-	-	-
Shërbime administrative dhe mbështetëse	-	-	-	-	-	-	-	-	-
Administrimi publik dhe mbrojtja; Sigurimi social i detyrueshëm	-	-	-	-	-	-	-	-	-
Arsimi	-	-	-	-	-	-	-	-	-
Shëndetësia dhe aktivitete të punës sociale	-	-	-	-	-	-	-	-	-
Arte, argëtim dhe çlodhje	-	-	-	-	-	-	-	-	-
Aktivitete të tjera shërbimi	4,452	-	-	-	-	-	-	-	-
Aktivitetet të familjeve si punëdhënës; Aktivitete të prodhimit të mallrave e shërbimeve të pandryshueshme të familjeve për përdorimin e vet	-	-	-	-	-	-	-	-	-
Aktivitete të organizatave dhe organizmave ndërkombëtare	-	-	-	-	-	-	-	-	-

KLASIFIKIMI I PORTOFOLIT TË KREDIVE SIPAS SEKTORËVE TE EKONOMISË (6)

(000/ lekë)	Rrethi Gramsh	Rrethi Librazhd	Rrethi Devoll	Rrethi Kuçovë	Rrethi Mallakastër	Rrethi Malësi e Madhe	Rrethi Delvinë	Rrethi Mirditë	Rrethi Laç
Korporata jofinanciare publike	-	-	-	-	-	-	-	-	-
Bujqësia, Pyjet, Peshkimi	-	-	-	-	-	-	-	-	-
Industria nxjerrëse	-	-	-	-	-	-	-	-	-
Industria përpunuese	-	-	-	-	-	-	-	-	-
Energjia elektrike, furnizimi me gaz, avull dhe ajër i kondicionuar	-	-	-	-	-	-	-	-	-
Furnizimi me ujë, aktivitete të trajtimit dhe menaxhimit të mbeturinave, mbetjeve	-	-	-	-	-	-	-	-	-
Ndërtimi	-	-	-	-	-	-	-	-	-
Tregtia me shumicë dhe me pakicë; Riparimi i automjeteve dhe motoçikletave	-	-	-	-	-	-	-	-	-
Transporti dhe magazinimi	-	-	-	-	-	-	-	-	-
Akomodimi dhe shërbimi ushqimor	-	-	-	-	-	-	-	-	-
Informacioni dhe komunikacioni	-	-	-	-	-	-	-	-	-
Aktivitete financiare dhe të sigurimit	-	-	-	-	-	-	-	-	-
Aktivitete të pasurive të paluajtëshme	-	-	-	-	-	-	-	-	-
Aktivitete profesionale, shkencore dhe teknike	-	-	-	-	-	-	-	-	-
Shërbime administrative dhe mbështetëse	-	-	-	-	-	-	-	-	-
Administrimi publik dhe mbrojtja; Sigurimi social i detyrueshëm	-	-	-	-	-	-	-	-	-
Arsimi	-	-	-	-	-	-	-	-	-
Shëndetësia dhe aktivitete të punës sociale	-	-	-	-	-	-	-	-	-
Arte, argëtim dhe çlodhje	-	-	-	-	-	-	-	-	-
Aktivitete të tjera shërbimi	-	-	-	-	-	-	-	-	-
Aktivitetet të familjeve si punëdhënës; Aktivitete të prodhimit të mallrave e shërbimeve të pandryshueshme të familjeve për përdorimin e vet	-	-	-	-	-	-	-	-	-
Aktivitete të organizatave dhe organizmave ndërkombëtare	-	-	-	-	-	-	-	-	-
Individë + Institucionet jo me qëllim fitimi që u shërbejnë individëve	112,977	276,409	-	87,750	-	-	103,706	228,298	234,203
Hua konsumatore	1,743	64,608	-	-	-	-	4,142	3,366	5,092
Hua për blerje banesash	110,187	173,017	-	87,750	-	-	97,078	222,911	226,054
Hua të tjera	1,046	38,784	-	-	-	-	2,486	2,021	3,057
Totali	142,156	282,248	-	87,750	-	-	103,706	267,793	242,939

KLASIFIKIMI I PORTOFOLIT TË KREDIVE SIPAS SEKTORËVE TE EKONOMISË (7)

(000/ lekë)	Rrethi Ballsh	Rrethi Bilisht	Rrethi Bulqizë	Rrethi Ersekë	Rrethi Has	Rrethi Koplík	Rrethi Krujë	Rrethi Peqin	Rrethi Pukë
Korporata jofinanciare private	-	26,449	-	-	-	55,324	20,817	15,691	-
Bujqësia, Pyjet, Peshkimi	-	-	-	-	-	429	905	4,128	-
Industria nxjerrëse	-	-	-	-	-	-	-	-	-
Industria përpunuese	-	-	-	-	-	2,757	2,959	7,011	-
Energjia elektrike, furnizimi me gaz, avull dhe ajër i kondicionuar	-	-	-	-	-	-	-	-	-
Furnizimi me ujë, aktivitete të trajtimit dhe menaxhimit të mbeturinave, mbetjeve	-	-	-	-	-	-	-	-	-
Ndërtimi	-	-	-	-	-	-	-	1,901	-
Tregtia me shumicë dhe me pakicë; Riparimi i automjeteve dhe motoçikletave	-	26,449	-	-	-	987	15,939	1,421	-
Transporti dhe magazinimi	-	-	-	-	-	-	-	1,231	-
Akomodimi dhe shërbimi ushqimor	-	-	-	-	-	49,871	1,013	-	-
Informacioni dhe komunikacioni	-	-	-	-	-	-	-	-	-
Aktivitetet financiare dhe të sigurimit	-	-	-	-	-	-	-	-	-
Aktivitetet të pasurive të paluajtshme	-	-	-	-	-	-	-	-	-
Aktivitetet profesionale, shkencore dhe teknike	-	-	-	-	-	-	-	-	-
Shërbime administrative dhe mbështetëse	-	-	-	-	-	1,279	-	-	-
Administrimi publik dhe mbrojtja; Sigurimi social i detyrueshëm	-	-	-	-	-	-	-	-	-
Arsimi	-	-	-	-	-	-	-	-	-
Shëndetësia dhe aktivitete të punës sociale	-	-	-	-	-	-	-	-	-
Arte, argëtim dhe çlodhje	-	-	-	-	-	-	-	-	-
Aktivitetet të tjera shërbimi	-	-	-	-	-	-	-	-	-
Aktivitetet të familjeve si punëdhënës; Aktivitetet të prodhimit të mallrave e shërbimeve të pandryshueshme të familjeve për përdorimin e vet	-	-	-	-	-	-	-	-	-
Aktivitetet të organizatave dhe organizmave ndërkombëtare	-	-	-	-	-	-	-	-	-

KLASIFIKIMI I PORTOFOLIT TË KREDIVE SIPAS SEKTORËVE TE EKONOMISË (8)

(000/ lekë)	Rrethi Ballsh	Rrethi Bilisht	Rrethi Bulqizë	Rrethi Ersekë	Rrethi Has	Rrethi Kopluk	Rrethi Krujë	Rrethi Peqin	Rrethi Pukë
Korporata jofinanciare publike	-	-	-	-	-	-	-	-	-
Bujqësia, Pyjet, Peshkimi	-	-	-	-	-	-	-	-	-
Industria nxjerrëse	-	-	-	-	-	-	-	-	-
Industria përpunuese	-	-	-	-	-	-	-	-	-
Energjia elektrike, furnizimi me gaz, avull dhe ajër i kondicionuar	-	-	-	-	-	-	-	-	-
Furnizimi me ujë, aktivitete të trajtimit dhe menaxhimit të mbeturinave, mbetjeve	-	-	-	-	-	-	-	-	-
Ndërtimi	-	-	-	-	-	-	-	-	-
Tregtia me shumicë dhe me pakicë; Riparimi i automjeteve dhe motoçikletave	-	-	-	-	-	-	-	-	-
Transporti dhe magazinimi	-	-	-	-	-	-	-	-	-
Akomodimi dhe shërbimi ushqimor	-	-	-	-	-	-	-	-	-
Informacioni dhe komunikacioni	-	-	-	-	-	-	-	-	-
Aktivitete financiare dhe të sigurimit	-	-	-	-	-	-	-	-	-
Aktivitete të pasurive të paluajtëshme	-	-	-	-	-	-	-	-	-
Aktivitete profesionale, shkencore dhe teknike	-	-	-	-	-	-	-	-	-
Shërbime administrative dhe mbështetëse	-	-	-	-	-	-	-	-	-
Administrimi publik dhe mbrojtja; Sigurimi social i detyrueshëm	-	-	-	-	-	-	-	-	-
Arsimi	-	-	-	-	-	-	-	-	-
Shëndetësia dhe aktivitete të punës sociale	-	-	-	-	-	-	-	-	-
Arte, argëtim dhe çlodhje	-	-	-	-	-	-	-	-	-
Aktivitete të tjera shërbimi	-	-	-	-	-	-	-	-	-
Aktivitetet të familjeve si punëdhënës; Aktivitete të prodhimit të mallrave e shërbimeve të pandryshueshme të familjeve për përdorimin e vet	-	-	-	-	-	-	-	-	-
Aktivitete të organizatave dhe organizmave ndërkombëtare	-	-	-	-	-	-	-	-	-
Individë + Institucionet jo me qëllim fitimi që u shërbejnë individëve	-	112,282	-	-	-	113,224	490,264	295,466	-
Hua konsumatore	-	2,758	-	-	-	9,267	7,440	2,693	-
Hua për blerje banesash	-	107,868	-	-	-	98,394	478,358	292,395	-
Hua të tjera	-	1,656	-	-	-	5,563	4,466	379	-
Totali	-	138,731	-	-	-	168,548	511,081	311,158	-

KLASIFIKIMI I PORTOFOLIT TË KREDIVE SIPAS SEKTORËVE TË EKONOMISË (9)

(000/ lekë)	Rrethi Skrapar	Rrethi Tepelenë	Rrethi Tropojë	Total BKT Albania
Korporata jofinanciare private	-	-	-	43,686,690
Bujqësia, Pyjet, Peshkimi	-	-	-	242,789
Industria nxjerrëse	-	-	-	1,977,620
Industria përpunuese	-	-	-	5,845,743
Energjia elektrike, furnizimi me gaz, avull dhe ajër i kondicionuar	-	-	-	5,824,604
Furnizimi me ujë, aktivitete të trajtimit dhe menaxhimit të mbeturinave, mbetjeve	-	-	-	50,400
Ndërtimi	-	-	-	11,261,836
Tregtia me shumicë dhe me pakicë; Riparimi i automjeteve dhe motoçikletave	-	-	-	9,487,507
Transporti dhe magazinimi	-	-	-	105,479
Akomodimi dhe shërbimi ushqimor	-	-	-	2,865,056
Informacioni dhe komunikacioni	-	-	-	3,911,193
Aktivitete financiare dhe të sigurimit	-	-	-	-
Aktivitete të pasurive të paluajtëshme	-	-	-	1,428,944
Aktivitete profesionale, shkencore dhe teknike	-	-	-	39,260
Shërbime administrative dhe mbështetëse	-	-	-	209,246
Administrimi publik dhe mbrojtja; Sigurimi social i detyrueshëm	-	-	-	2,626
Arsimi	-	-	-	282,946
Shëndetësia dhe aktivitete të punës sociale	-	-	-	49,237
Arte, argëtim dhe çlodhje	-	-	-	-
Aktivitete të tjera shërbimi	-	-	-	65,706
Aktivitetet të familjeve si punëdhënës; Aktivitete të prodhimit të mallrave e shërbimeve të pandryshueshme të familjeve për përdorimin e vet	-	-	-	36,499
Aktivitete të organizatave dhe organizmave ndërkombëtare	-	-	-	-

KLASIFIKIMI I PORTOFOLIT TË KREDIVE SIPAS SEKTORËVE TE EKONOMISË (10)

(000/ lekë)	Rrethi Skrapar	Rrethi Tepelenë	Rrethi Tropojë	Total BKT Albania
Korporata jofinanciare publike	-	-	-	4,688,550
Bujqësia, Pyjet, Peshkimi	-	-	-	-
Industria nxjerrëse	-	-	-	-
Industria përpunuese	-	-	-	-
Energjia elektrike, furnizimi me gaz, avull dhe ajër i kondicionuar	-	-	-	2,914,345
Furnizimi me ujë, aktivitete të trajtimit dhe menaxhimit të mbeturinave, mbetjeve	-	-	-	1,774,205
Ndërtimi	-	-	-	-
Tregtia me shumicë dhe me pakicë; Riparimi i automjeteve dhe motoçikletave	-	-	-	-
Transporti dhe magazinimi	-	-	-	-
Akomodimi dhe shërbimi ushqimor	-	-	-	-
Informacioni dhe komunikacioni	-	-	-	-
Aktivitete financiare dhe të sigurimit	-	-	-	-
Aktivitete të pasurive të paluajtëshme	-	-	-	-
Aktivitete profesionale, shkencore dhe teknike	-	-	-	-
Shërbime administrative dhe mbështetëse	-	-	-	-
Administrimi publik dhe mbrojtja; Sigurimi social i detyrueshëm	-	-	-	-
Arsimi	-	-	-	-
Shëndetësia dhe aktivitete të punës sociale	-	-	-	-
Arte, argëtim dhe çlodhje	-	-	-	-
Aktivitete të tjera shërbimi	-	-	-	-
Aktivitetet të familjeve si punëdhënës; Aktivitete të prodhimit të mallrave e shërbimeve të pandryshueshme të familjeve për përdorimin e vet	-	-	-	-
Aktivitete të organizatave dhe organizmave ndërkombëtare	-	-	-	-
Individë + Institucionet jo me qëllim fitimi që u shërbejnë individëve	16,461	-	-	37,811,206
Hua konsumatore	1,911	-	-	6,745,910
Hua për blerje banesash	13,403	-	-	27,015,719
Hua të tjera	1,147	-	-	4,049,577
Totali	16,461	-	-	86,186,446

* Të dhënat paraqesin totalin e huave të BKT Shqipëri pa përfshirë huatë ndërkombëtare.

Kreditë që u ka kaluar afati & kreditë me probleme sipas sektorit të ekonomisë (000/lekë)

Kreditë që u ka kaluar afati & me probleme sipas sektorit të ekonomisë	Teprica e kredisë	Fondet rezervë
Bujqësia, Pyjet, Peshkimi	297,087	182,223
Industria nxjerrëse	2,771	2,771
Industria përpunuese	1,554,473	397,505
Energjia elektrike, furnizimi me gaz, avull dhe ajër i kondicionuar	1,694,933	19,094
Ndërtimi	47,752	478
Arsimi	468,574	107,491
Tregtia me shumicë dhe me pakicë; Riparimi i automjeteve dhe motoçikletave	698,390	330,389
Transporti dhe magazinimi	21,015	3,255
Akomodimi dhe shërbimi ushqimor	1,572,104	1,381,577
Informacioni dhe komunikacioni	6,675	91
Aktivitetet profesionale, shkencore dhe teknike	40	2
Shërbime administrative dhe mbështetëse	-	-
Shëndetësia dhe aktivitetet e punës sociale	2,503	290
Aktivitetet e tjera shërbimi	34,938	7,783
Administrimi publik dhe mbrojtja; Sigurimi social i detyrueshëm	3,773	38
Aktivitetet e familjeve si punëdhënës; Aktivitetet e prodhimit të mallrave e shërbimeve të pandryshueshme të familjeve për përdorimin e vet	33,515	6,703
Kredi Konsumatore	28,486	16,134
Kredi për Blerje Banesash	-	-
Total	10,987,100	3,393,909

Kreditë që u ka kaluar afati & kreditë me probleme sipas shpërndarjes gjeografike (000/lekë)

Rrethi	Teprica e kredisë	Fondet rezervë
BERAT	117,115	31,259
BILISHT	41,098	4,762
DELVINE	14,269	2,824
DURRES	393,943	105,213
ELBASAN	1,022,377	258,674
FIER	317,492	108,840
GJIROKASTER	126,524	37,300
GRAMSH	12,720	450
KAVAJE	219,101	37,537
KOPLIK	18,219	2,580
KORCE	169,259	33,774
KRUJE	72,318	29,148
KUCOVE	18,005	10,648
KUKES	75,217	9,693
LAC	32,654	13,965

LEZHE	105,022	46,646
LIBRAZHD	15,695	1,278
LUSHNJE	225,787	155,133
MIRDITE	33,433	5,119
PEQIN	79,693	15,685
PESHKOPI	37,216	3,558
POGRADEC	34,353	4,763
SARANDE	156,979	31,418
SHKODER	627,136	186,261
SKRAPAR	2,985	1,677
TIRANE	6,558,137	2,136,737
VLORE	460,353	118,967
TOTAL	10,987,100	3,393,909

FONDET REZERVË TË KRIJUARA NGA BANKA

(000/ lekë)	Teprica në fillim	Shtimi i provigjoneve	Rimarrje provigjone	Kreditë e fshira e gjatë periudhës	Korrigjime të tjera gjatë periudhës	Teprica në fund
FR për zhvlerësimin e bonove të përshtatshme për rifinancim me Bankën Qendrore	-				-	-
FR për llog për t'u arkëtuar nga bankat, inst. e kreditit e inst. tjera fin me status të dyshimtë	-				-	-
FR për mbulimin e humbjeve nga huatë nënstandard	435,756	487,392	329,265		(177,741)	771,623
FR për mbulimin e humbjeve nga huatë e dyshimta	391,169	530,241	540,719		(48,344)	429,035
FR për mbulimin e humbjeve nga huatë e humbura	2,683,709	(101,844)	603,647		(1,497,378)	3,475,597
FR mbulimin e humbjeve nga llogarite për t'u arkëtuar prej Qeverisë Shqiptare e org tjera publike me status të dyshimtë	-				-	-
FR për llogarite për t'u arkëtuar të klientëve në status të dyshimtë përveç huave	-				-	-
FR për të mbuluar zhvlerësimin	148,700	30,618,000	30,376,328		(35,923)	426,295
FR për të mbuluar zhvlerësimin	-				-	-
FR për të mbuluar zhvlerësimin	3,810	261,196	260,534		207	4,265
FR për zhvlerësimin e mjeteve të tjera	1,693,090	261,445	37,213		(55,761)	1,973,083
FR për zhvlerësimin	-				-	-
FR për zhvlerësimin	-				-	-
FR për amortizimin e mjeteve të qëndrueshme	-				-	-
FR për rreziqe e shpenzime	3,071,230	393,104	432,222		(520,949)	3,553,062
FR specifike të tjera	93,783		284		140	93,359
Totali	8,521,248	32,449,534	32,580,212	-	(2,335,748)	10,726,318

Tabela 7: Rreziku i kredisë: Informacion për portofolin e kredisë sipas metodës standarde

Informacion cilësor (a)

Klasifikimi i ekspozimeve të librit të bankës, kryhet bazuar në Rregulloren Nr.48 “Për Raportin e Mjaftueshmërisë së Kapitalit”. Në tabelën e mëposhtme, janë dhënë klasat e ekspozimeve, sipas rrezikut që ato hasin, metodën që përdoret nga Banka për llogaritjet e kërkesës për kapital si dhe emrat e insitucioneve të vlerësimit të jashtëm të kredisë:

Klasat e ekspozimeve sipas llojit te rrezikut	Metoda e Zbatuar	ECAI i Përdorur
I. Rreziku i Kredisë		
A. Klasat e ekspozimit		
Ekspozime ose ekspozime të mundshme ndaj qeverive qendrore ose bankave qendrore	Metoda Standarte	Moody's; Fitch; S&P; JCR
Ekspozime ose ekspozime të mundshme ndaj qeverive rajonale ose autoriteteve lokale	Metoda Standarte	Moody's; Fitch; S&P; JCR
Ekspozime ose ekspozime të mundshme ndaj organeve administrative dhe ndërmarrjeve jo tregtare	Metoda Standarte	Moody's; Fitch; S&P; JCR
Ekspozime ose ekspozime të mundshme ndaj bankave shumëpalëshe të zhvillimit	Metoda Standarte	Moody's; Fitch; S&P; JCR
Ekspozime ose ekspozime të mundshme ndaj organizatave ndërkombëtare	Metoda Standarte	Moody's; Fitch; S&P; JCR
Ekspozime ose ekspozime të mundshme ndaj institucioneve të mbikëqyrura	Metoda Standarte	Moody's; Fitch; S&P; JCR
Ekspozime ose ekspozime të mundshme ndaj shoqërive tregtare (korporatave)	Metoda Standarte	Moody's; Fitch; S&P; JCR
Ekspozime ose ekspozime të mundshme ndaj portofoleve me pakicë (retail)	Metoda Standarte	-
Ekspozime ose ekspozime të mundshme të siguruara me kolateral pasuri të paluajtshme	Metoda Standarte	-
Ekspozime (kredi) me probleme	Metoda Standarte	-
Ekspozime ndaj kategorive të klasifikuara me rrezik të lartë	Metoda Standarte	-
Ekspozime në formën e obligacioneve të garantuara	Metoda Standarte	Moody's; Fitch; S&P; JCR
Ekspozime në pozicione të krijuara nga titullzimi (securitization)	Metoda Standarte	Moody's; Fitch; S&P
Ekspozime në formën e titujve të sipërmarrjeve të investimeve kolektive SIK	Metoda Standarte	Moody's; Fitch; S&P
Zëra të tjerë.	Metoda Standarte	-
B. Teknikat e zbutjes se rrezikut te kredise		
- Mbrojtja e financuar e kredise	Metoda gjithëpërfshirëse	-
C. Rreziku i kredisë së kundërpartisë		
- Kontrata per normat e interesit	Metoda e ekspozimit origjinal	-
- Kontrata për këmbimet valutore dhe kontratat që kanë lidhje me arin	Metoda e ekspozimit origjinal	-
- Kontrata te ngjashme me sipër që kanë lidhje me tregues ose indekse të tjerë reference	Metoda mark-to-market	-

II. Rreziku i Tregut	Metoda e Zbatuar	ECAI i Përdorur
A. Aktiviteti në librin e tregtueshëm		
- Rreziku i pozicionit		
i) Rreziku kapital për titujt e borxhit	Sipas rregullores	Moody's; Fitch; S&P; JCR
ii) Rreziku kapital për titujt e kapitalit dhe derivativët mbi titujt e kapitalit	Sipas rregullores	-
iii) Rreziku i përgjithshëm për titujt e borxhit	Metoda bazuar mbi maturitet	Na
iv) Rreziku i përgjithshëm për titujt e kapitalit dhe derivativët mbi titujt e kapitalit	Sipas rregullores	-
- Rreziku i përqendrimit	Sipas rregullores	-
B. Të gjitha pozicionet e bankës		
- Rreziku i kursit të këmbimit		
i) Pozicioni spot dhe forward	Sipas rregullores	Na
ii) Pozicionet valutore aktuale në sipërmarrjet e investimeve kolektive	Na	Na
iii) Pozicioni në opsione	Na	Na
- Rreziku i pozicioneve në mallra	Na	Na
- Rreziku i shlyerjes	Sipas rregullores	Na
III. Rreziku Operacional	Metoda e Zbatuar	
Rreziku Operacional	Metoda e treguesit të thjeshtë	Na

Banka llogarit kërkesen për kapital për rrezikun e kredisë bazuar në Rregulloren Nr. 48, datë 31.07.2013 “Për raportin e mjaftueshmërisë së kapitalit”. Vlerësimi i kërkesës për kapital për rrezikun e kredisë llogaritet sipas metodës standarde të përcaktuar në këtë rregullore. Banka pasi klasifikon çdo ekspozim të zërave, brenda dhe jashtë bilancit, llogarit klasat e ekspozimit pas zbritjes së fondeve kapital për mbulimin e humbjeve dhe në bazë të peshës së rrezikut të seciles klasë ekspozimi përcaktohet dhe kërkesa për kapital për rrezikun e kredisë. Bazë për përcaktimin e ekspozimeve sipas klasave të përcaktuara në rregullore, janë tipi i kredisë, qëllimi i financimit me kredi, lloji i pronës lënë si kolateral për sigurimin e kredisë, si dhe pronësia e kolateralit. Për Shtator 2021, Banka ka llogaritur kërkesen për kapital për rrezikun e kredisë sipas tabelës me poshtë:

Klasat e ekspozimeve per Rrezikun e Kredisë (000/lekë)	Totali i Aktiveve me rrezik (perpara faktoreve të konvertimit dhe ponderimeve)	Ekspozimet e Ponderuara me Rrezik
Ekspozime ose ekspozime të mundshme ndaj qeverive qendrore ose bankave qendrore	209,834,368	39,367,845
Ekspozime ose ekspozime të mundshme ndaj bankave shumepaleshe te zhvillimit	2,531,916	1,265,957
Ekspozime ose ekspozime të mundshme ndaj insitucioneve te mbikqyrura	138,891,519	71,878,593
Ekspozime ose ekspozime të mundshme ndaj organizatave ndërkombëtare	-	-
Ekspozime ose ekspozime të mundshme ndaj qeverive rajonale ose autoriteteve lokale	237,992	237,692
Ekspozime ose ekspozime të mundshme ndaj organeve administrative dhe ndërmarrjeve jo tregtare	-	-
Ekspozime ose ekspozime të mundshme ndaj shoqërive tregtare (korporatave)	63,774,302	57,681,119
Ekspozime ose ekspozime të mundshme ndaj portofoleve me pakicë (retail)	45,136,931	27,983,130
Ekspozime ose ekspozime të mundshme të siguruara me kolateral pasuri të paluajtshme	45,878,605	23,879,341
Ekspozime (kredi) me probleme	3,414,224	3,470,786
Ekspozime në formën e obligacioneve të garantuara	-	-
Ekspozime në formën e titujve të sipërmarrjeve të investimeve kolektive SIK	-	-
Ekspozime ndaj kategorive të klasifikuara me rrezik të lartë	19,461,368	29,192,052
Ekspozime ne zera te tjere	15,680,240	8,517,490
Totali (*)	544,841,465	263,474,005

(*) Totali i tabelës së mësipërme nuk kuadron me totalin e Rrezikut Të Kredisë - Asetet e Ponderuara me Rrezik (fq. 12) sepse në tabelën më lart nuk janë përfshirë zerrat: “Ekspozime Titullzimi” dhe “Rreziku i Kundërpartisë”.

Tabela 8: Teknikat e zbutjes së rrezikut

Banka llogarit vlerën e ekspozimit, në rastet kur ky ekspozim është subjekt i mbrojtjes së financiar të kredisë, duke konsideruar teknikat e zbutjes së rrezikut të kredisë, dhe më specifikisht - mbrojtjen e financiar të kredisë, në përputhje me kreun IV të rregullores Nr. 48, datë 31.07.2013 “Për raportin e mjaftueshmërisë së kapitalit”. Per qëllime të llogaritjes së shumave të ekspozimeve të ponderuara me rrezikun, për rrezikun e kredisë, gjatë zbatimit të metodës gjithëpërfshirëse të kolateralit financiar Banka merr në konsideratë mospërputhjet midis maturitetit të ekspozimit dhe atij të kolateralit financiar, mospërputhjen e monedhave si dhe rregullojnë luhatshmërinë e vlerës së kolateralit, me rezultatet e mëposhtme:

Klasat e ekspozimeve për Rrezikun e Kredisë dhe Kundërpartisë (000/lekë)	Totali i Aktiveve me rrezik (perpara faktoreve të konvertimit dhe ponderimeve)	Metodat e zbutjes së rrezikut të kredisë: Mbrojtja e financuar e kredisë, Metoda gjithëpërfshirëse e kolateralit financiar	Vlera e ekspozimit total pas aplikimit të metodave të zbutjes së rrezikut të kredisë
Ekspozime ose ekspozime të mundshme ndaj qeverive qendrore ose bankave qendrore	209,834,368	-	209,834,368
Ekspozime ose ekspozime të mundshme ndaj bankave shumëpaleshe të zhvillimit	2,531,916	-	2,531,916
Ekspozime ose ekspozime të mundshme ndaj insitucioneve të mbikqyrura	138,891,519	2,314,897	136,576,623
Ekspozime ose ekspozime të mundshme ndaj qeverive rajonale ose autoriteteve lokale	237,992	-	237,992
Ekspozime ose ekspozime të mundshme ndaj organeve administrative dhe ndërmarrjeve jo tregtare	-	-	-
Ekspozime ose ekspozime të mundshme ndaj shoqërive tregtare (korporative)	63,774,302	1,301,010	62,473,292
Ekspozime ose ekspozime të mundshme ndaj portofoleve me pakicë (retail)	45,136,931	3,340,543	41,796,387
Ekspozime ose ekspozime të mundshme të siguruara me kolateral pasuri të paluajtshme	45,878,605	-	45,878,605
Ekspozime (kredi) me probleme	3,414,224	15,136	3,399,088
Ekspozime ndaj kategorive të klasifikuara me rrezik të lartë	19,461,368	-	19,461,368
Ekspozime në zera të tjere	15,680,240	-	15,680,240
Totali	544,841,465	6,971,586	537,869,879

Tabela 9: Rreziku i kredisë së kundërpartisë

Banka, për të mbrojtur disa aspekte të aktivitetit me luhatshmëri të lartë dhe realizimin e fitimeve, ka investuar në tre tipe instrumentesh derivative mbi banak (OTC). Specifikisht këto instrumente janë:

- i- *Swap*-et e monedhës;
- ii- Kontrata të së ardhmes që kanë të bëjnë me titujt ose indekset në tituj;
- iii- Kontrata financiare të diferencave.

Këto instrumenta administrohen sipas përcaktimeve në Rregulloren Nr. 48, “Për Raportin e Mjaftueshmërisë së Kapitalit”, kreu VI Rreziku i kredisë së kundërpartisë. Sipas kësaj rregulloreje, vlera e ekspozimit të këtyre instrumentave llogaritet duket përdorur një nga dy metodat e mëposhtme:

- a) Metodën e ekspozimit original për *swap*-et e monedhës;
- b) Metodën e market-to-market për kontratat e së ardhmes mbi indekset në tituj dhe kontrata financiare të diferencave (CFD).

Në tabelën e mëposhtme, janë paraqitur vlerat e kërkesës për kapital për secilën prej klasave të aktiveve, të cilat mbartin rrezik kredie të kundërpartisë:

Rreziku i Kundërpartisë (000/leke)	30 Shtator 2021
Klasat e Ekspozimeve	Ekspozimet e Ponderuara me Rrezik
Ekspozime me Institucionet e Mbikqyrura	725,520
Kerkesa per Kapital per Rrezikun e Kunderpartise	725,520

Tabela 10: Titullzimi

Banka ka hartuar politikë të qartë për mënyrën e tregtimit, monitorimit, kontrollit dhe politikat kontabël për operacionet e titullzimit. Aktualisht, BKT-ja është e ekspozuar në një operacion titullzimi, ku është në rolin e investitorit në një skemë titullzimi.

I. Rreziku i Kredisë (000/leke)	ECAI i Njohur
A. Klasat e ekspozimit	
Ekspozime në pozicione të krijuara nga titullzimi (securitization)	Moody's; Fitch; S&P
- Emek Asset Fund	Na

Në tabelën e mëposhtme, janë dhënë ekspozimet që ka Banka në Titullzim:

Ekspozimi ne Titullzim 30/09/2021 (000/leke)	Ekspozimi Total
Ekspozimi Total	-
Kerkesa per kapital ne Titullzim	-

Tabela 11: Rreziqet e tregut: Informacion i përgjithshëm

Vlerësimi i kërkesës për kapital për rrezikut e tregut llogaritet bazuar në Rregulloren Nr. 48, “Për Raportin e Mjaftueshmërisë së Kapitalit”, kreu VII Rreziku i Tregut. Në përputhje me rregulloren dhe bazuar në strukturën e librit të bankës dhe librit të tregtueshëm, Banka llogarit kërkesën për kapital për rrezikun e tregut si shumë të:

- a) Kërkesës për kapital për aktivitetin në librin e tregtueshëm, nëse plotësohen kriteret sipas shënimit më poshtë:
 - i. Kërkesën për kapital për rreziqet e pozicionit;
 - ii. Kërkesën për kapital për rrezikun e përqendrimit.
- b) Kërkesës për kapital rregullator për të gjitha pozicionet e bankës (pozicione në librin e tregtueshëm dhe pozicione në librat e bankës), e cila përfshin:
 - i. Kërkesën për kapital për rrezikun e kursit të këmbimit;
 - ii. Kërkesën për kapital për rrezikun e shlyerjes.

Shënim: Banka llogarit kërkesë për kapital për aktivitetin në librin e tregtueshëm, siç specifikohet në kreun III të rregullores, në rast se plotësohen kushtet e mëposhtme:

- a) Gjatë dy gjashtëmujorëve të fundit, raporti i vlerës mesatare kontabël të librit të tregtueshëm ndaj totalit të aktivitetit nuk është më i lartë se 5%. Në asnjë kohë ky raport nuk është më i lartë se 6%;
- b) Gjatë dy gjashtëmujorëve të fundit, vlera mesatare kontabël e librit të tregtueshëm nuk është më e lartë se 15 milionë euro. Në asnjë kohë kjo vlerë nuk është më e lartë se 20 milionë Euro.

Rreziqet e Tregut (000/leke)	30.09.2021	
	Kërkesa për kapital	Ekspozimi i ponderuar me rrezik (Kërkesa për kapital *12.5)
Shuma e ekspozimeve të ponderuara me rrezik për rreziqet e tregut	1,915,021	23,937,758
Shuma e ekspozimit me rrezik për rrezikun e shlyerjes	-	-
Rreziku i shlyerjes në librin e bankës	-	-
Rreziku i shlyerjes në librin e tregtueshëm	-	-
Shuma e ekspozimit me rrezik për rrezikun e pozicionit, kursit të këmbimit dhe mallrave (SA)	1,915,021	23,937,758
Rreziku i pozicionit të titujve të borxhit	1,351,801	16,897,515
Rreziku i pozicionit të instrumentave të kapitalit	-	-
Rreziku i kursit të këmbimit	563,219	7,040,244
Rreziku i investimeve në mallra	-	-

Tabela 12: Rreziku operacional

Vlerësimi i kërkesës për kapital për rrezikut operacional llogaritet bazuar në Rregulloren Nr. 48, “Për Raportin e Mjaftueshmërisë së Kapitalit”, kreut VIII Rreziku Operacional, sipas metodës së treguesit bazik të përcaktuar në këtë rregullore. Sipas kësaj metode, kërkesa për kapital llogaritet si mesatarja e tre viteve të fundit të të ardhurës neto, sipas çdo periudhe raportuese. Kërkesa për kapital është bazuar në të ardhurën neto të viteve 2019, 2018 dhe 2017 dhe një koeficienti α prej 15%.

Rreziku Operacional (000/leke)	30.09.2021	
	Kërkesa për kapital	Ekspozimi i ponderuar me rrezik (Kërkesa për kapital *12.5)
Shuma e ekspozimit të ponderuar me rrezik për rrezikun operacional	1,708,338	21,354,231
Metoda e Treguesit Bazik (BIA)	1,708,338	21,354,231

Tabela 13: Rreziku likuiditetit

Banka ka ndërtuar sistemin e menaxhimit të rrezikut të likuiditeti bazuar në Rregulloren Nr. 71, “Për Administrimin e Rrezikut të Likuiditetit” dhe në politikën e miratuar së brendëshmi mbi “Menaxhimin e Rrezikut të Likuiditetit”. Politika e menaxhimit të rrezikut të likuiditetit përcakton autoritetet dhe funksionet e përfshira në procesin e menaxhimit të likuiditetit, duke specifikuar gjithashtu ndarjen dhe pavarësinë midis funksioneve të biznesit, operacionale dhe të monitorimit e kontrollit. Politika është aprovuar dhe rishikohet periodikisht nga Këshilli Drejtues dhe përgjegjësia i përket Komitetit të Aktiveve dhe Detyrimeve (ALCO).

Situata e likuiditetit monitorohet në baza ditore duke kontrolluar nivelin e aktiveve likuide ndaj pasiveve që maturohen për 12 muaj, si dhe ecurinë e flukseve (kumulative) hyrëse dhe dalëse, sipas supozimeve të përcaktuara së brendëshmi. Supozimet e brendshme të bankës marrin në konsideratë afatet kontraktuale të zërave të bilancit, sjelljen historike të klientëve të bankës në lidhje me shlyerjen e detyrimeve dhe rinovimin e depozitave dhe mundësinë e letrave më vlerë për tu konvertuar apo për të gjeneruar likuiditet.

Norma e Likuiditetit_Shtator 2021

Aktivet Likuide - Pasivet Afatshkurtra (000/leke)	ALL	Monedha të huaja	Totali
Totali i Aktiveve Likuide	84,971,143	67,389,609	152,360,752
Totali i Pasiveve Afatshkurtra me afat te mbetur maturimi deri ne 1 vit	146,193,058	227,650,224	373,843,282
Ratio e Likuiditetit (në %)	58.12%	29.60%	40.76%
Limiti i lejuar	15.00%	20.00%	20.00%

AKTIVET SIPAS MATURIMIT TË MBETUR

(000/ lekë)	Dite				Muaj			Vite		TOTALI
	1 (O/N)	2-7	8-15	16-30	1-3	3-6	6-12	1-5	> 5	
VEPRIME ME THESARIN DHE NDËRBANKARE	14,443,930	26,409,178	2,020,170	55,928,365	23,237,966	8,860,440	11,630,829	9,482,165	109,832	152,122,877
Arka	7,125,733	-	-	-	-	-	-	-	-	7,125,733
Llogari rrjedhëse në bankën qendrore	-	10,362,557	-	-	-	-	-	-	-	10,362,557
Rezerva të detyrueshme	-	-	-	31,842,356	-	-	-	-	-	31,842,356
Depozita në bankën qendrore	-	-	-	-	-	-	-	-	-	-
Hua për bankën qendrore	-	-	-	-	-	-	-	-	-	-
Llogari të tjera në bankën qendrore	-	-	-	-	-	-	-	-	-	-
Bono thesari	164,807	-	-	148,976	1,386,844	7,454,569	5,810,237	-	-	14,965,433
Bono të tjera të pranueshme për refinancim me bankën qendrore	-	-	-	-	-	-	-	-	-	-
Llogari rrjedhëse në institucione financiare rezidente	-	-	-	-	-	-	-	-	-	-
Llogari rrjedhëse në institucione financiare jo rezidente	-	-	-	18,201,100	-	-	-	-	-	18,201,100
Depozita në institucione financiare rezidente	-	200,003	-	-	-	-	-	-	-	200,003
Depozita në institucione financiare jo rezidente	7,095,919	15,833,830	1,946,139	380,630	486,160	-	-	-	-	25,742,679
Hua për institucione financiare rezidente	57,471	3,012	67,900	3,620	249,824	309,111	1,121,444	704,921	109,832	2,627,135
Hua për institucione financiare jo rezidente	-	9,776	6,131	4,354,191	21,115,138	1,096,760	3,923,466	8,777,244	-	39,282,707
Llog.të tjera në institucione financiare	-	-	-	997,490	-	-	775,682	-	-	1,773,173
VEPRIMET ME KLIENTËT	418,874	365,569	994,976	1,280,609	5,668,531	5,300,497	22,120,087	66,106,693	39,146,278	141,402,114
Hua standarte	212,173	360,578	964,542	1,263,827	5,517,768	4,988,277	21,517,109	55,186,187	36,698,164	126,708,626
- linje kredie	610	79	5,580	13,232	75,237	166,855	334,450	-	-	596,043
- kredi me keste	211,563	360,500	958,962	1,250,595	5,442,531	4,821,422	21,182,659	55,186,187	36,698,164	126,112,583
Hua në ndjekje	206,701	4,991	30,434	16,782	150,763	312,220	602,978	4,618,953	837,192	6,781,013
- linje kredie	-	-	-	-	-	-	-	-	-	-
- kredi me keste	206,701	4,991	30,434	16,782	150,763	312,220	602,978	4,618,953	837,192	6,781,013
Hua nënstandard	-	-	-	-	-	-	-	2,557,153	1,068,943	3,626,096
Hua të dyshimta	-	-	-	-	-	-	-	572,649	293,605	866,254
Hua të humbura	-	-	-	-	-	-	-	3,171,752	248,374	3,420,126
Llogari të tjera të klientëve	-	-	-	-	-	-	-	-	-	-
VEPRIME ME ADMINISTRATËN PUBLIKE	-	2,325	481	5,671	12,476	18,790	37,579	156,943	14,236	248,501
Llogari rrjedhëse	-	-	-	-	-	-	-	-	-	-

Kredi	-	2,325	481	5,671	12,476	18,790	37,579	156,943	14,236	248,501
Llogari të tjera	-	-	-	-	-	-	-	-	-	-
TRANSAKSIONE TË LETRAVE ME VLERË	-	500,165	-	2,007,966	6,156,292	28,544,722	16,157,302	124,443,947	53,770,172	231,580,567
Letra me vlerë me të ardhura fikse (BONDE)	-	500,165	-	2,007,966	6,156,292	28,544,722	13,654,273	124,443,947	53,770,172	229,077,537
Letra me vlerë me të ardhura të ndryshueshme	-	-	-	-	-	-	2,503,030	-	-	2,503,030
Letra me vlerë të blera sipas marrëveshjes së rishitjes REPO	-	-	-	-	-	-	-	-	-	-
Të tjera	-	-	-	-	-	-	-	-	-	-
ASETE TË TJERA	-	-	-	2,596,174	-	-	4,970,300	3,545,016	1,717,277	12,828,766
I-TOTALI I AKTIVEVE	14,862,804	27,277,237	3,015,628	61,818,785	35,075,264	42,724,449	54,916,097	203,734,765	94,757,795	538,182,825
II- Zerat jashte bilancit	490,251	1,450,699	-	-	-	-	9,622,841	7,231,630	-	18,795,421
-Angazhime financiare te dhena kliente (pjesë e paperdorur e linjave te kredise)	-	-	-	-	-	-	6,037,411	-	-	6,037,411
-Angazhime financiare te dhena Institucione te krediti (pjesë e paperdorur e linjave te kredise)	-	-	-	-	-	-	-	-	-	-
- fonde (valute + leke) e blere ne afat	490,251	1,450,699	-	-	-	-	3,585,430	7,231,630	-	12,758,010
TOTAL (I+II)	15,353,055	28,727,936	3,015,628	61,818,785	35,075,264	42,724,449	64,538,938	210,966,395	94,757,795	556,978,247

PASIVET SIPAS MATURIMIT TË MBETUR

(000/ lekë)	Dite				Muaj			Vite		TOTALI
	1 (O/N)	2-7	8-15	16-30	1-3	3-6	6-12	1-5	> 5	
VEPRIMET ME INSTITUCIONET FINANCIARE	-	20,571,935	-	2,589,566	10,138,644	-	270,089	1,350,444	-	34,920,679
Llogari rrjedhëse të bankës qendrore	-	337	-	-	-	-	-	-	-	337
Depozita të marra nga banka qendrore	-	-	-	-	-	-	-	-	-	-
Huamarrje nga banka qendrore	-	-	-	-	-	-	-	-	-	-
Llogari të tjera me bankën qendrore	-	-	-	-	-	-	-	-	-	-
Bono thesari të shitura sipas marrëveshjes së riblerjes REPO	-	15,396,812	-	2,589,566	9,509,656	-	-	-	-	27,496,034
Bono të tjera të shitura sipas marrëveshjes së riblerjes REPO	-	-	-	-	-	-	-	-	-	-
Llogari rrjedhëse të institucioneve financiare rezidente	-	79,399	-	-	-	-	-	-	-	79,399
Llogari rrjedhëse të institucioneve financiare jo rezidente	-	221,962	-	-	-	-	-	-	-	221,962

Depozita të marra nga institucionet financiare rezidente	-	4,221,082	-	-	-	-	-	-	-	4,221,082
Depozita të marra nga institucionet financiare jorezidente	-	652,344	-	-	345,854	-	-	-	-	998,198
Huamarrje nga institucionet financiare rezidente	-	-	-	-	-	-	-	-	-	-
Huamarrje nga institucionet financiare jorezidente	-	-	-	-	283,134	-	270,089	1,350,444	-	1,903,668
Llogari të tjera të institucioneve financiare	-	-	-	-	-	-	-	-	-	-
VEPRIME ME KLIENTËT	1,236,816	207,303,799	6,249,405	9,830,119	31,705,285	34,112,014	71,834,024	59,593,081	4,347,891	426,212,434
Llogari rrjedhëse	-	150,063,798	-	-	-	-	-	-	-	150,063,798
Llogari depozitash pa afat	-	46,449,061	-	-	-	-	-	-	-	46,449,061
Llogari depozitash me afat	1,236,816	2,685,386	6,249,405	9,830,119	31,705,285	34,060,091	71,831,593	59,511,061	4,347,891	221,457,647
Certifikata depozitash	-	-	-	-	-	-	-	-	-	-
Llogari të tjera të klientëve	-	8,105,554	-	-	-	51,923	2,431	82,020	-	8,241,928
VEPRIME ME ADMINISTRATEN PUBLIKE	-	1,965,112	-	-	-	-	-	-	-	1,965,112
Llogari rrjedhëse	-	364,974	-	-	-	-	-	-	-	364,974
Llogari depozitash pa afat	-	-	-	-	-	-	-	-	-	-
Llogari depozitash me afat	-	1,600,138	-	-	-	-	-	-	-	1,600,138
Hua të marra nga administratat publike	-	-	-	-	-	-	-	-	-	-
Llogari të tjera të administratave publike	-	-	-	-	-	-	-	-	-	-
VEPRIME ME LETRAT ME VLERË	-	2,287,325	-	-	-	-	-	-	-	2,287,325
Borxhe të përfaqësuara nga letrat me vlerë	-	-	-	-	-	-	-	-	-	-
Letra me vlerë të shitura sipas marrëveshjes së riblerjes REPO	-	2,287,325	-	-	-	-	-	-	-	2,287,325
Të tjera	-	-	-	-	-	-	-	-	-	-
DETYRIME TË TJERA	-	291,773	7,239,813	-	-	-	-	-	-	7,531,587
BURIMET E PËRHERSHME	21,781	8,853	20,567	24,661	205,992	147,811	488,286	4,980,120	52,287,721	58,185,792
I-TOTALI I PASIVEVE	1,258,598	232,428,797	13,509,785	12,444,346	42,049,921	34,259,825	72,592,400	65,923,646	56,635,612	531,102,927
II- Zerat jashte bilancit	490,302	924,962	-	-	-	-	3,659,208	7,683,538	-	12,758,010
-Angazhime financiare te marra (pjesë e paperdorur e linjave te kredise)	-	-	-	-	-	-	-	-	-	-
- fonde (valute + leke) e shitur ne afat	490,302	924,962	-	-	-	-	3,659,208	7,683,538	-	12,758,010
TOTAL (I+II)	1,748,900	233,353,758	13,509,785	12,444,346	42,049,921	34,259,825	76,251,608	73,607,184	56,635,612	543,860,938

